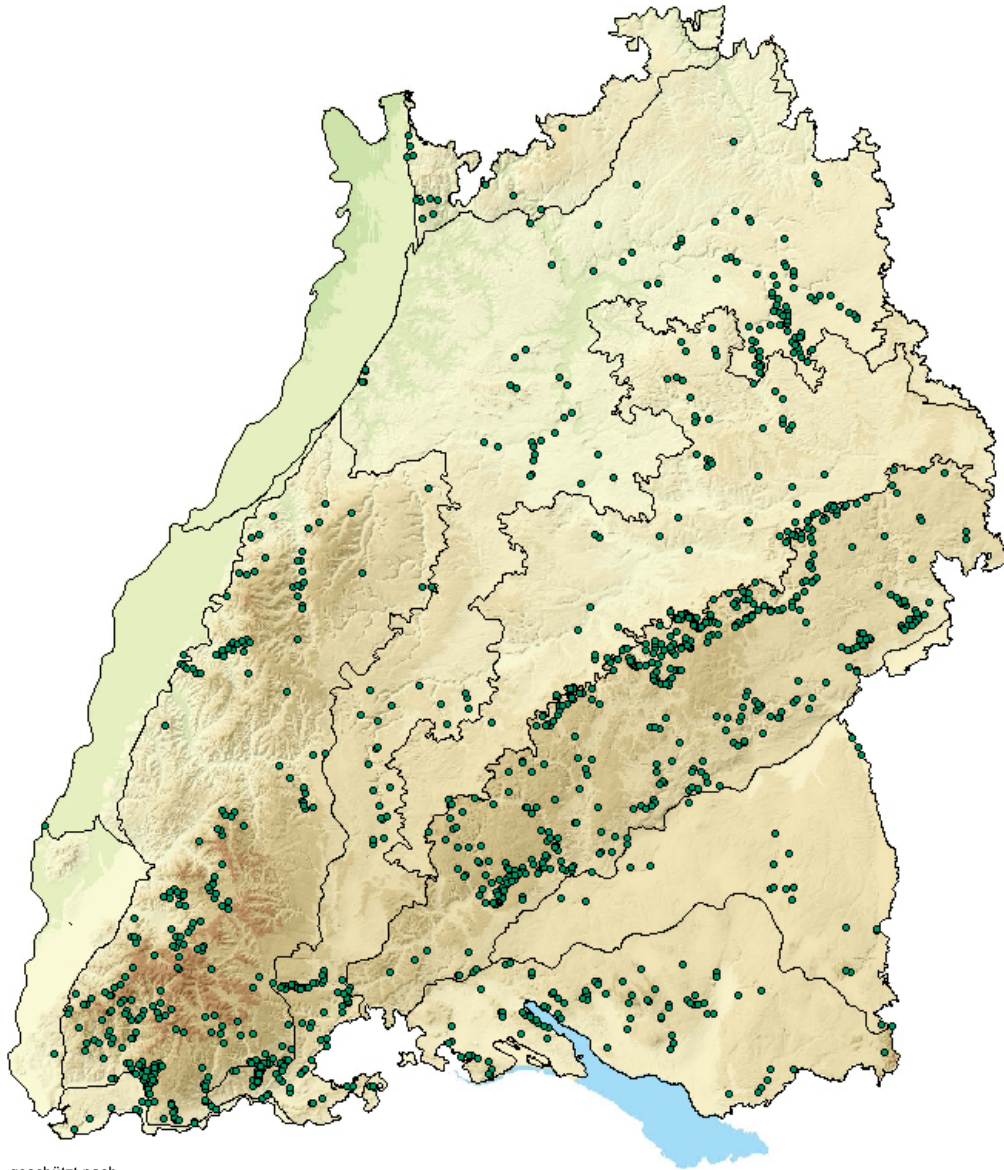


Biotope nach NatSchG und LWaldG

54.11 Ahorn-Eschen-Schluchtwald



geschützt nach
 § 30 a LWaldG w71 Naturnahe Schlucht-, Blockhalden- und Hangschuttwälder
 FFH *9180 Schlucht- und Hangmischwälder*
 * Prioritärer Lebensraum



Wald auf frischen bis feuchten, wasserzügigen Standorten mit biologisch hochaktiven Böden in luftfeuchter Lage. Nicht nur in Schluchten, sondern auch an Hangfüßen oder auf Schatthängen.

