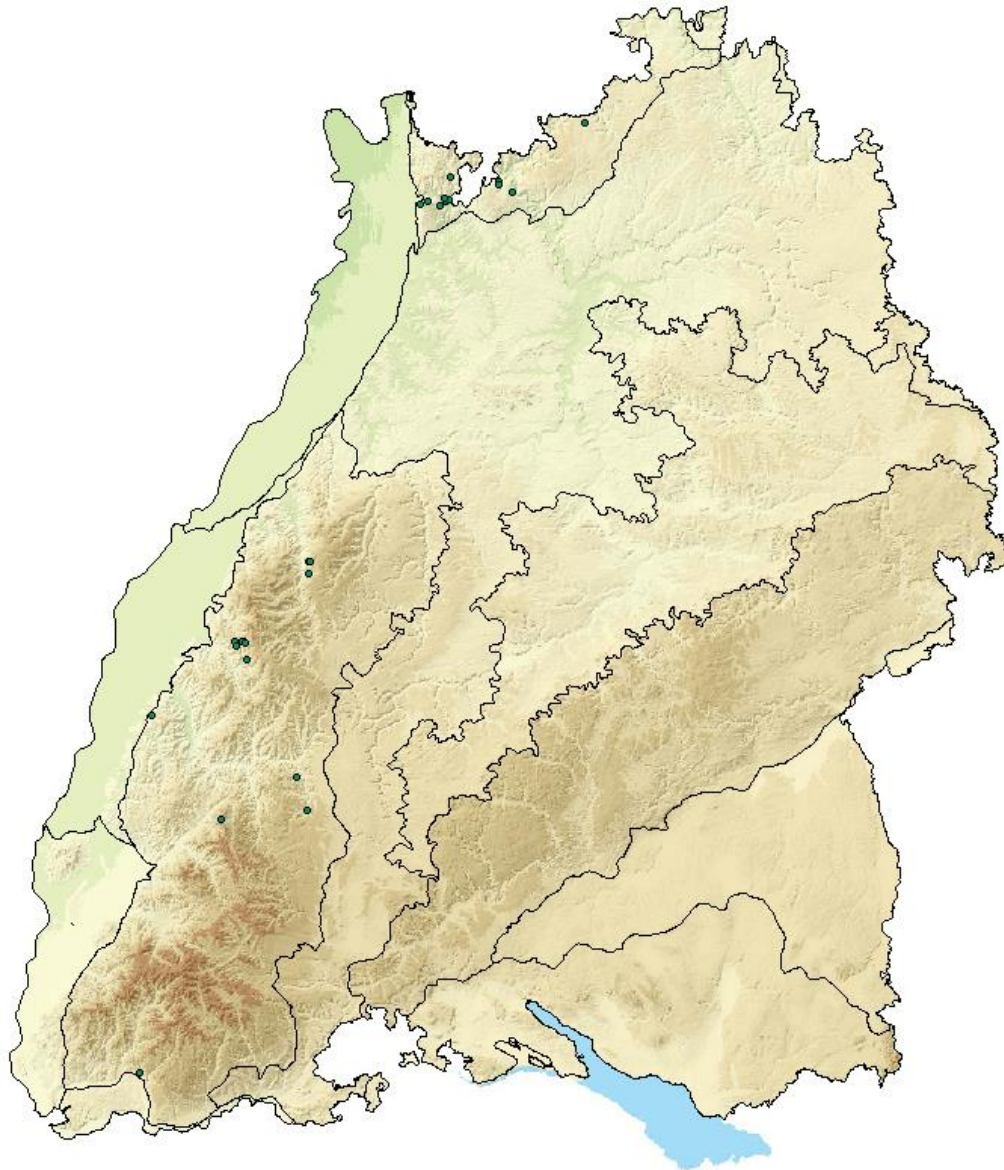


Biotope nach NatSchG und LWaldG

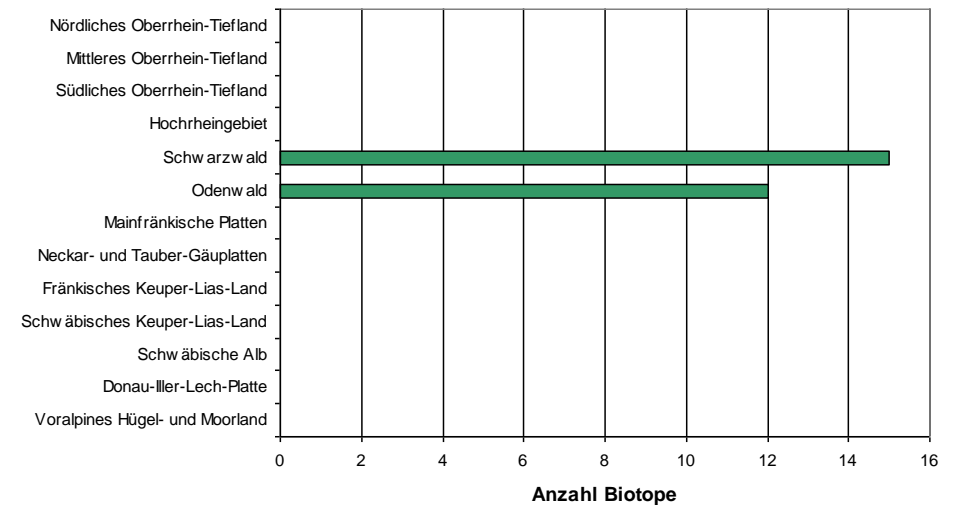
54.14 Drahtschmielen-Bergahorn-Blockwald



Durch Berg-Ahorn gekennzeichneter Wald auf Blockhalden basenarmer Gesteine, dem Eberesche und regional Tanne beigemischt sind.

geschützt nach
§ 30 a LWaldG w71 Naturnahe Schlucht-, Blockhalden- und Hangschuttwälder
FFH *9180 Schlucht- und Hangmischwälder
* Prioritärer Lebensraum

Großlandschaften



■ Waldbiotopkartierung 26 Biotope, 49,5 ha

Stand Mai 2007