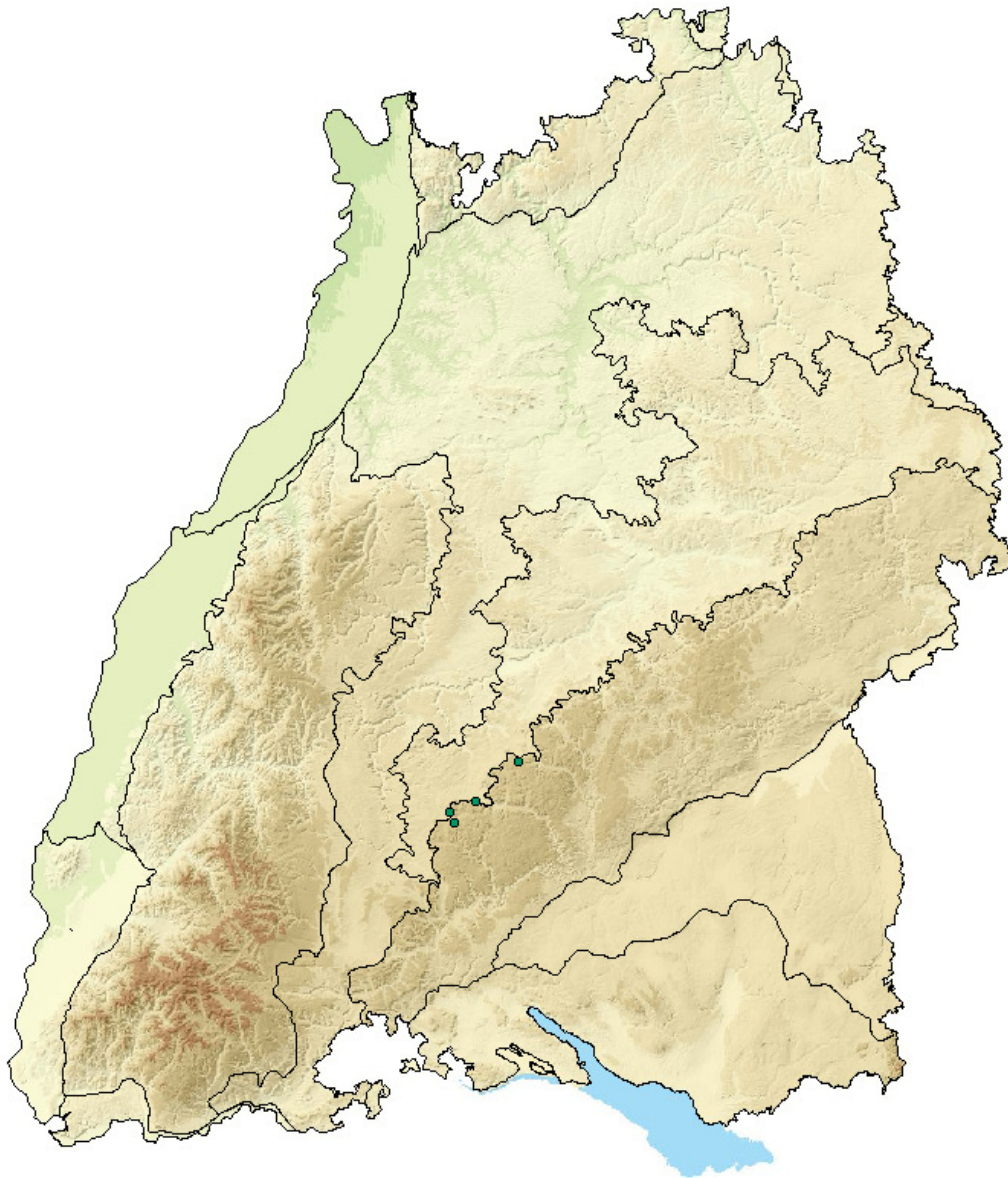
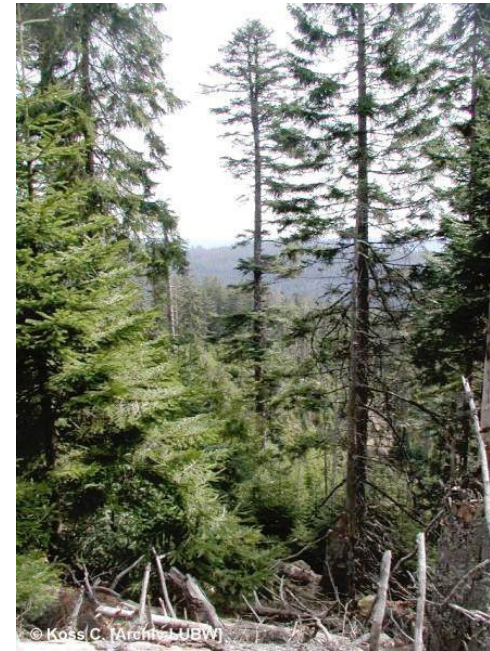


# Biotope nach NatSchG und LWaldG

## 54.40 Fichten-Blockwald

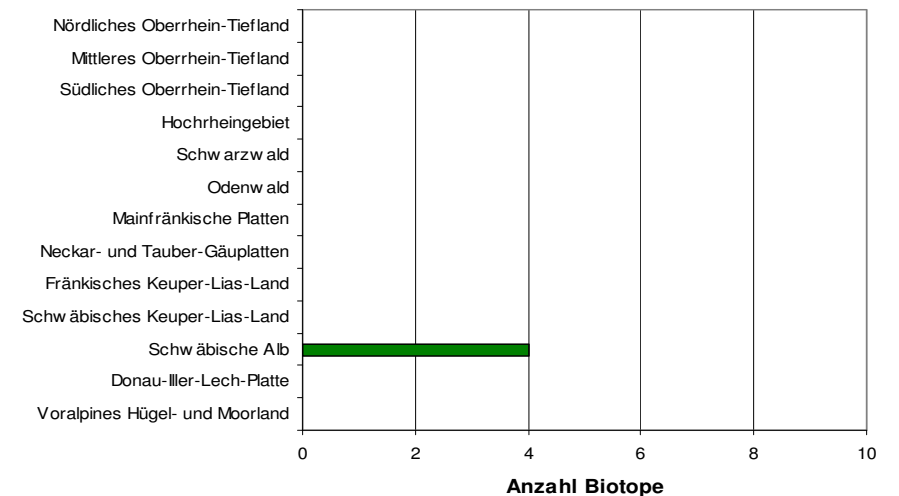


geschützt nach  
§ 30 a LWaldG w71 Naturnahe Schlucht-, Blockhalden- und Hangschuttwälder  
FHH 9410 Bodensaure Nadelwälder



Von Fichte aufgebaute Wälder in hochmontaner, seltener montaner Lage auf blockreichen Standorten der Südwest-Alb.

### Großlandschaften



■ Waldbiotopkartierung 4 Biotope, 2,5 ha