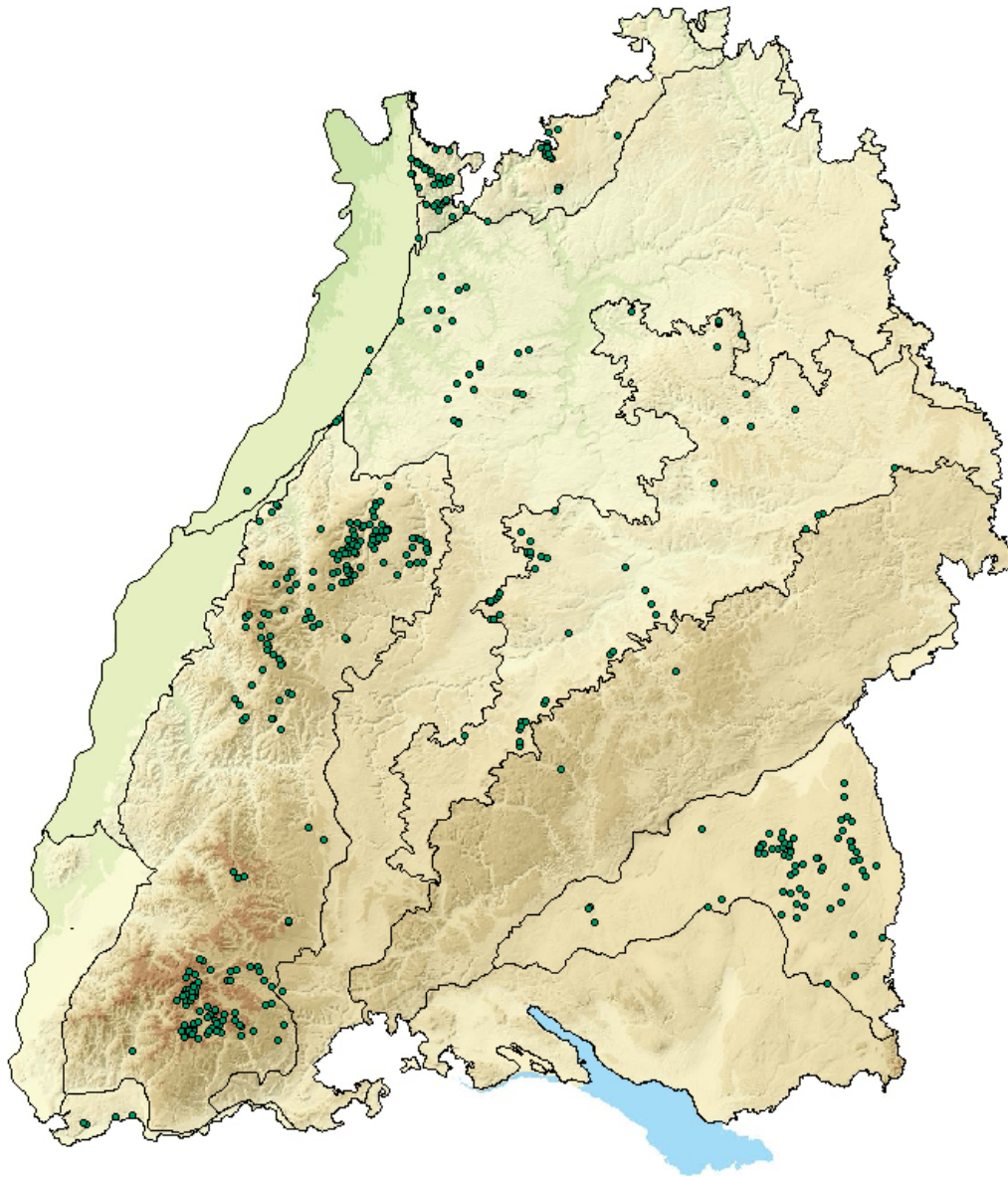


Biotope nach NatSchG und LWaldG

55.12 Hainsimsen-Buchen-Wald

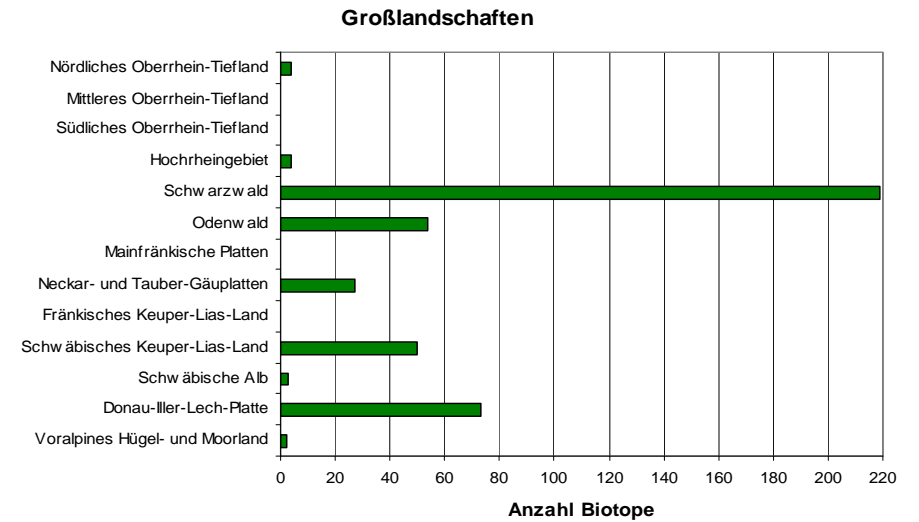


geschützt nach
§ 30 a LWaldG w72 Regional seltene, naturnahe Waldgesellschaften
FFH 9110 Hainsimsen-Buchenwald



© Albinger G. (Archiv LFU)

Buchenwald auf nährstoffarmen, sauren Standorten mit Moder, meist nur mit spärlicher Krautschicht.



■ Waldbiotopkartierung 409 Biotope, 2460 ha