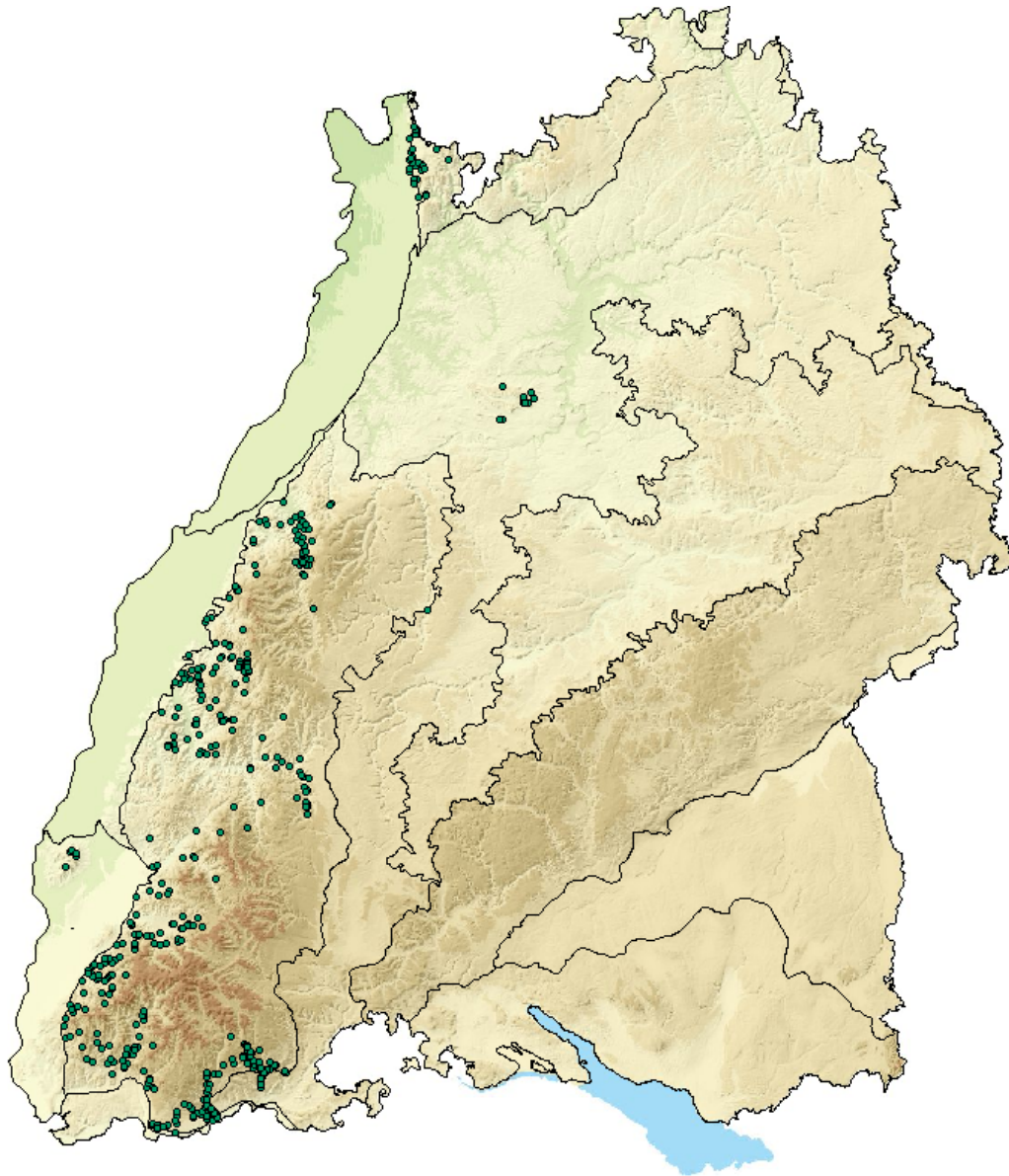


# Biotope nach NatSchG und LWaldG

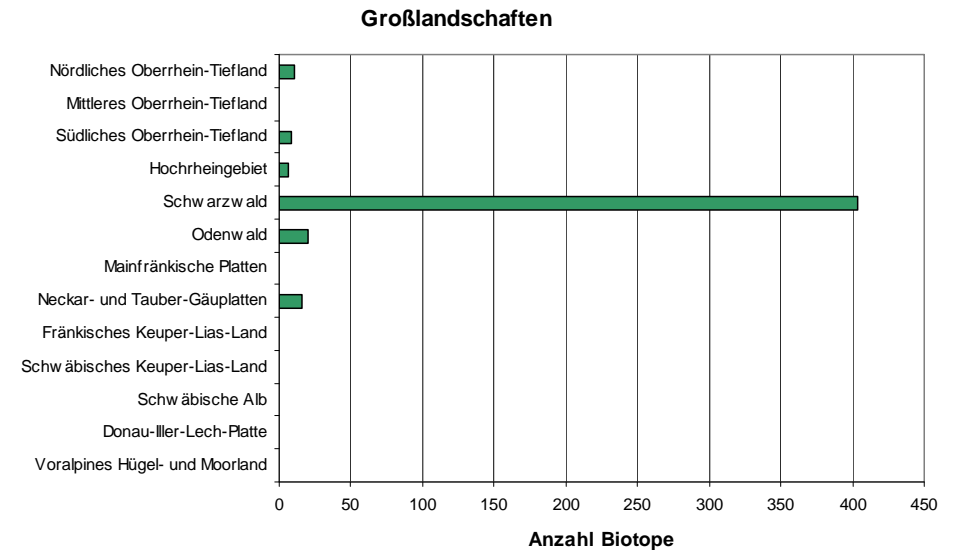
## 56.30 Hainsimsen-Traubeneichen-Wald



geschützt nach  
§ 30 a LWaldG w72 Regional seltene, naturnahe Waldgesellschaften



Eichenwald auf mäßig trockenen, sauren Sanden und Steinschuttböden, dem Buche und Birke beigemischt sind. Vielfach auch mit Beimischung der Waldkiefer. In der Krautschicht Trocken- und Säurezeiger.



■ Waldbiotopkartierung 440 Biotope, 1131 ha