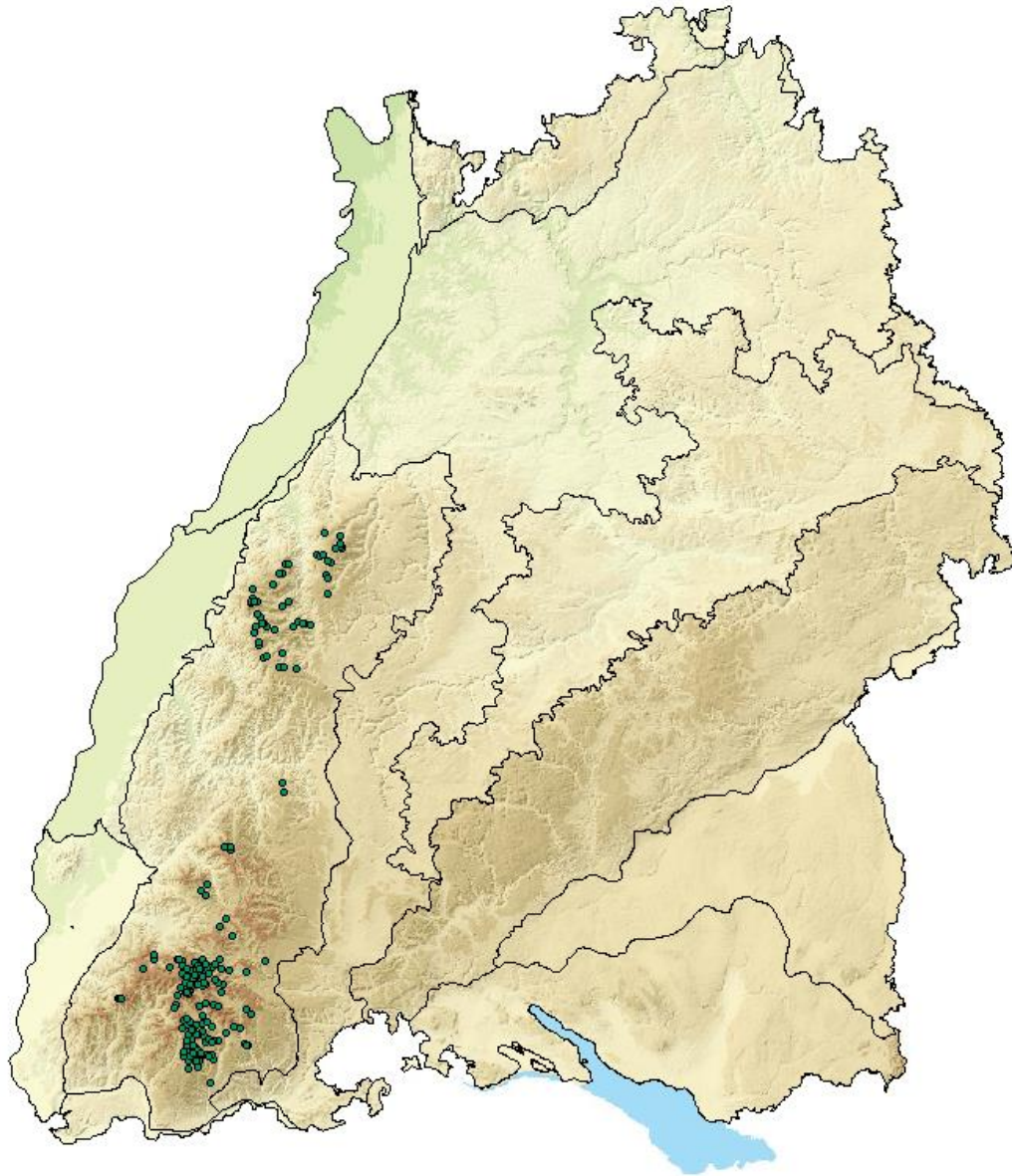


# Biotope nach NatSchG und LWaldG

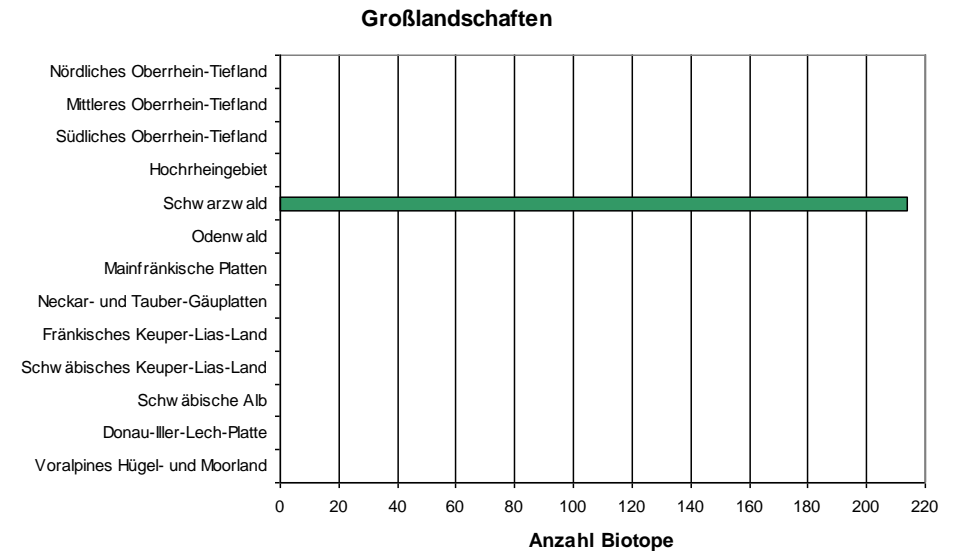
## 57.20 Geißelmoos-Fichten-Wald



geschützt nach  
§ 30 LWaldG w72 Regional seltene, naturnahe Waldgesellschaften  
FFH 9410 Bodensaure Nadelwälder



Von der Fichte aufgebauter Wald der montanen und hochmontanen Stufen, insbesondere der Silikatgebirge mit kühl-ozenanischem Klima, hohen Niederschlägen und hoher Luftfeuchte.



■ Waldbiotopkartierung 191 Biotope, 1307 ha