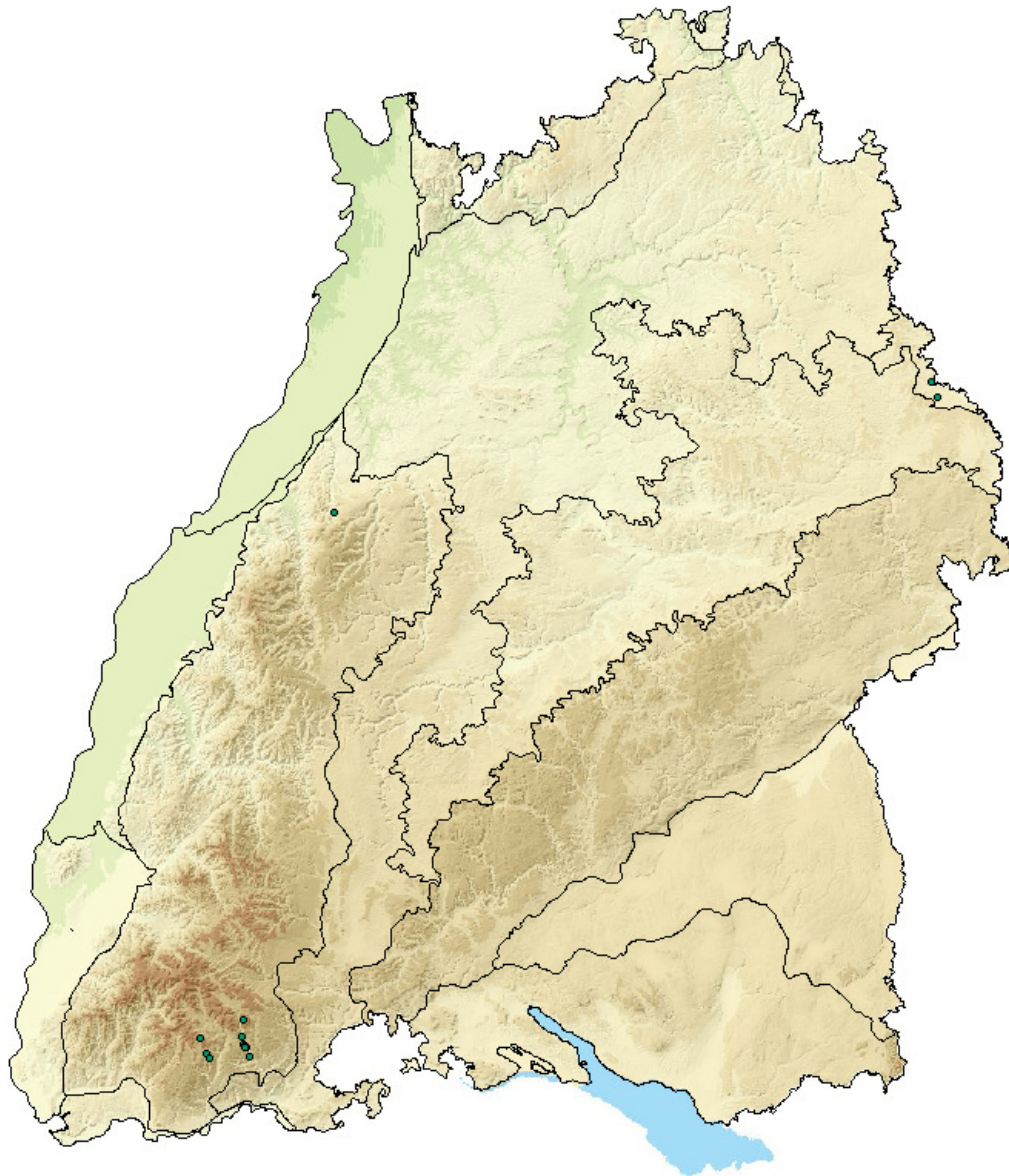


Biotope nach NatSchG und LWaldG

57.32 Beerstrauch-Tannen-Wald

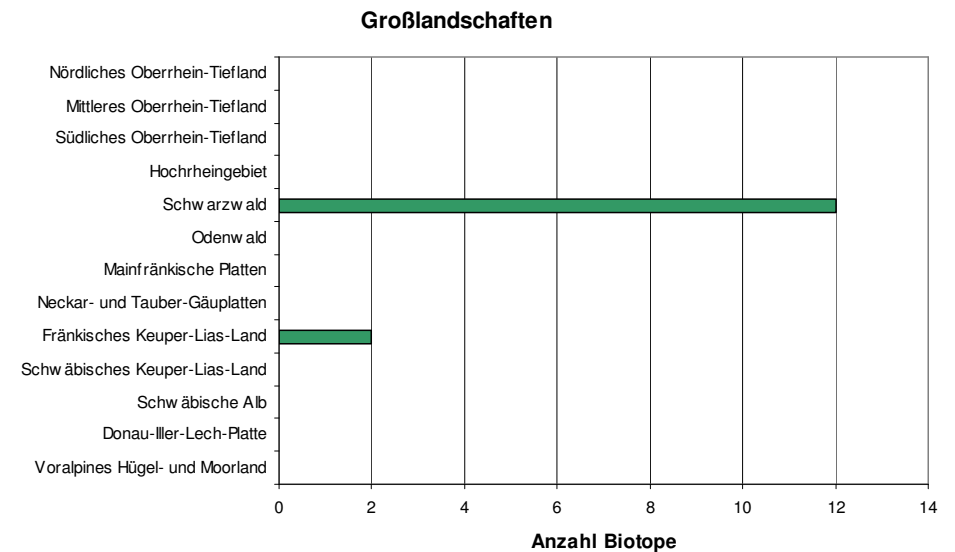


geschützt nach
§ 30 a LWaldG w72 Regional seltene, naturnahe Waldgesellschaften
FFH 9410 Bodensaure Nadelwälder



© Harms (Archiv LfU)

Zwergstrauchreicher Tannenwald auf basen- und nährstoffarmen, feuchten, zur Vernässung neigenden oder trockenen Standorten. Regional Eiche hinzutretend. Im Bild: Heidelbeere (*Vaccinium myrtillus*)



■ Waldbiotopkartierung 13 Biotope, 142 ha