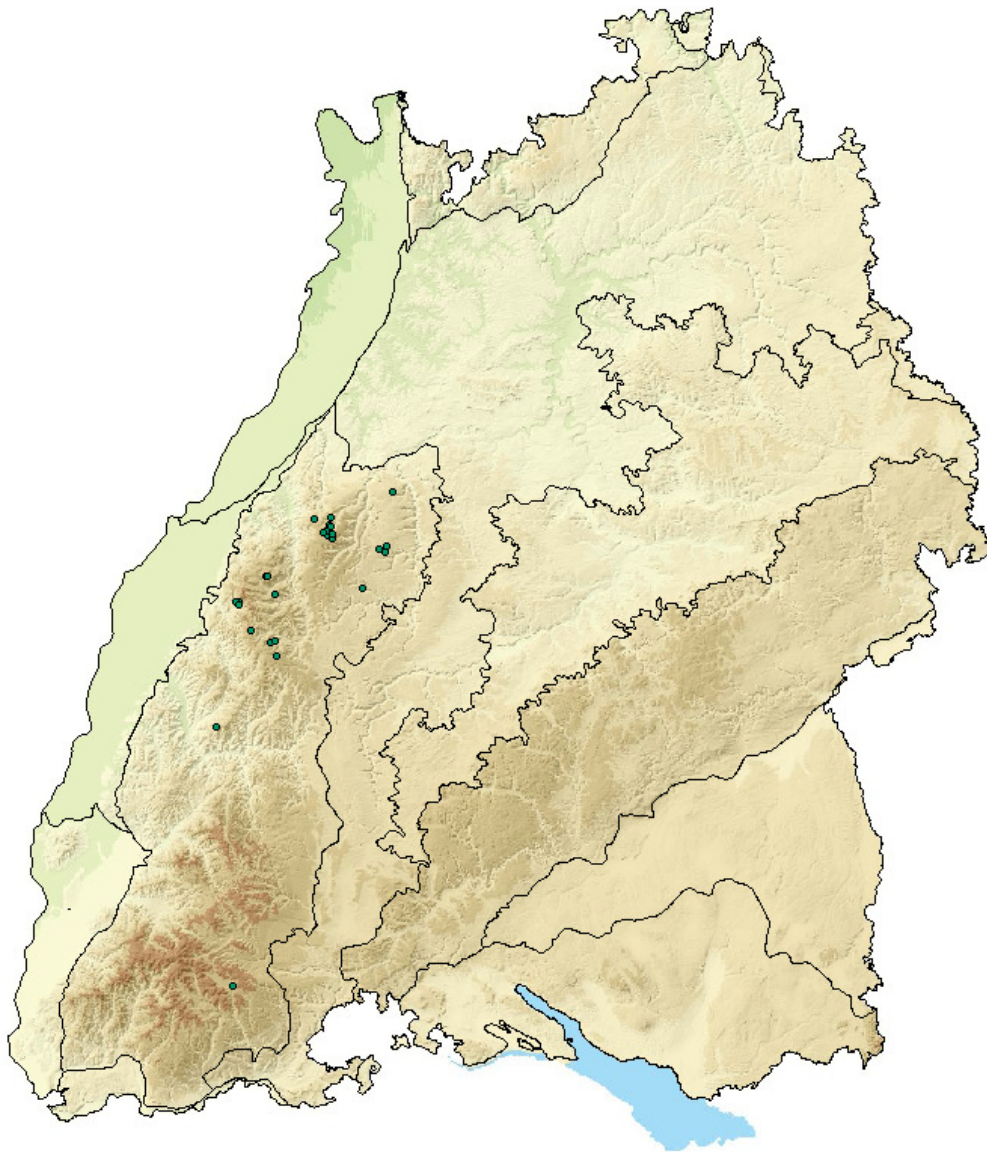


# Biotope nach NatSchG und LWaldG

## 57.33 Beerstrauch-Tannen-Wald mit Kiefer

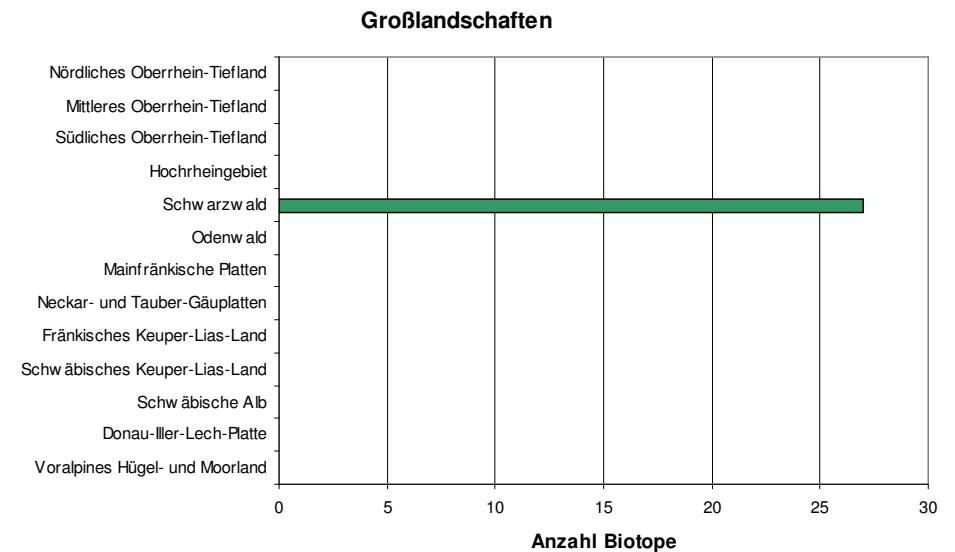


geschützt nach  
§ 30 a LWaldG w72 Regional seltene, naturnahe Waldgesellschaften  
FFH 9410 Bodensaure Nadelwälder



© Demuth S. (Archiv LFU)

Zwergstrauchreicher, lichter Tannenwald auf stark sauren, basen- und nährstoffarmen, wechselfeuchten, nassen oder trockenen Standorten. Beteiligung der Waldkiefer als wichtige Nebenbaumart. Im Bild: Rippenfarn (*Blechnum spicant*)



■ Waldbiotopkartierung 26 Biotope, 197 ha