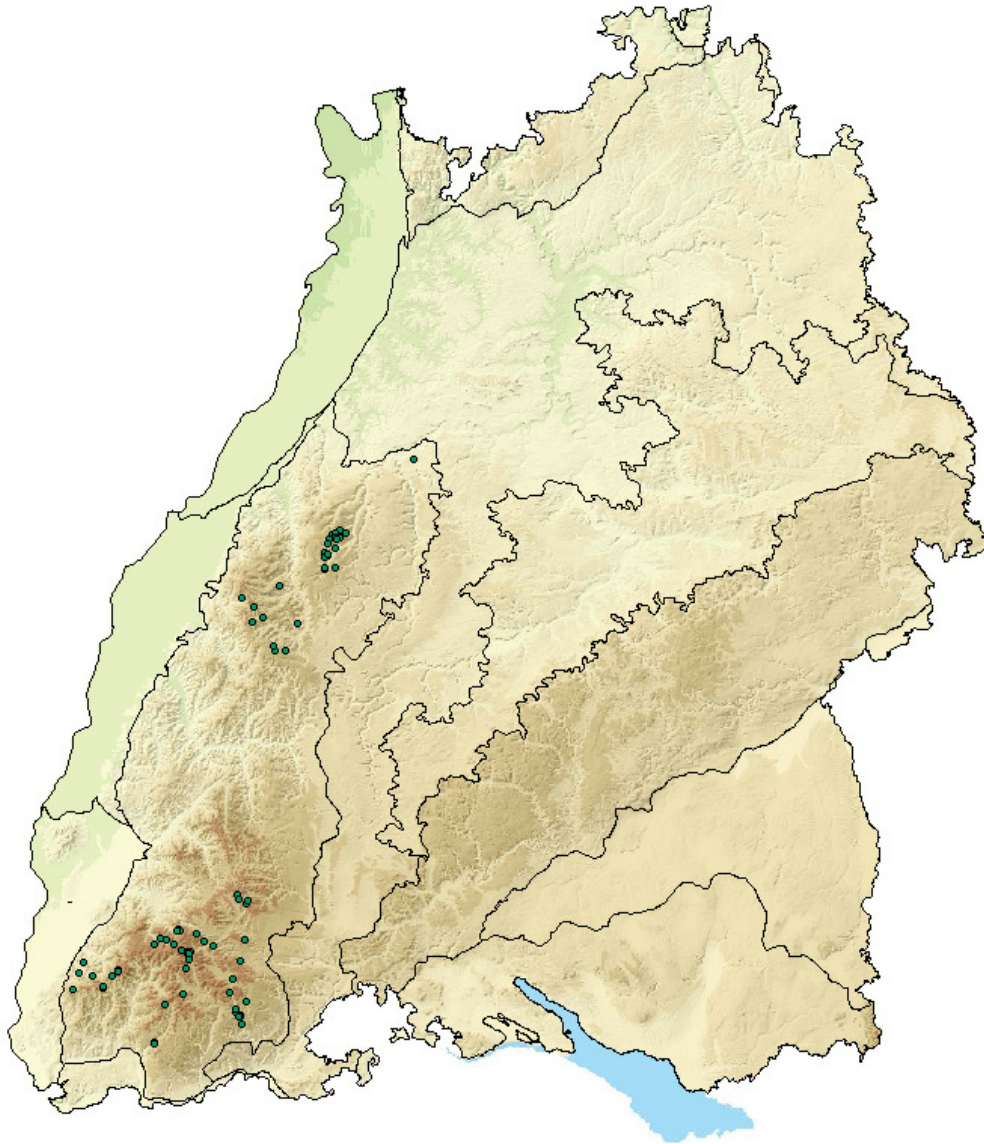
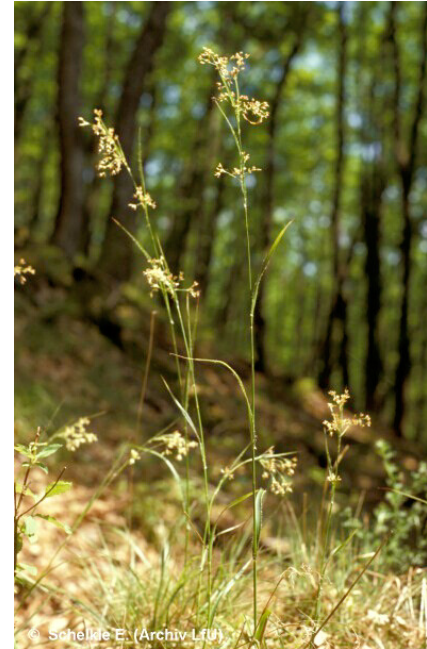


Biotope nach NatSchG und LWaldG

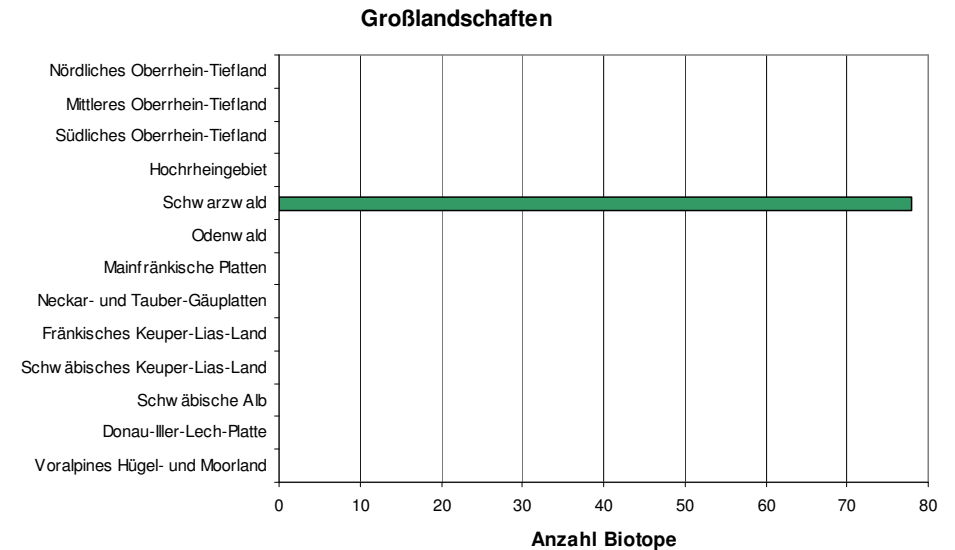
57.35 Hainsimsen-Fichten-Tannen-Wald



geschützt nach
 § 30 a LWaldG w72 Regional seltene, naturnahe Waldgesellschaften
 FFH 9410 Bodensaure Nadelwälder



Fichtenreicher Tannenmischwald auf basen- und nährstoffarmen, frischen Standorten, den Hainsimsenbuchenwald in höheren Lagen ablösend. Neben typischen Nadelwaldarten auch Arten des Buchenwaldes saurer Standorte. Im Bild: Weiße Hainsimse (*Luzula luzuloides*)



■ Waldbiotopkartierung 74 Biotope, 946 ha