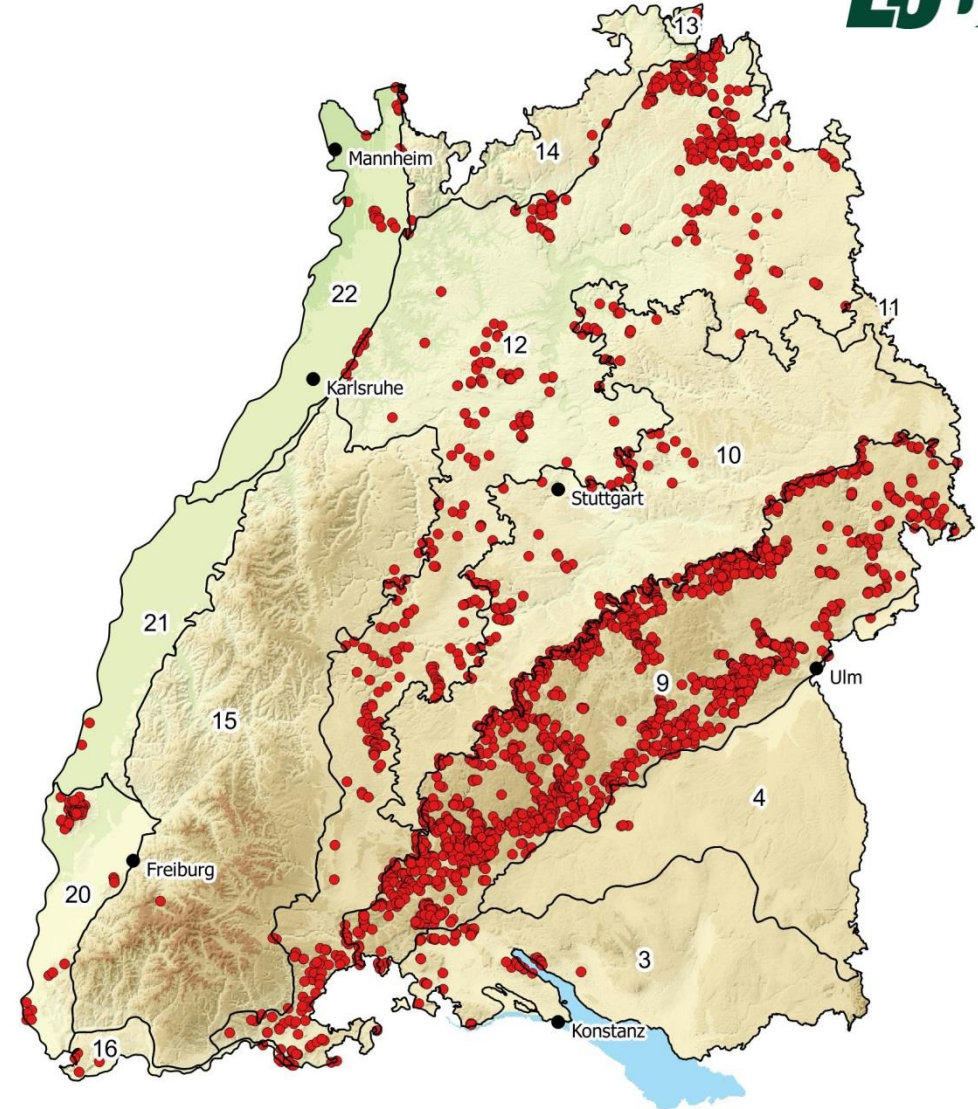


## Ästige Graslilie (*Anthericum ramosum*)



C. Wagner

Die Ästige Graslilie wächst in Saumvegetation trockenwarmer Standorte, kommt aber auch in Magerrasen vor. Sie bevorzugt basenreiche, meist kalkhaltige Böden. Ihre Verbreitungsschwerpunkte liegen auf der Schwäbischen Alb, den Neckar- und Tauber-Gäuplatten und im Südlichen Oberrhein-Tiefland, hier vor allem im Kaiserstuhl. In Naturräumen mit überwiegend kalkfreien, sauren Böden fehlt die Art weitgehend, so im Schwarzwald, im Odenwald, im Schwäbisch-Fränkischen Wald und fast ganz im Alpenvorland.



Rote Liste Baden-Württemberg: Vorwarnstufe  
 Rote Liste Deutschland: Vorwarnstufe  
 Erfassung der Wuchsorte durch die Biotopkartierung: weitgehend vollständig

Nachweise je 100 km<sup>2</sup> in den Naturräumen:

3	4	9	10	11	12	13	14	15	16	20	21	22
1,49	0,46	33,0	1,97	-	6,25	3,0	1,39	0,06	4,11	8,42	0,17	1,34

Quelle: Offenland- und Waldbiotopkartierung 1992-2004

- |    |                                |    |                               |
|----|--------------------------------|----|-------------------------------|
| 3  | Voralpines Hügel- und Moorland | 14 | Odenwald                      |
| 4  | Donau-Iller-Lech-Platte        | 15 | Schwarzwald                   |
| 9  | Schwäbische Alb                | 16 | Hochrheingebiet               |
| 10 | Schwäbisches Keuper-Lias-Land  | 20 | Südliches Oberrhein-Tiefland  |
| 11 | Fränkisches Keuper-Lias-Land   | 21 | Mittleres Oberrhein-Tiefland  |
| 12 | Neckar- und Tauber-Gäuplatten  | 22 | Nördliches Oberrhein-Tiefland |
| 13 | Mainfränkische Platten         |    |                               |