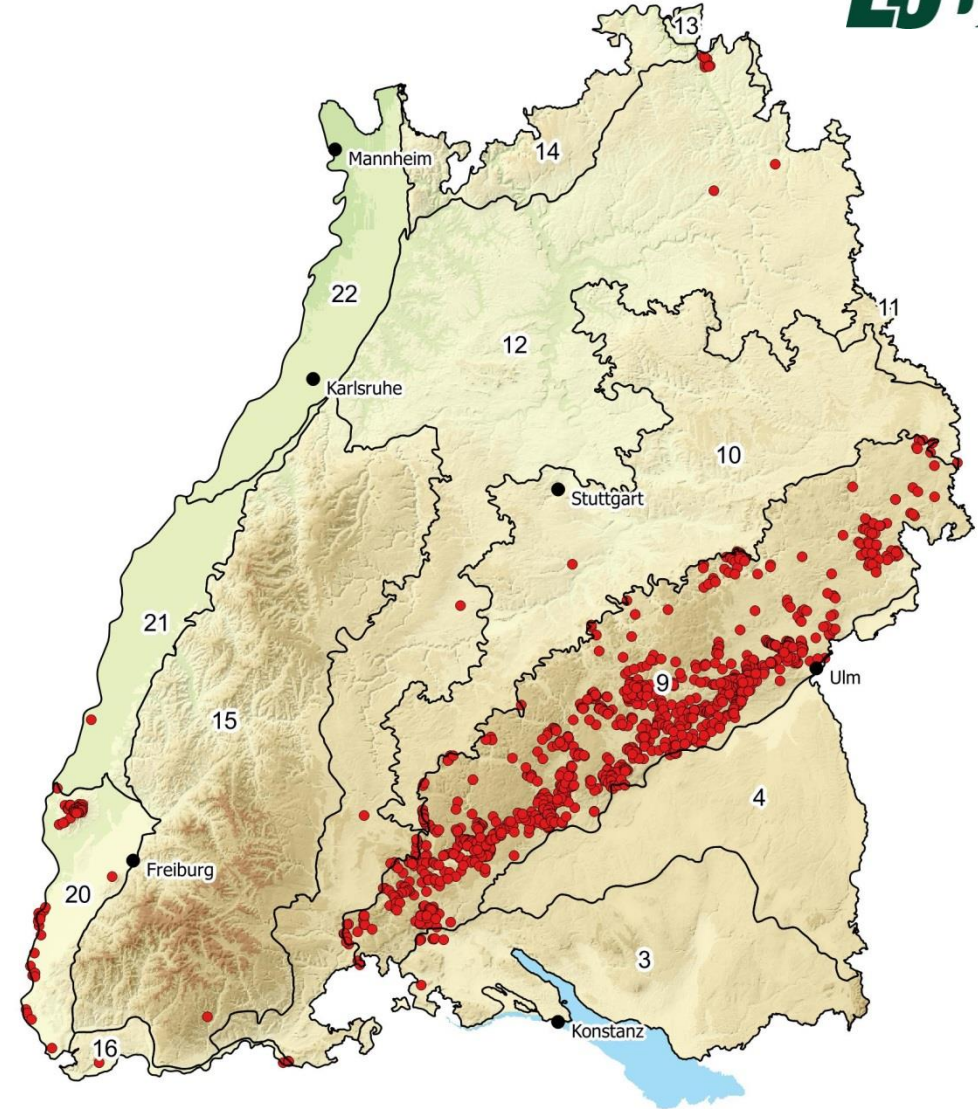


Berg-Gamander (*Teucrium montanum*)



© S. Demuth

Der Berg-Gamander ist eine typische Art kalkreicher, trockener Standorte. Er wächst vor allem in lückigen Mager- und Trockenrasen sowie auf Felsen. Verbreitungsschwerpunkt ist die Schwäbische Alb, weitere Vorkommen gibt es im Südlichen Oberrhein-Tiefland (vor allem im Kaiserstuhl) und im Tauberland. Außerhalb dieser Naturräume ist die Art sehr selten.



Rote Liste Baden-Württemberg: gefährdet
 Rote Liste Deutschland: Vorwarnstufe
 Erfassung der Wuchsorte durch die Biotopkartierung: weitgehend vollständig
 Fragliche Nachweise: einzelne isolierte Punkte

Nachweise je 100 km² in den Naturräumen:

3	4	9	10	11	12	13	14	15	16	20	21	22
0,21	0,42	18,9	0,12	-	0,21	-	-	0,02	0,91	6,20	0,09	-

Quelle: Offenland- und Waldbiotopkartierung 1992-2004

- | | | | |
|----|--------------------------------|----|-------------------------------|
| 3 | Voralpines Hügel- und Moorland | 14 | Odenwald |
| 4 | Donau-Iller-Lech-Platte | 15 | Schwarzwald |
| 9 | Schwäbische Alb | 16 | Hochrheingebiet |
| 10 | Schwäbisches Keuper-Lias-Land | 20 | Südliches Oberrhein-Tiefland |
| 11 | Fränkisches Keuper-Lias-Land | 21 | Mittleres Oberrhein-Tiefland |
| 12 | Neckar- und Tauber-Gäuplatten | 22 | Nördliches Oberrhein-Tiefland |
| 13 | Mainfränkische Platten | | |