

## Gegenblättriges Milzkraut (*Chrysosplenium oppositifolium*)

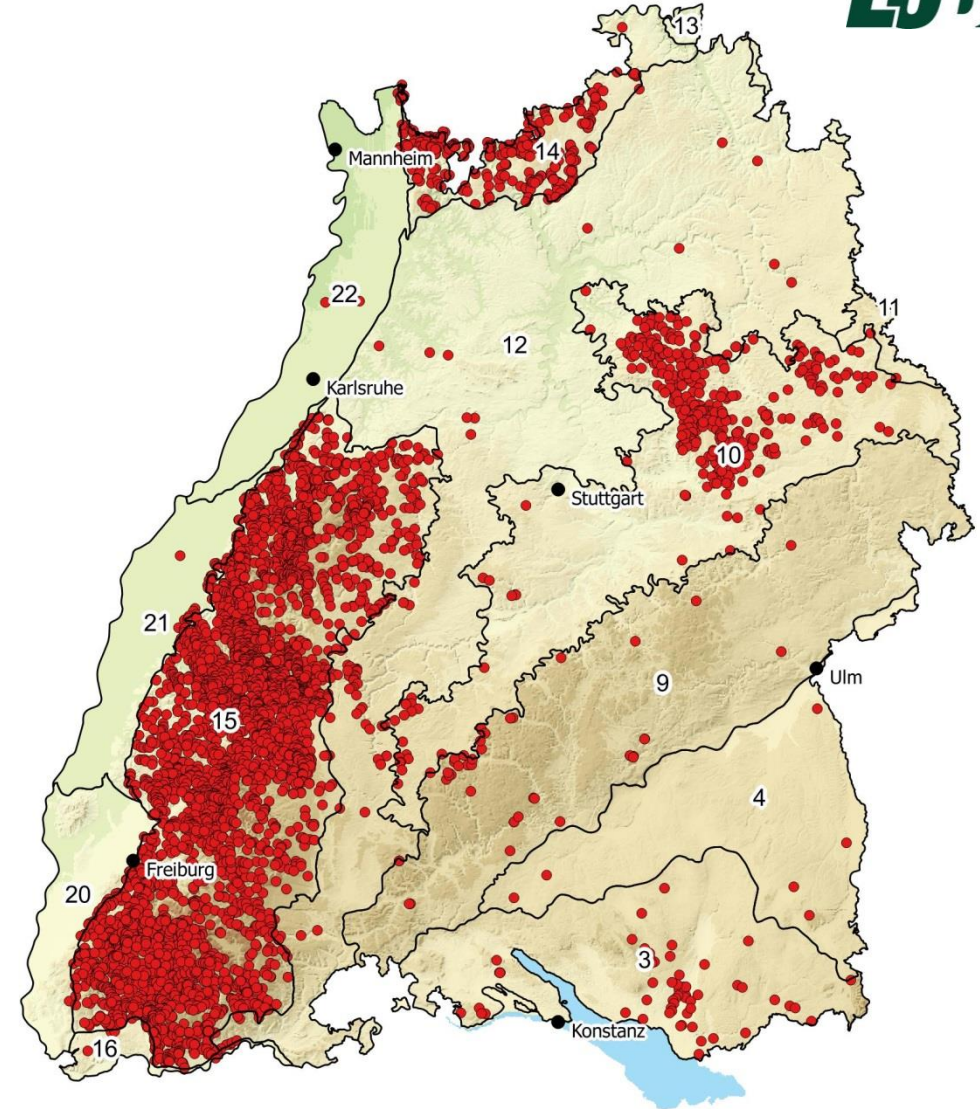


Das Gegenblättrige Milzkraut besiedelt ähnliche Standorte wie das Wechselblättrige Milzkraut (Waldsümpfe, Bachufer, Sickerquellen), ist jedoch stärker an bodensaure Standorte gebunden. Verbreitungsschwerpunkte sind deshalb Schwarzwald, Odenwald und Schwäbisch-Fränkischer Wald

Rote Liste Baden-Württemberg: nicht gefährdet  
 Rote Liste Deutschland: nicht gefährdet  
 Erfassung der Wuchsorte durch die Biotopkartierung: zum größeren Teil  
 Fragliche Nachweise: einzelne isolierte Punkte

Nachweise je 100 km<sup>2</sup> in den Naturräumen:

3	4	9	10	11	12	13	14	15	16	20	21	22
2,02	0,23	0,34	7,63	0,62	0,95	-	29,4	64,2	8,22	0,66	2,23	0,77



Quelle: Offenland- und Waldbiotopkartierung 1992-2004

- |    |                                |    |                               |
|----|--------------------------------|----|-------------------------------|
| 3  | Voralpines Hügel- und Moorland | 14 | Odenwald                      |
| 4  | Donau-Iller-Lech-Platte        | 15 | Schwarzwald                   |
| 9  | Schwäbische Alb                | 16 | Hochrheingebiet               |
| 10 | Schwäbisches Keuper-Lias-Land  | 20 | Südliches Oberrhein-Tiefland  |
| 11 | Fränkisches Keuper-Lias-Land   | 21 | Mittleres Oberrhein-Tiefland  |
| 12 | Neckar- und Tauber-Gäuplatten  | 22 | Nördliches Oberrhein-Tiefland |
| 13 | Mainfränkische Platten         |    |                               |