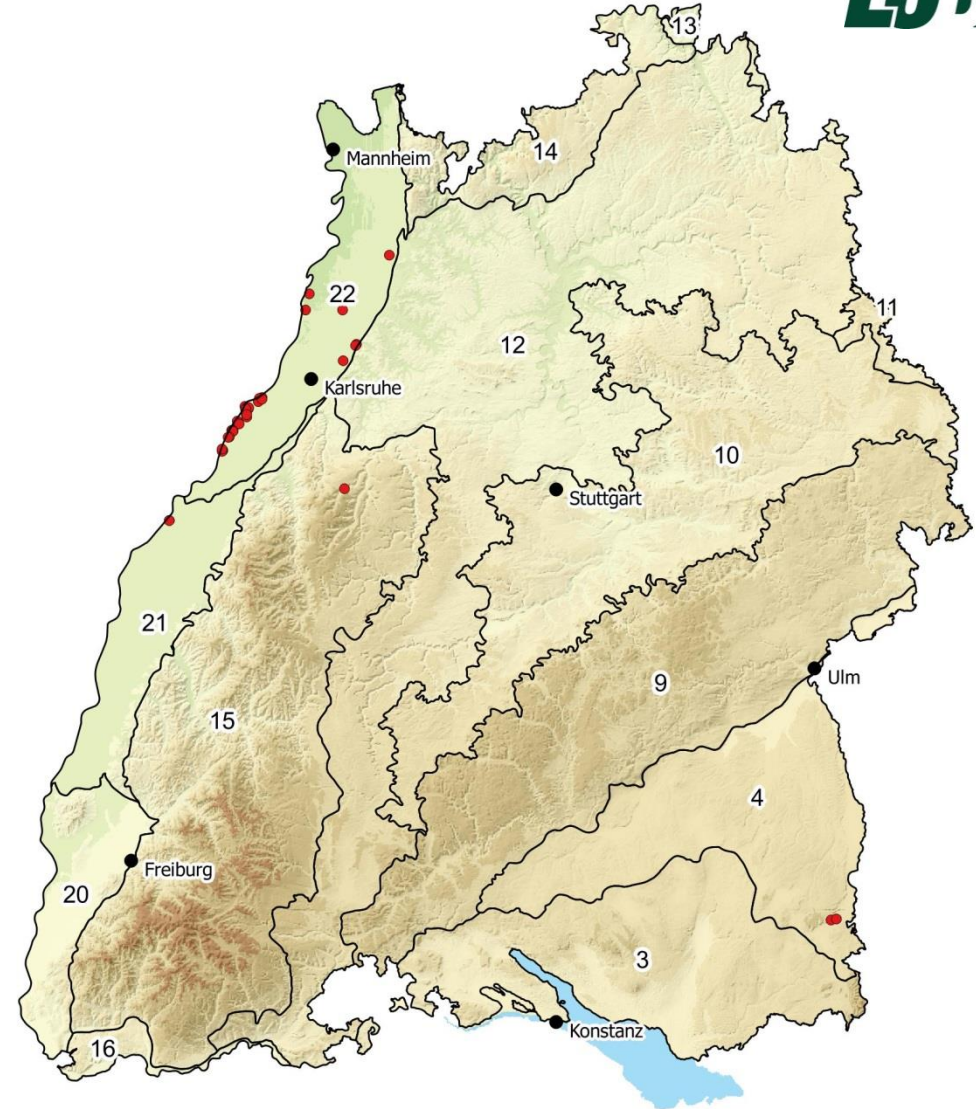


Großer Merk (*Sium latifolium*)



H.-M. Kusch

Der Große Merk ist eine Art der Röhrichte langsam fließender oder stehender Gewässer. Im norddeutschen Tiefland ist die Art weit verbreitet, in Süddeutschland verhält sie sich wie eine Stromtalpflanze: Außer am Rhein kommt sie nur noch an Main, Donau und einigen Seitengewässern vor. In Baden-Württemberg ist der Merk weitgehend auf die mittlere und nördliche Oberrheinniederung beschränkt. Bei Kartenpunkten in anderen Naturräumen handelt es sich um Fehlangaben.



Rote Liste Baden-Württemberg: gefährdet
 Rote Liste Deutschland: Vorwarnstufe
 Erfassung der Wuchsorte durch die Biotopkartierung: weitgehend vollständig
 Fragliche Nachweise: einzelne isolierte Punkte

Nachweise je 100 km² in den Naturräumen:

3	4	9	10	11	12	13	14	15	16	20	21	22
-	(0,08)	-	-	-	-	-	-	(0,02)	-	-	0,17	1,9

Quelle: Offenland- und Waldbiotopkartierung 1992-2004

- 3 Voralpines Hügel- und Moorland
- 4 Donau-Iller-Lech-Platte
- 9 Schwäbische Alb
- 10 Schwäbisches Keuper-Lias-Land
- 11 Fränkisches Keuper-Lias-Land
- 12 Neckar- und Tauber-Gäuplatten
- 13 Mainfränkische Platten
- 14 Odenwald
- 15 Schwarzwald
- 16 Hochrheingebiet
- 20 Südliches Oberrhein-Tiefland
- 21 Mittleres Oberrhein-Tiefland
- 22 Nördliches Oberrhein-Tiefland