

## Hügel-Klee (*Trifolium alpestre*)



© S. Demuth

Der Hügel-Klee ist eine Art der Saumvegetation trockenwarmer Standorte und der lichten Eichen-Trockenwälder. Bevorzugt werden basenreiche aber kalkarme Standorte. Verbreitungsschwerpunkte sind die Neckar- und Tauber-Gäuplatten (hier vor allem im Strom- und Heuchelberg und im Tauberland), die Schwäbische Alb, das Südliche Oberrhein-Tiefland und der Hegau. Seltener ist die Art im Schwäbischen Keuper-Lias-Land und im Nördlichen Oberrhein-Tiefland (hier fast nur an der Bergstraße).

Rote Liste Baden-Württemberg:

Vorwarnstufe

Rote Liste Deutschland:

Vorwarnstufe

Erfassung der Wuchsorte

durch die Biotopkartierung:

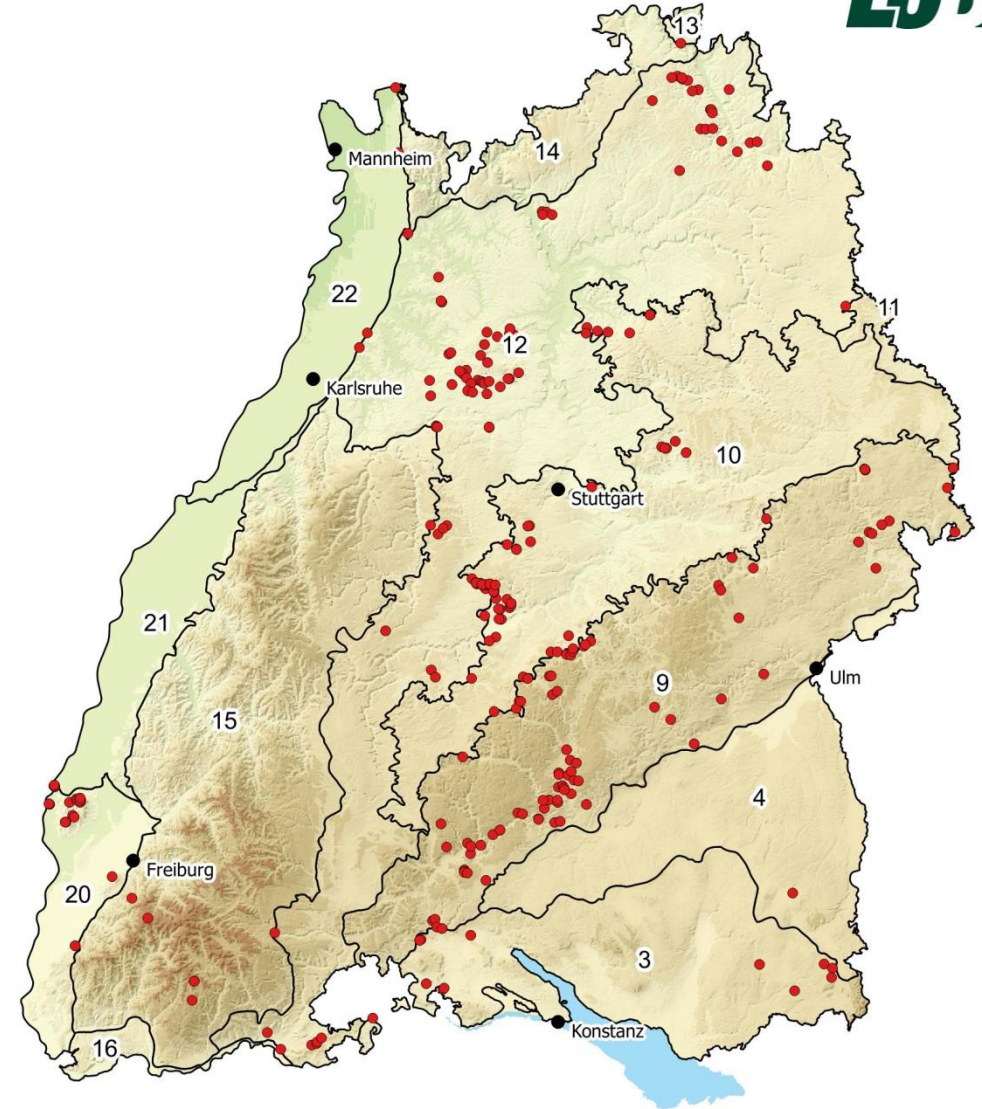
zum größeren Teil

Fragliche Nachweise:

einzelne isolierte Punkte, z.B. im Schwarzwald

Nachweise je 100 km<sup>2</sup> in den Naturräumen:

3	4	9	10	11	12	13	14	15	16	20	21	22
0,39	(0,04)	1,49	0,68	-	0,91	1,0	0,3	(0,06)	-	1,44	-	0,14



Quelle: Offenland- und Waldbiotopkartierung 1992-2004

- |    |                                |    |                               |
|----|--------------------------------|----|-------------------------------|
| 3  | Voralpines Hügel- und Moorland | 14 | Odenwald                      |
| 4  | Donau-Iller-Lech-Platte        | 15 | Schwarzwald                   |
| 9  | Schwäbische Alb                | 16 | Hochrheingebiet               |
| 10 | Schwäbisches Keuper-Lias-Land  | 20 | Südliches Oberrhein-Tiefland  |
| 11 | Fränkisches Keuper-Lias-Land   | 21 | Mittleres Oberrhein-Tiefland  |
| 12 | Neckar- und Tauber-Gäuplatten  | 22 | Nördliches Oberrhein-Tiefland |
| 13 | Mainfränkische Platten         |    |                               |