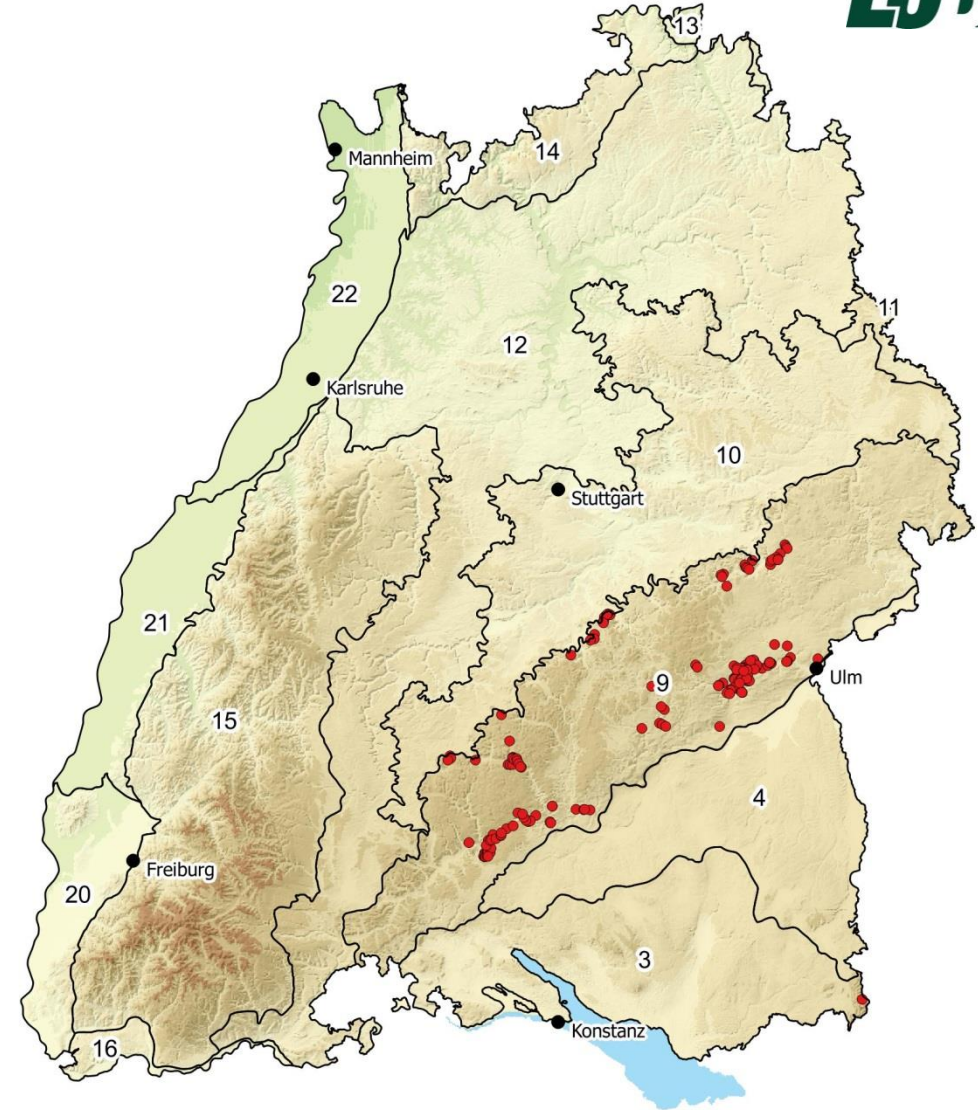


# Immergrünes Felsenblümchen (*Draba aizoides*)



© S. Demuth

Auf die Kalkfelsen der Schwäbischen Alb beschränkt sind die Wuchsorte des Immergrünen Felsenblümchens. Außerhalb Baden-Württembergs kommt diese Felspflanze in Deutschland nur noch in der Fränkischen Alb und den Bayerischen Alpen vor.



Rote Liste Baden-Württemberg: gefährdet  
 Rote Liste Deutschland: nicht gefährdet  
 Erfassung der Wuchsorte durch die Biotopkartierung: weitgehend vollständig  
 Fragliche Nachweise: Punkt im Alpenvorland

Nachweise je 100 km<sup>2</sup> in den Naturräumen:

3	4	9	10	11	12	13	14	15	16	20	21	22
(0,04)	-	2,9	-	-	-	-	-	-	-	-	-	-

Quelle: Offenland- und Waldbiotopkartierung 1992-2004

- 3 Voralpines Hügel- und Moorland
- 4 Donau-Iller-Lech-Platte
- 9 Schwäbische Alb
- 10 Schwäbisches Keuper-Lias-Land
- 11 Fränkisches Keuper-Lias-Land
- 12 Neckar- und Tauber-Gäuplatten
- 13 Mainfränkische Platten
- 14 Odenwald
- 15 Schwarzwald
- 16 Hochrheingebiet
- 20 Südliches Oberrhein-Tiefland
- 21 Mittleres Oberrhein-Tiefland
- 22 Nördliches Oberrhein-Tiefland