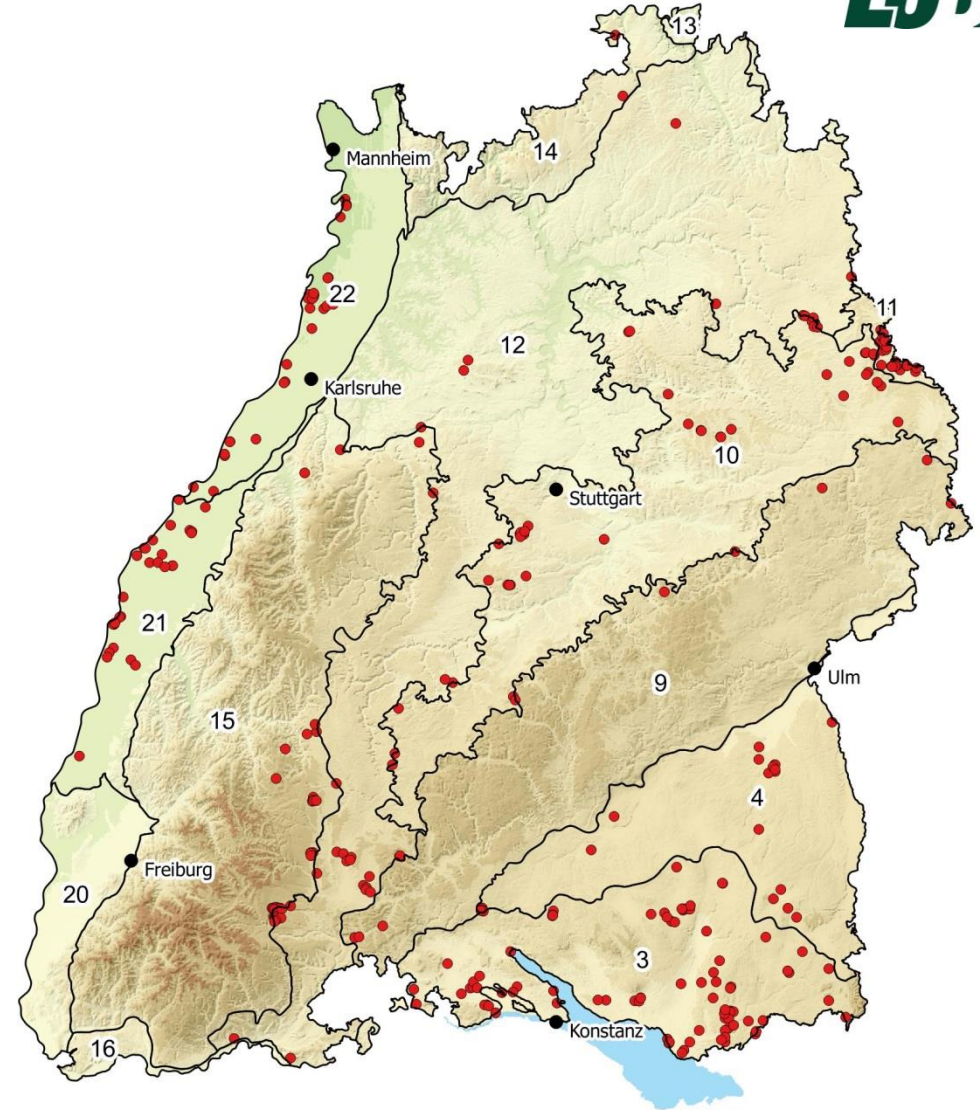


Kümmel-Silge (*Selinum carvifolia*)



C. Wagner

Die Kümmel-Silge kommt in Pfeifengras-Streuwiesen und in Nasswiesen auf überwiegend basenreichen, wechselfeuchten Standorten vor. In den Naturräumen mit entsprechenden Standorten ist sie zerstreut zu finden, zum Beispiel im Oberrhein-Tiefland, im Alpenvorland und im Schwäbisches Keuper-Lias-Land.



Rote Liste Baden-Württemberg:
 Rote Liste Deutschland:
 Erfassung der Wuchsorte
 durch die Biotopkartierung:
 Fragliche Nachweise:

gefährdet
 Vorwarnstufe
 weitgehend vollständig
 einzelne isolierte Punkte

Nachweise je 100 km² in den Naturräumen:

3	4	9	10	11	12	13	14	15	16	20	21	22
3,05	0,65	0,29	1,03	8,04	0,38	-	0,1	0,42	-	-	2,31	1,97

Quelle: Offenland- und Waldbiotopkartierung 1992-2004

- | | | | |
|----|--------------------------------|----|-------------------------------|
| 3 | Voralpines Hügel- und Moorland | 14 | Odenwald |
| 4 | Donau-Iller-Lech-Platte | 15 | Schwarzwald |
| 9 | Schwäbische Alb | 16 | Hochrheingebiet |
| 10 | Schwäbisches Keuper-Lias-Land | 20 | Südliches Oberrhein-Tiefland |
| 11 | Fränkisches Keuper-Lias-Land | 21 | Mittleres Oberrhein-Tiefland |
| 12 | Neckar- und Tauber-Gäuplatten | 22 | Nördliches Oberrhein-Tiefland |
| 13 | Mainfränkische Platten | | |