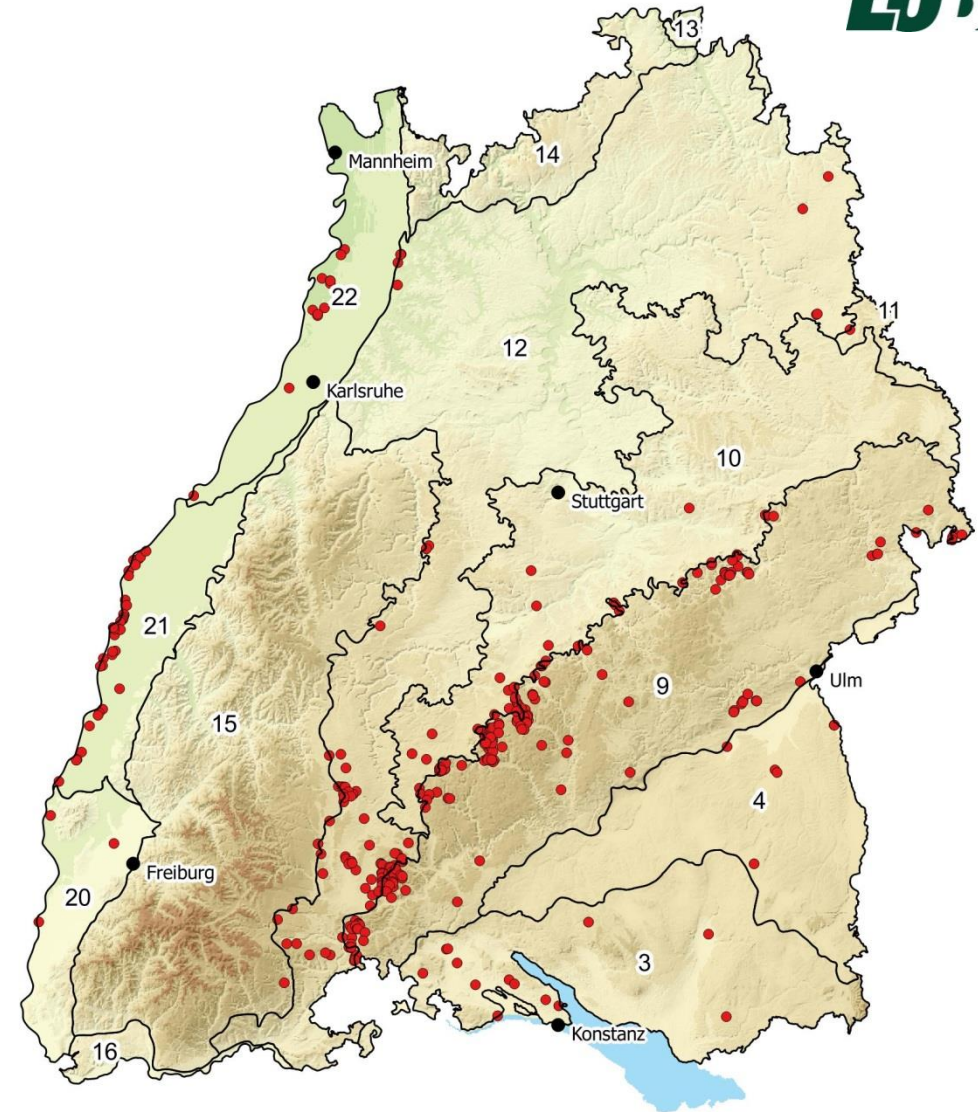


Knollige Kratzdistel (*Cirsium tuberosum*)



Die Knollige Kratzdistel ist eine kennzeichnende Art der Pfeifengras-Streuwiese, kommt aber auch in anderen extensiv genutzten Wiesen vor. Sie besiedelt magere, wechselfrockene bis wechselfeuchte, kalkhaltige Standorte. Ihre Verbreitungsschwerpunkte liegen im Oberrhein-Tiefland, im Südwestlichen und Mittleren Albvorland und am Südostrand des Schwarzwaldes. In anderen Naturräumen wie dem Alpenvorland oder dem Fränkischen Keuper-Lias-Land ist die Knollige Kratzdistel sehr selten.

C. Wagner



Rote Liste Baden-Württemberg: gefährdet
 Rote Liste Deutschland: gefährdet
 Erfassung der Wuchsorte durch die Biotopkartierung: weitgehend vollständig

Nachweise je 100 km² in den Naturräumen:

3	4	9	10	11	12	13	14	15	16	20	21	22
0,46	0,19	3,33	0,62	0,62	0,73	-	-	-	-	0,33	2,91	0,91

Quelle: Offenland- und Waldbiotopkartierung 1992-2004

- | | | | |
|----|--------------------------------|----|-------------------------------|
| 3 | Voralpines Hügel- und Moorland | 14 | Odenwald |
| 4 | Donau-Iller-Lech-Platte | 15 | Schwarzwald |
| 9 | Schwäbische Alb | 16 | Hochrheingebiet |
| 10 | Schwäbisches Keuper-Lias-Land | 20 | Südliches Oberrhein-Tiefland |
| 11 | Fränkisches Keuper-Lias-Land | 21 | Mittleres Oberrhein-Tiefland |
| 12 | Neckar- und Tauber-Gäuplatten | 22 | Nördliches Oberrhein-Tiefland |
| 13 | Mainfränkische Platten | | |