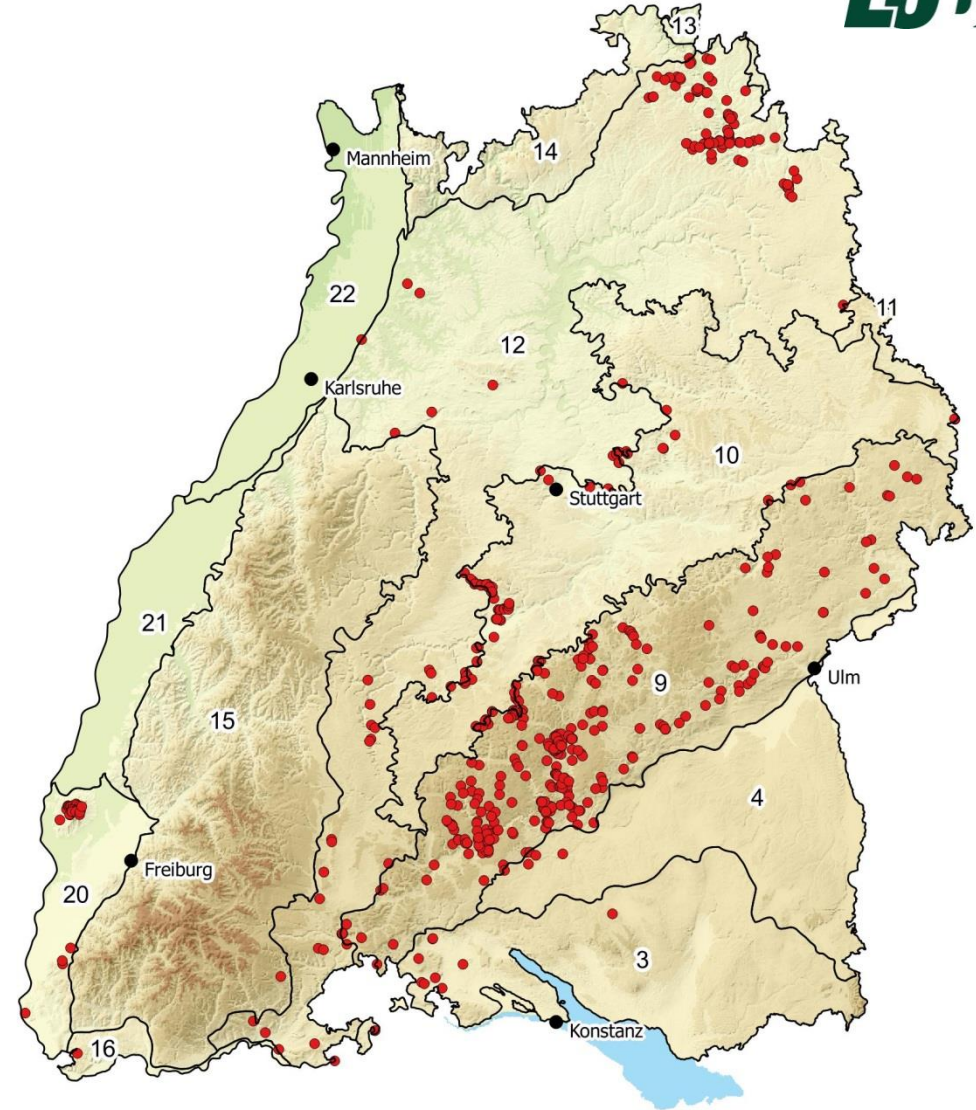


# Purpur-Klee (*Trifolium rubens*)



C. Wagner

Der Purpur-Klee ist eine Art der Saumvegetation trockenwarmer Standorte auf basenreichen, meist kalkhaltigen Böden. Auch in lichten Eichen- und Kieferwäldern ist er zu finden. Die Art ist nirgends häufig. Auf der Schwäbischen Alb, im Hegau, in den Neckar- und Tauber-Gäuplatten und im Südlichen Oberrhein-Tiefland kommt sie zerstreut vor. Im Nördlichen Oberrhein-Tiefland und an der Bergstraße ist der Purpur-Klee bereits im letzten Jahrhundert ausgestorben. Er fehlt in den Naturräumen mit überwiegend sauren Böden.



Rote Liste Baden-Württemberg: gefährdet  
 Rote Liste Deutschland: gefährdet  
 Erfassung der Wuchsorte durch die Biotopkartierung: zum größeren Teil  
 Fragliche Nachweise: einzelne isolierte Punkte

Nachweise je 100 km<sup>2</sup> in den Naturräumen:

3	4	9	10	11	12	13	14	15	16	20	21	22
0,32	0,3	5,49	0,95	-	1,39	-	0,1	(0,02)	0,46	3,32	-	-

Quelle: Offenland- und Waldbiotopkartierung 1992-2004

- 3 Voralpines Hügel- und Moorland
- 4 Donau-Iller-Lech-Platte
- 9 Schwäbische Alb
- 10 Schwäbisches Keuper-Lias-Land
- 11 Fränkisches Keuper-Lias-Land
- 12 Neckar- und Tauber-Gäuplatten
- 13 Mainfränkische Platten
- 14 Odenwald
- 15 Schwarzwald
- 16 Hochrheingebiet
- 20 Südliches Oberrhein-Tiefland
- 21 Mittleres Oberrhein-Tiefland
- 22 Nördliches Oberrhein-Tiefland