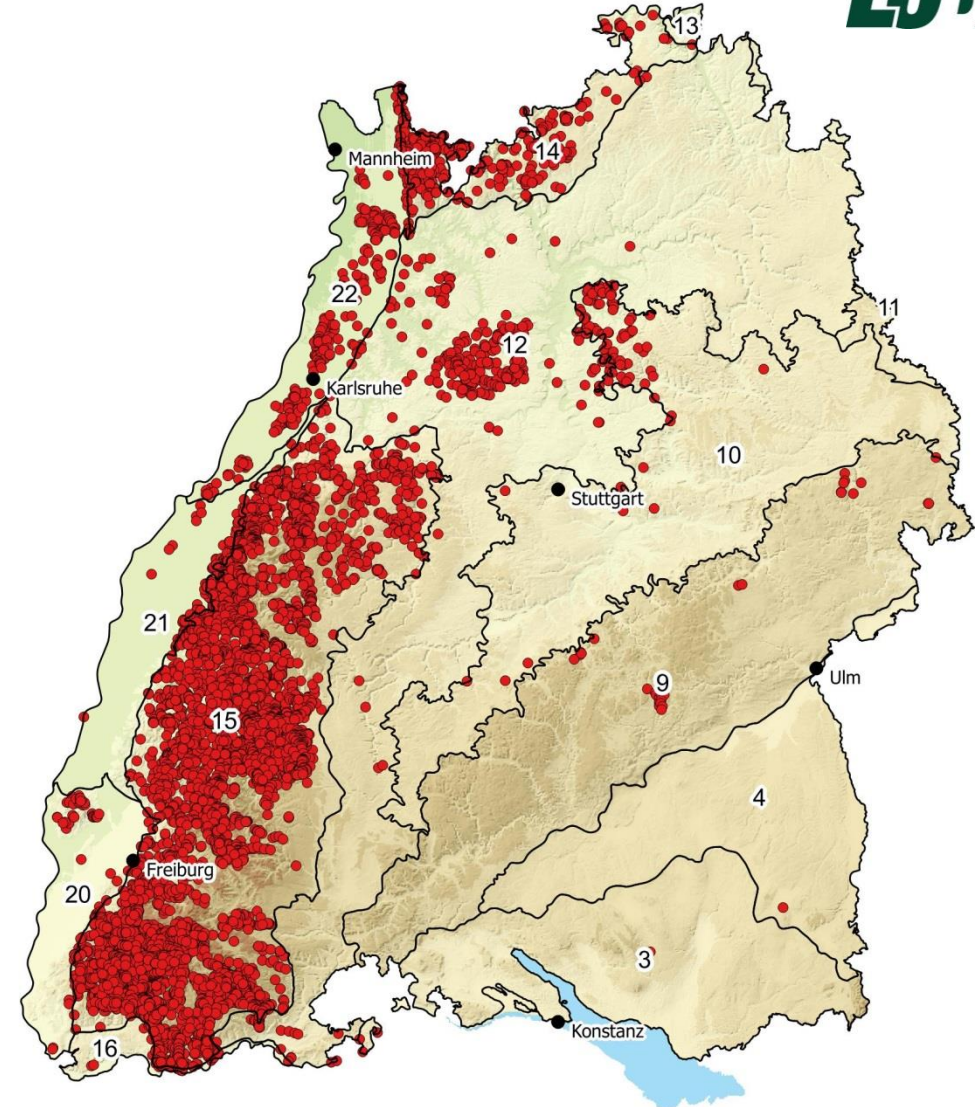


Salbei-Gamander (*Teucrium scorodonia*)



© S. Demuth

Der Salbei-Gamander bevorzugt saure, mäßig trockene Standorte. Er wächst vor allem in lichten Wäldern und in Saumvegetation trockenwarmer Standorte sowie in Magerrasen bodensaurer Standorte und in Zwergstrauchheiden. Seine Hauptverbreitungsgebiete sind Schwarzwald, Odenwald, Strom- und Heuchelberg sowie die Sandgebiete des Nördlichen Oberrhein-Tieflands.



Rote Liste Baden-Württemberg: nicht gefährdet
 Rote Liste Deutschland: nicht gefährdet
 Erfassung der Wuchsorte durch die Biotopkartierung: teilweise

Nachweise je 100 km² in den Naturräumen:

3	4	9	10	11	12	13	14	15	16	20	21	22
0,07	0,04	0,61	1,69	-	3,42	-	37,0	94,7	7,77	4,21	8,48	18,3

Quelle: Offenland- und Waldbiotopkartierung 1992-2004

- | | | | |
|----|--------------------------------|----|-------------------------------|
| 3 | Voralpines Hügel- und Moorland | 14 | Odenwald |
| 4 | Donau-Iller-Lech-Platte | 15 | Schwarzwald |
| 9 | Schwäbische Alb | 16 | Hochrheingebiet |
| 10 | Schwäbisches Keuper-Lias-Land | 20 | Südliches Oberrhein-Tiefland |
| 11 | Fränkisches Keuper-Lias-Land | 21 | Mittleres Oberrhein-Tiefland |
| 12 | Neckar- und Tauber-Gäuplatten | 22 | Nördliches Oberrhein-Tiefland |
| 13 | Mainfränkische Platten | | |