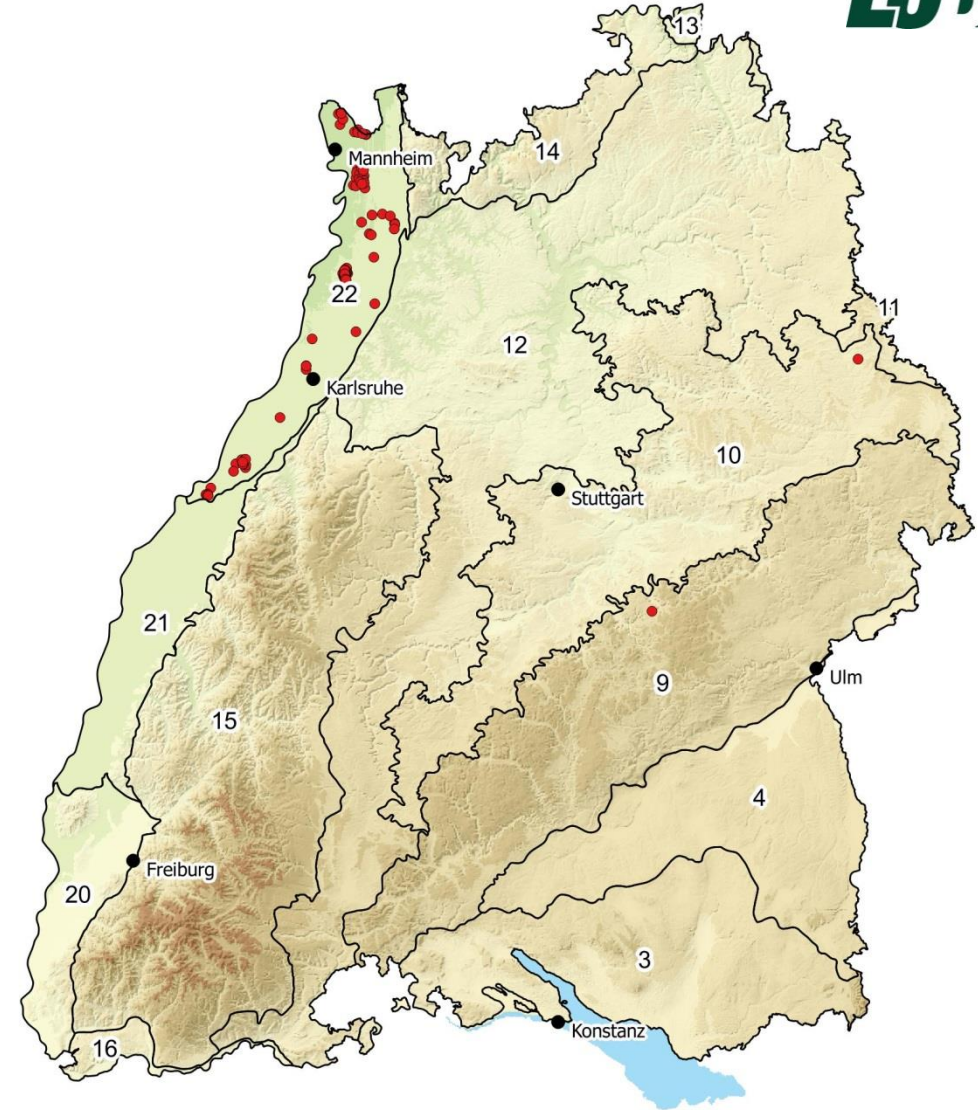


Silbergras (*Corynephorus canescens*)



Das Silbergras charakterisiert in besonderer Weise die Sandgebiete des Nördlichen Oberrhein-Tieflands. Außerhalb dieses Naturraums ist die Art in Baden-Württemberg sehr selten. Das Gras ist namensgebend für den Silbergrasrasen, der typischen Vegetation offener Binnendünen und Flugsandfelder.



Rote Liste Baden-Württemberg: gefährdet
 Rote Liste Deutschland: nicht gefährdet
 Erfassung der Wuchsorte durch die Biotopkartierung: weitgehend vollständig
 Fragliche Nachweise: Punkte außerhalb der Rheinebene

Nachweise je 100 km² in den Naturräumen:

3	4	9	10	11	12	13	14	15	16	20	21	22
-	-	(0,02)	(0,02)	-	-	-	-	-	-	-	-	6,47

Quelle: Offenland- und Waldbiotopkartierung 1992-2004

- | | |
|----------------------------------|----------------------------------|
| 3 Voralpines Hügel- und Moorland | 14 Odenwald |
| 4 Donau-Iller-Lech-Platte | 15 Schwarzwald |
| 9 Schwäbische Alb | 16 Hochrheingebiet |
| 10 Schwäbisches Keuper-Lias-Land | 20 Südliches Oberrhein-Tiefland |
| 11 Fränkisches Keuper-Lias-Land | 21 Mittleres Oberrhein-Tiefland |
| 12 Neckar- und Tauber-Gäuplatten | 22 Nördliches Oberrhein-Tiefland |
| 13 Mainfränkische Platten | |