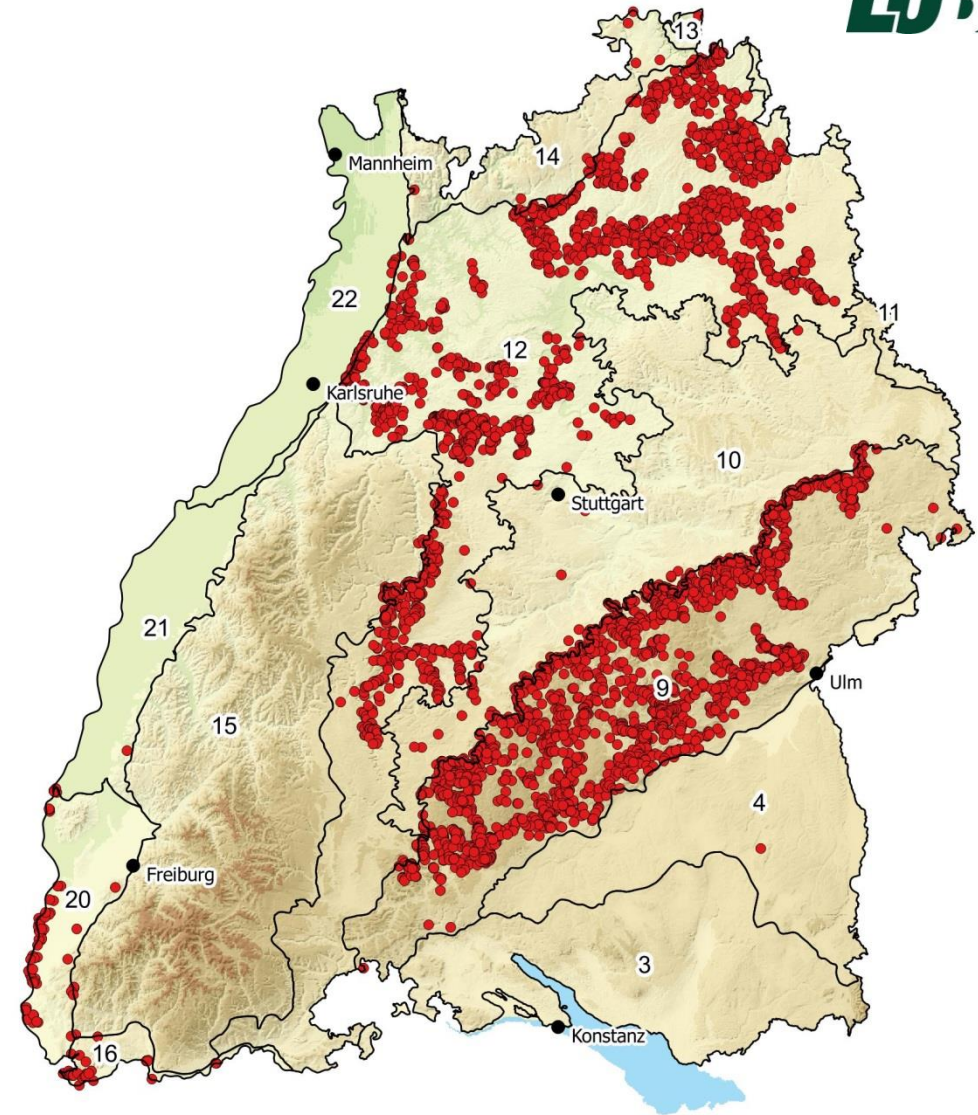


## Stinkende Nieswurz (*Helleborus foetidus*)



© S. Demuth

Als kalkliebende Art der Buchen- und Eichen-Wälder ist die Stinkende Nieswurz weitgehend auf die Schwäbische Alb, die Neckar- und Tauber-Gäuplatten sowie das südliche Oberrhein-Tiefland beschränkt. In Baden-Württemberg erreicht die Art die Ostgrenze ihres Gesamtareals.



Rote Liste Baden-Württemberg: nicht gefährdet  
 Rote Liste Deutschland: nicht gefährdet  
 Erfassung der Wuchsorte durch die Biotopkartierung: teilweise

Nachweise je 100 km<sup>2</sup> in den Naturräumen:

3	4	9	10	11	12	13	14	15	16	20	21	22
-	0,15	37,3	1,75	-	26,2	1,0	4,67	0,15	16,0	7,65	0,09	0,84

Quelle: Offenland- und Waldbiotopkartierung 1992-2004

- |    |                                |    |                               |
|----|--------------------------------|----|-------------------------------|
| 3  | Voralpines Hügel- und Moorland | 14 | Odenwald                      |
| 4  | Donau-Iller-Lech-Platte        | 15 | Schwarzwald                   |
| 9  | Schwäbische Alb                | 16 | Hochrheingebiet               |
| 10 | Schwäbisches Keuper-Lias-Land  | 20 | Südliches Oberrhein-Tiefland  |
| 11 | Fränkisches Keuper-Lias-Land   | 21 | Mittleres Oberrhein-Tiefland  |
| 12 | Neckar- und Tauber-Gäuplatten  | 22 | Nördliches Oberrhein-Tiefland |
| 13 | Mainfränkische Platten         |    |                               |