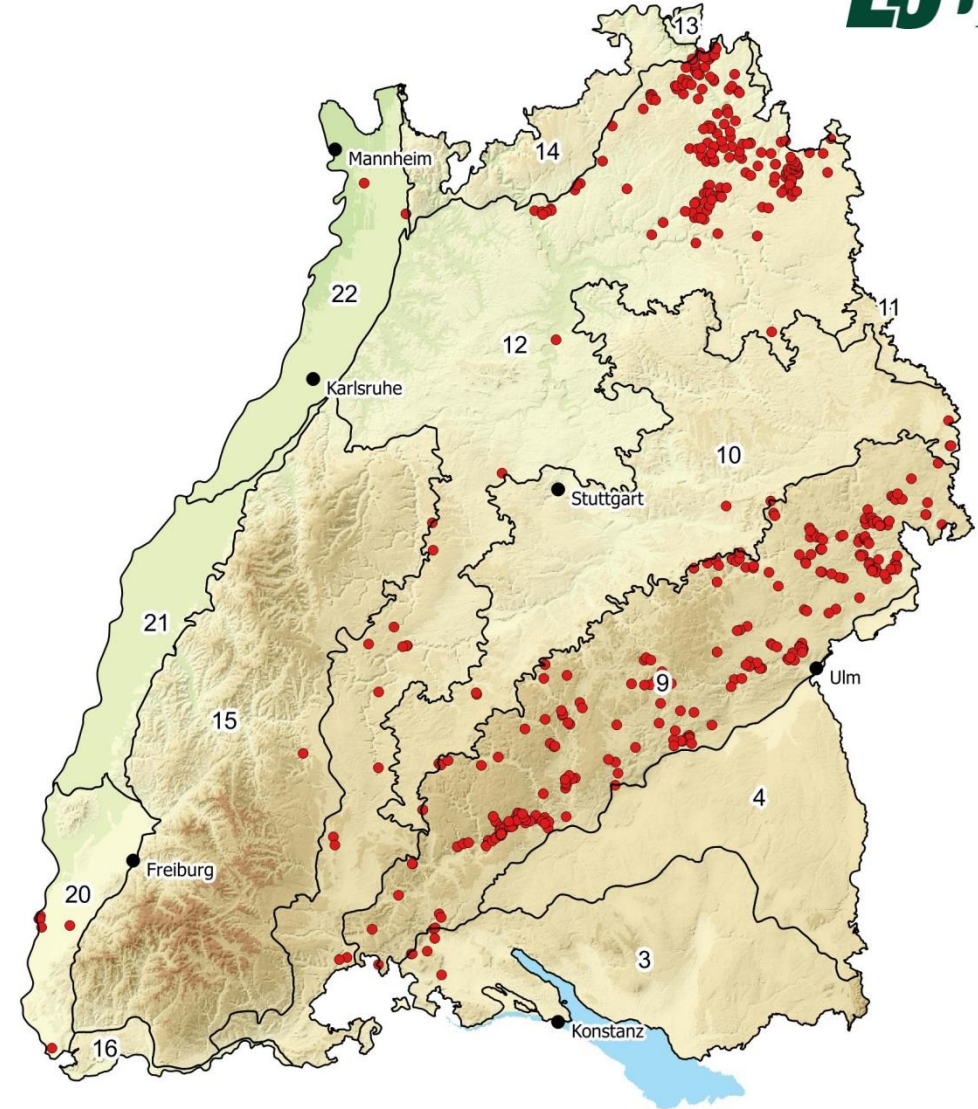


Trauben-Gamander (*Teucrium botrys*)



© S. Demuth

Der Trauben-Gamander ist eine typische Art der Kalk-Pionierrasen auf Felsen oder Felsgrus sowie lückiger Sand- und Trockenrasen auf Kalkstandorten. Hauptverbreitungsgebiete sind die Schwäbische Alb und die Tauber-Gäuplatten.



Rote Liste Baden-Württemberg: Vorwarnstufe
 Rote Liste Deutschland: nicht gefährdet
 Erfassung der Wuchsorte durch die Biotopkartierung: zum größeren Teil

Nachweise je 100 km² in den Naturräumen:

3	4	9	10	11	12	13	14	15	16	20	21	22
0,25	0,04	4,44	0,14	-	2,09	1,00	0,40	0,02	-	0,66	-	0,21

Quelle: Offenland- und Waldbiotopkartierung 1992-2004

- 3 Voralpines Hügel- und Moorland
- 4 Donau-Iller-Lech-Platte
- 9 Schwäbische Alb
- 10 Schwäbisches Keuper-Lias-Land
- 11 Fränkisches Keuper-Lias-Land
- 12 Neckar- und Tauber-Gäuplatten
- 13 Mainfränkische Platten
- 14 Odenwald
- 15 Schwarzwald
- 16 Hochrheingebiet
- 20 Südliches Oberrhein-Tiefland
- 21 Mittleres Oberrhein-Tiefland
- 22 Nördliches Oberrhein-Tiefland