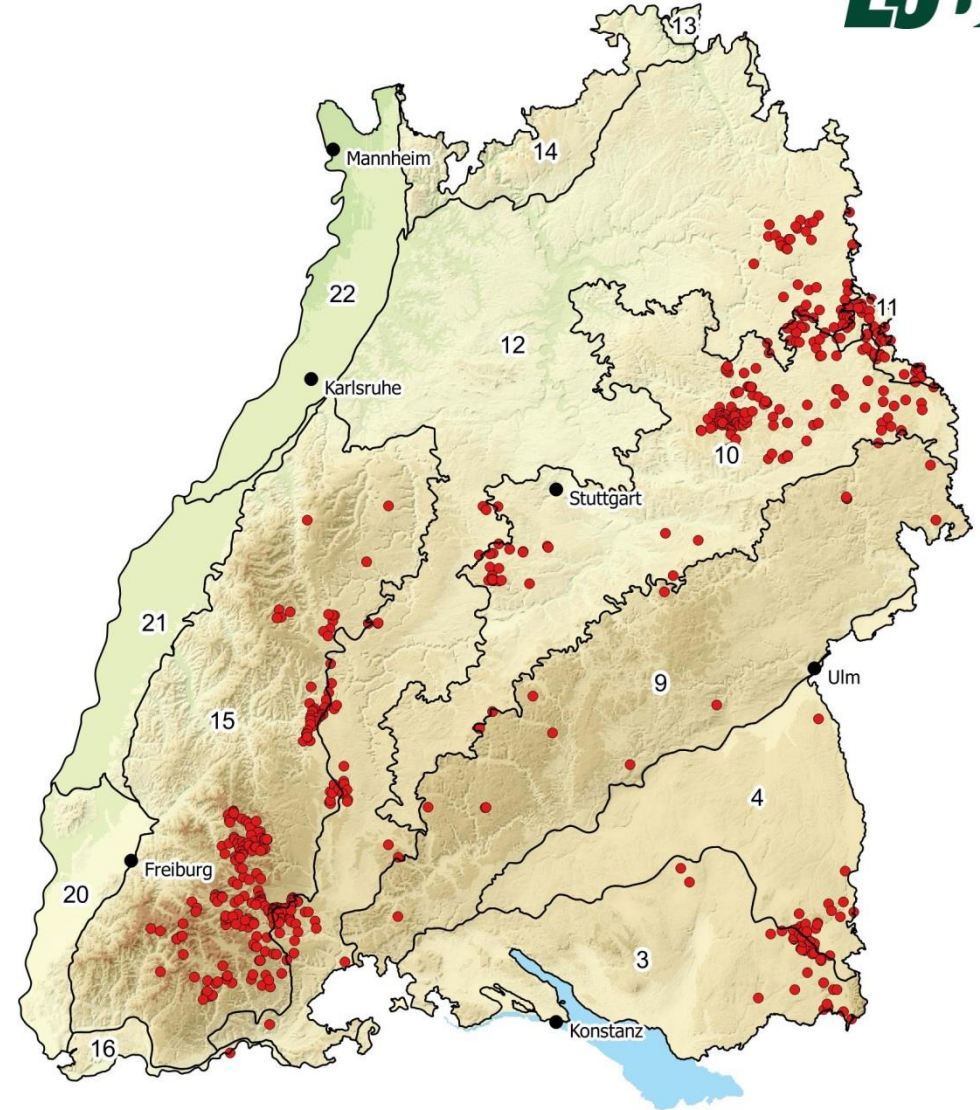


Trollblume (*Trollius europaeus*)



© S. Demuth

Die Trollblume kommt in Berg-Mähwiesen, Nasswiesen, Pfeifengras-Streuwiesen und Hochstaudenfluren vor. Sie bevorzugt feuchte, basenreiche Standorte. In Baden-Württemberg findet man sie in Mittelgebirgslagen von der Hohenloher-Haller Ebene im Nordosten bis zum Südschwarzwald im Südwesten und dem Allgäu im Südosten. Im Westen und Nordwesten des Landes fehlt die Art vollständig.



Rote Liste Baden-Württemberg: gefährdet
 Rote Liste Deutschland: gefährdet
 Erfassung der Wuchsorte durch die Biotopkartierung: weitgehend vollständig

Nachweise je 100 km² in den Naturräumen:

3	4	9	10	11	12	13	14	15	16	20	21	22
13,1	4,33	1,81	8,18	27,2	3,1	-	-	10,6	0,46	-	-	-

Quelle: Offenland- und Waldbiotopkartierung 1992-2004

- 3 Voralpines Hügel- und Moorland
- 4 Donau-Iller-Lech-Platte
- 9 Schwäbische Alb
- 10 Schwäbisches Keuper-Lias-Land
- 11 Fränkisches Keuper-Lias-Land
- 12 Neckar- und Tauber-Gäuplatten
- 13 Mainfränkische Platten
- 14 Odenwald
- 15 Schwarzwald
- 16 Hochrheingebiet
- 20 Südliches Oberrhein-Tiefland
- 21 Mittleres Oberrhein-Tiefland
- 22 Nördliches Oberrhein-Tiefland