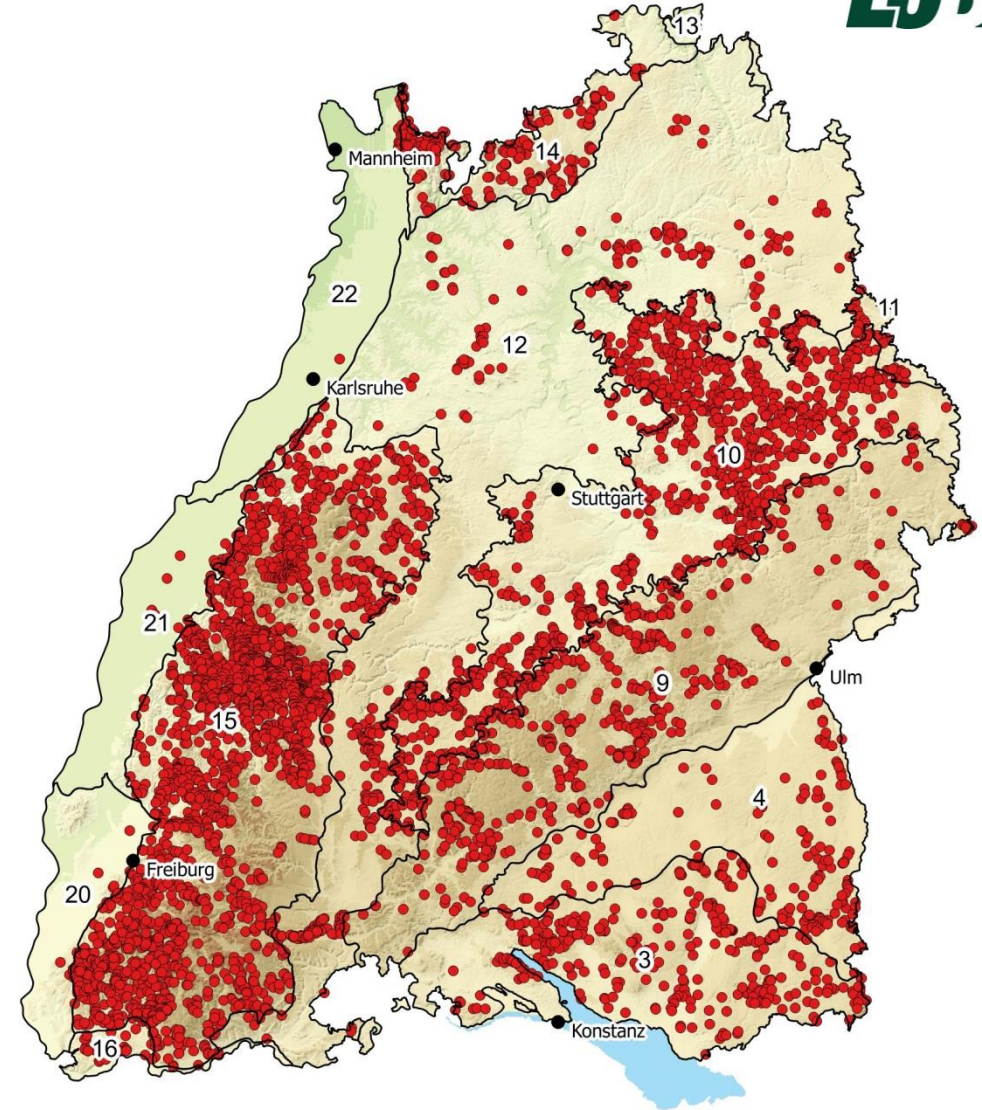


Wechselblättriges Milzkraut (*Chrysosplenium alternifolium*)



© S. Demuth

Auwälder der kleinen Bäche, Bachufer und Quellbereiche sind die Wuchsorte des Wechselblättrigen Milzkrauts. Die Art wächst sowohl auf schwach sauren als auch auf basenreichen Standorten. Im Schwarzwald, Odenwald, Schwäbischen Keuper-Lias-Land und Alpenvorland ist die Art häufig. In Naturräumen mit trockenwarmen Standorten sowie in den großen Flussauen an Rhein, Neckar und Donau ist sie dagegen selten.



Rote Liste Baden-Württemberg: nicht gefährdet
 Rote Liste Deutschland: nicht gefährdet
 Erfassung der Wuchsorte durch die Biotopkartierung: zum größeren Teil

Nachweise je 100 km² in den Naturräumen:

3	4	9	10	11	12	13	14	15	16	20	21	22
11,4	6,83	9,22	20,6	10,5	-	-	16,6	36,6	11,9	0,78	2,06	1,12

Quelle: Offenland- und Waldbiotopkartierung 1992-2004

- | | | | |
|----|--------------------------------|----|-------------------------------|
| 3 | Voralpines Hügel- und Moorland | 14 | Odenwald |
| 4 | Donau-Iller-Lech-Platte | 15 | Schwarzwald |
| 9 | Schwäbische Alb | 16 | Hochrheingebiet |
| 10 | Schwäbisches Keuper-Lias-Land | 20 | Südliches Oberrhein-Tiefland |
| 11 | Fränkisches Keuper-Lias-Land | 21 | Mittleres Oberrhein-Tiefland |
| 12 | Neckar- und Tauber-Gäuplatten | 22 | Nördliches Oberrhein-Tiefland |
| 13 | Mainfränkische Platten | | |