

Weiches Lungenkraut (*Pulmonaria mollis*)



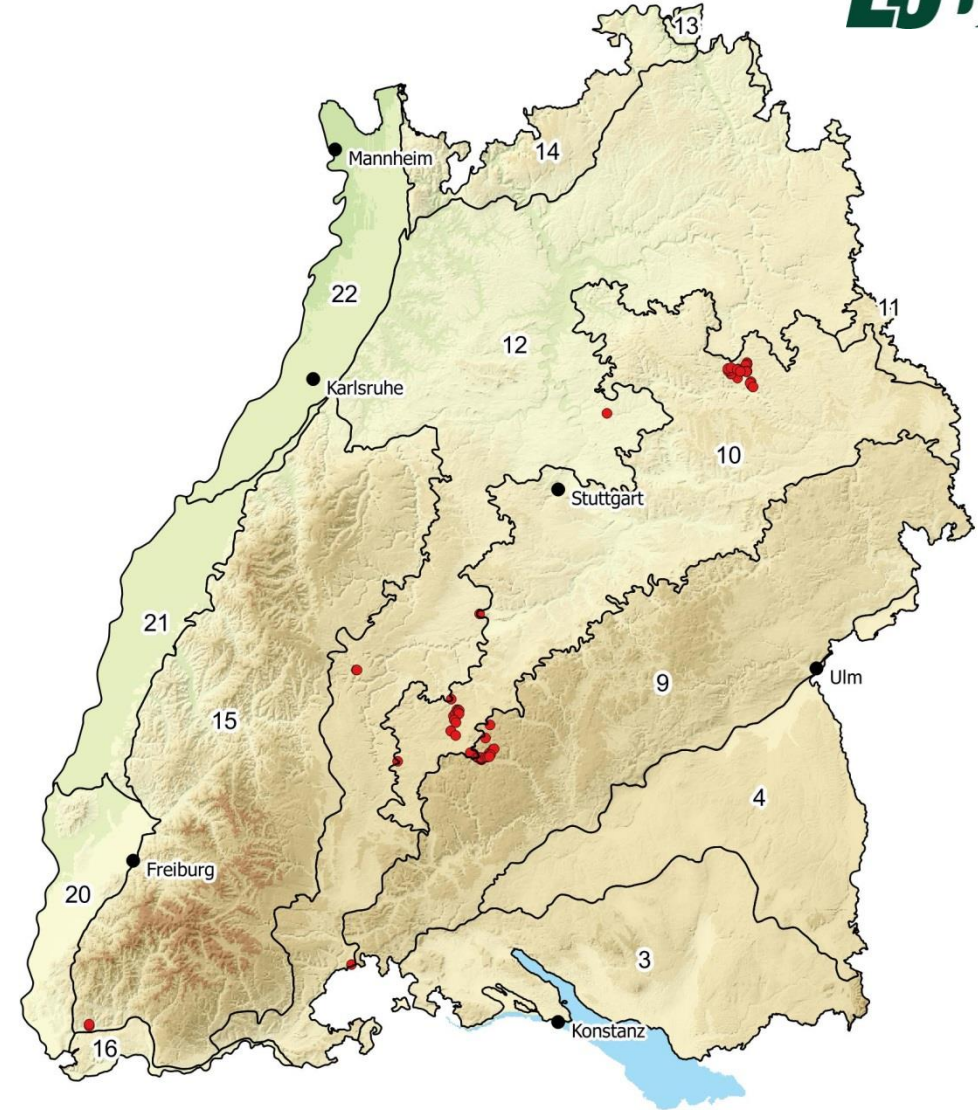
© S. Demuth

Das Weiche Lungenkraut ist eine Art der Mittelgebirge Süddeutschlands. Es wächst in Laubmischwäldern sowie an Wald- und Gebüschrändern meist auf kalkreichen, frischen Standorten. Da die Art auch in nicht geschützten Biotopen vorkommt, zum Beispiel in Gebüschern mittlerer Standorte, wurde sie im Rahmen der Biotopkartierung nur unvollständig erfasst. Einige Verbreitungsschwerpunkte sind in der Karte dennoch zu erkennen: Schwäbisches Keuper-Lias-Land, Albvorland und Schwäbische Alb.

Rote Liste Baden-Württemberg: gefährdet
 Rote Liste Deutschland: nicht gefährdet
 Erfassung der Wuchsorte durch die Biotopkartierung: teilweise
 Fragliche Nachweise: einzelne isolierte Punkte

Nachweise je 100 km² in den Naturräumen:

3	4	9	10	11	12	13	14	15	16	20	21	22
-	-	0,3	0,82	-	0,08	-	-	0,03	-	-	-	-



Quelle: Offenland- und Waldbiotopkartierung 1992-2004

- 3 Voralpines Hügel- und Moorland
- 4 Donau-Iller-Lech-Platte
- 9 Schwäbische Alb
- 10 Schwäbisches Keuper-Lias-Land
- 11 Fränkisches Keuper-Lias-Land
- 12 Neckar- und Tauber-Gäuplatten
- 13 Mainfränkische Platten
- 14 Odenwald
- 15 Schwarzwald
- 16 Hochrheingebiet
- 20 Südliches Oberrhein-Tiefland
- 21 Mittleres Oberrhein-Tiefland
- 22 Nördliches Oberrhein-Tiefland