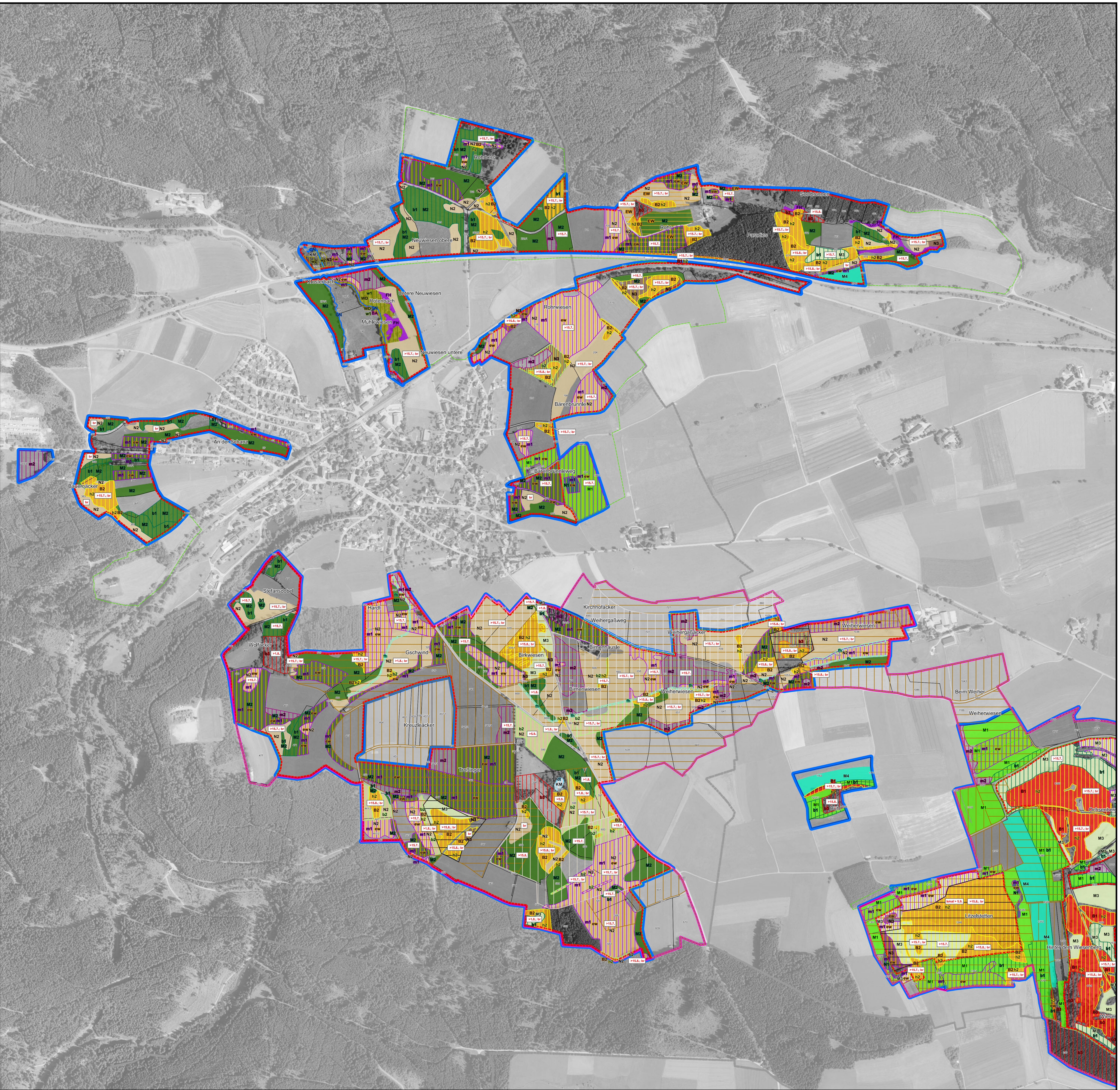


Natura 2000-Managementplan "Löfflinger Muschelkalkhochland"



Empfehlung für Erhaltungsmaßnahmen

Kürzel der Maßnahmen	Ziel-Lebensraumtypen ¹⁾	Ziel-Tierarten ²⁾
Erhaltung - vollflächig bzw. waagrecht Schraffur, Großbuchstaben (z.B. FH) und schwarz, Altig. Maßnahmen ohne konkreten Flächenbezug in Kursivschrift		

Maßnahmen an Gewässern und Uferbereichen

KM	Aktuell keine Maßnahmen, Entwicklung beobachten	LRT 3160, LRT 3260
BA	Beseitigung von Abfällen	LRT 3260

Maßnahmen im Grünland

FH	Bei Bedarf abschnittsweise Pflegemaß bzw. Gehölzpflege im Winter	LRT 6431
B1	Einschürige Mahd im Hoch-Spätsummer, keine Düngung	LRT 6210, LRT *6230
B2	Einschürige Mahd im Hoch-Spätsummer, keine Düngung, keine weitere Entwässerung	LRT 6411/12, LRT *6230, LRT 7230
M1	Ein- bis zweischürige Mahd (ggf. Erhaltungsdüngung max. nach Entzug)	LRT 6510, LRT 6520
M2	Ein- bis zweischürige Mahd (ggf. Erhaltungsdüngung gemäß NSG-VO; Ausschluss von Gülle und Jauche)	LRT 6510, LRT 6520
M3	Ein- bis zweischürige Mahd (ohne jegliche Düngung gemäß NSG-VO)	LRT 6510, LRT 6520
M4	Zweischürige Mahd mit Verzicht auf Düngung zur Wiederherstellung von Verlustflächen	LRT 6510, LRT 6520
EW	Spezifisches extensives Weideregime auf Koppelflächen	LRT 6510, LRT 6520, § 33 - Nasswiesen
N1	Ein- bis zweischürige Mahd (ggf. Erhaltungsdüngung max. nach Entzug)	§ 33 - Nasswiesen
N2	Ein- bis zweischürige Mahd (ggf. Erhaltungsdüngung gemäß NSG-VO; Ausschluss von Gülle & Jauche)	§ 33 - Nasswiesen
N3	Ein- bis zweischürige Mahd (ohne jegliche Düngung gemäß NSG-VO)	§ 33 - Nasswiesen

Maßnahmen in Auwäldern

WD	Gehölzpflege in Auwäldern, extensive forstwirtschaftliche Nutzung bei Bedarf	LRT *91E0
----	--	-----------

Maßnahmen für Rundmäuler und Fische

GN	Vermeidung von Stoffeinträgen und unkontrollierten mechanischen Eingriffen in Fließgewässer	1163, 1096
----	---	------------

Maßnahmen für Vogelarten

BK	Hochsommer-Staflfelmahd, Erhaltung von Algrasbeständen in Braunkehlehen-Lebensstätten	A275
BZ	Spätsommermahd mit Brachemanagement, keine Düngung und Entwässerung in Bodenbrüter-Zentren	A122, A383, A275
WK	Wachtelkönig-Gelageschutz durch Aussetzen der Bewirtschaftung am Revierstandort bis Mitte August	A122
NT	Heckenpflege und Erhaltung von Extensivgrünland, Rain- und Saumbiotopen für den Neuntöter	A338

- Fauna-Flora-Habitat-Gebiet (FFH-Gebiet)
- Vogelschutzgebiet (SPA)
- Naturschutzgebiet (NSG)
- Abhängiges Landschaftsschutzgebiet (LSG)
- Flächenhaftes Naturdenkmal (FND)
- Flurstück
- Gemarkung

Grundlage:
 Orthophoto 1:5.000 (DOP)
 Automatisiertes Liegenschaftskataster (ALK)
 © Landesamt für Geoinformation und
 Landwirtschaft Baden-Württemberg (LGL)
 (www.lgl-bw.de) Az.: 2851.9-1/19



1) LRT 3160 - Dystrophe Seen und Teiche
 LRT 3260 - Fließgewässer mit flutender Wasservegetation
 LRT 6210 - Kalk-Magergrasland
 LRT 6230 - Kalk-Magergrasland mit bodennahen Orchideenorknechten
 LRT 6411/12 - Pfeifengraswiesen
 LRT 6431 - Feuchte Hochstaudenfluren
 LRT 6510 - Magerer Flachland-Mähwiesen
 LRT 6520 - Berg-Mähwiesen
 LRT 7230 - Kalkreiche Niedermoor
 LRT *91E0 - Auwälder mit Eiche, Esche, Weide

2) 1096 - Bachneunauge
 1163 - Groppe
 A122 - Wachtelkönig
 A275 - Braunkehlehen
 A383 - Grausammer
 A338 - Neuntöter (nicht beauftragt)

Empfehlung für Entwicklungsmaßnahmen (freiwillige Neuschaffung oder Aufwertung)

Kürzel der Maßnahmen	Ziel-Lebensraumtypen ¹⁾	Ziel-Tierarten ²⁾
Entwicklung - senkrecht Schraffur, Kleinbuchstaben (z.B. a1) und schwarz		

Maßnahmen an Gewässern und Uferbereichen

dt	Gehölzentnahme und Verbesserung der Wasserqualität in dystrophen Teich	LRT 3160
fh	Einrichtung von Gewässerrandstreifen ohne regelmäßige Nutzung	LRT 6431, LRT *91E0

Maßnahmen im Grünland

rl	Spezifisches Mähregime und Düngeverzicht für charakteristische gefährdete Arten der Lebensraumtypen (Pflanzen, Insekten)	LRT 6210, LRT *6230, LRT 6411/12, LRT 6510, LRT 6520, § 33 - Nasswiesen
br	>15.07. Belassen von Bracheflächen	
ew	Extensive Vor- oder Nachweide bei einschüriger Mahd	LRT 6210, LRT 6510, LRT 6520, § 33 - Nasswiesen
b1	Wechsel von ein- und zweischüriger Mahd ohne Düngung	LRT 6210, LRT *6230, LRT 7230
b2	Wechsel von ein- und zweischüriger Mahd ohne Düngung, ggf. Rücknahme von Entwässerungssystemen	LRT 6411/12, LRT 7230
b3	Erst- und Folgepflege von verbuschten Brachen oder von Erstaufforstungen auf mageren Standorten	LRT 6210, LRT 6411/12
m1	Extensivierung mit Reduktion der Düngung, ggf. Erhöhung von Nutzungsintervallen	LRT 6510, LRT 6520, § 33 - Nasswiesen
m2	Nährstoffentzug durch i.d.R. zweischürige Nutzung bei Verzicht auf Düngung	LRT 6510, LRT 6520, § 33 - Nasswiesen
m3	Erst- und Folgepflege von verbuschten Brachen oder von Erstaufforstungen auf wüchsigen Standorten	LRT 6510, LRT 6520
h1	Maschinelle Bekämpfung der Herbstzeilose	LRT 6520, LRT 6510, § 33 - Nasswiesen
h2	Ausschließlich manuelle Bekämpfung der Herbstzeilose	LRT 6210, LRT *6230, LRT 6411/12, LRT 7230

Maßnahmen in Auwäldern

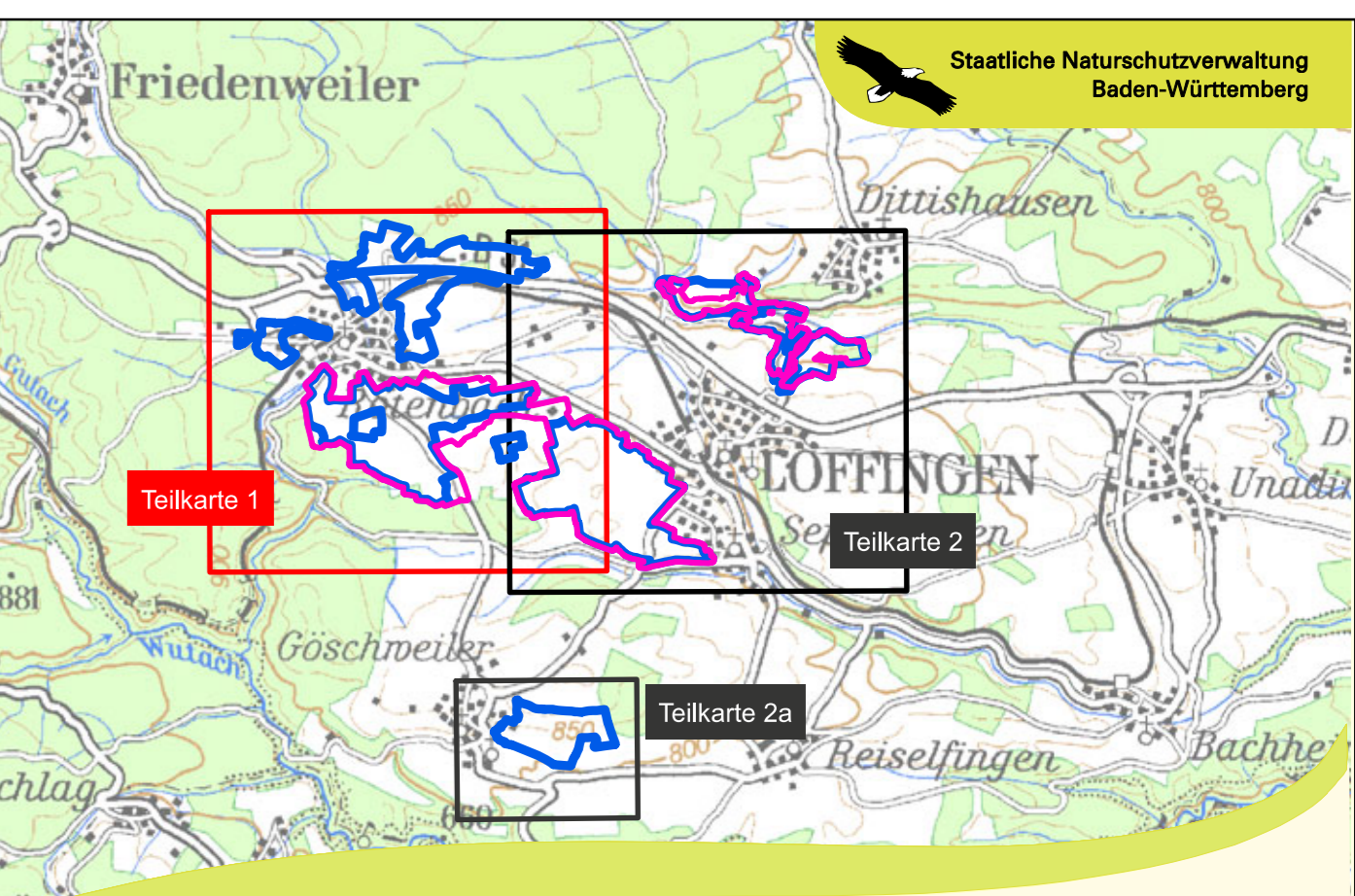
w1	Nutzungsverzicht in Auwäldern	LRT *91E0
w2	Waldumbau am Röllbach	LRT *91E0

Maßnahmen für Rundmäuler und Fische

gp	Wiederansiedlung der Groppe in der Mauchach	1163
----	---	------

Maßnahmen für Vogelarten

bk	Entwicklungsmaßnahmen für das Braunkehlehen (u.a. Hochsommer-Staflfelmahd, Algrasbestände)	A275
ga	Entwicklungsmaßnahmen für Grausammer und ggf. Wachtelkönig (u.a. Spätsommermahd, Brachemanagement)	A122, A383



Managementplan für das FFH-Gebiet 8115-342
 "Löfflinger Muschelkalkhochland"
 und überlappende Teile der Vogelschutzgebiete
 8017-441 "Baar" sowie 8116-441 "Wutach und Baarab"



Karte 3: Maßnahmenkarte
 Teilkarte 1

Bearbeiter: ABL und INULA
 Gezeichnet: Rebecca Fies
 Gefertigt: 06.04.2017
 Stand der Kartierung: 22.08.2015
 Maßstab: 1 : 5.000



Dieses Projekt wird von der Europäischen Union (ERLEB) gefördert