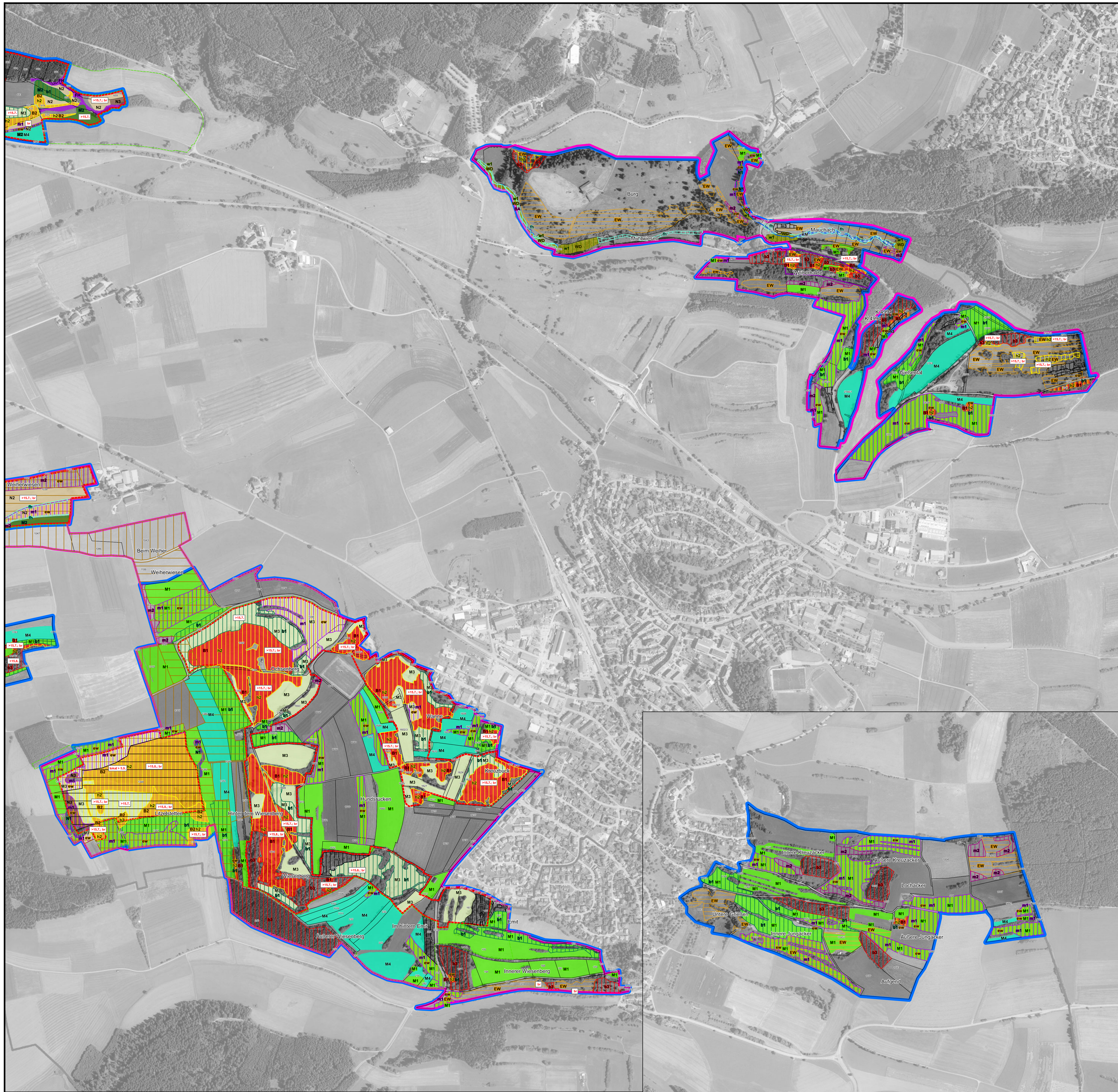


# Natura 2000-Managementplan "Löffinger Muschelkalkhochland"



## Empfehlung für Erhaltungsmaßnahmen

Kürzel der Maßnahmen  
Erhaltung - vollflächig bzw. waagrecht Schraffur, Großbuchstaben (z.B. FH) und schwarz, Altig. Maßnahmen ohne konkreten Flächenbezug in Kursivschrift  
Ziel-Lebensraumtypen<sup>1)</sup>  
Ziel-Tierarten<sup>2)</sup>

### Maßnahmen an Gewässern und Uferbereichen

KM	Aktuell keine Maßnahmen, Entwicklung beobachten	LRT 3160, LRT 3260
BA	Beseitigung von Abfällen	LRT 3260

### Maßnahmen im Grünland

FH	Bei Bedarf abschnittsweise Pflegemahd bzw. Gehölzpflege im Winter	LRT 6431
B1	Einschürige Mahd im Hoch-Spätsommer, keine Düngung	LRT 6210, LRT *6210, LRT *6230
B2	Einschürige Mahd im Hoch-Spätsommer, keine Düngung, keine weitere Entwässerung	LRT 6411/12, LRT *6230, LRT 7230
M1	Ein- bis zweischürige Mahd (ggf. Erhaltungsdüngung max. nach Entzug)	LRT 6510, LRT 6520
M2	Ein- bis zweischürige Mahd (ggf. Erhaltungsdüngung gemäß NSG-VO; Ausschluss von Gülle und Jauche)	LRT 6510, LRT 6520
M3	Ein- bis zweischürige Mahd (ohne jegliche Düngung gemäß NSG-VO)	LRT 6510, LRT 6520
M4	Zweischürige Mahd mit Verzicht auf Düngung zur Wiederherstellung von Vertiefungen	LRT 6510, LRT 6520
EW	Spezifisches extensives Weideregime auf Koppelflächen	LRT 6510, LRT 6520, LRT 6210, § 33 - Nasswiesen
N1	Ein- bis zweischürige Mahd (ggf. Erhaltungsdüngung max. nach Entzug)	§ 33 - Nasswiesen
N2	Ein- bis zweischürige Mahd (ggf. Erhaltungsdüngung gemäß NSG-VO; Ausschluss von Gülle & Jauche)	§ 33 - Nasswiesen
N3	Ein- bis zweischürige Mahd (ohne jegliche Düngung gemäß NSG-VO)	§ 33 - Nasswiesen

### Maßnahmen in Auwäldern

WD	Gehölzpflege in Auwäldern, extensive forstwirtschaftliche Nutzung bei Bedarf	LRT *91E0
----	------------------------------------------------------------------------------	-----------

### Maßnahmen für Rundmäuler und Fische

GN	Vermeidung von Stoffeinträgen und unkontrollierten mechanischen Eingriffen in Fließgewässer	1163, 1096
----	---------------------------------------------------------------------------------------------	------------

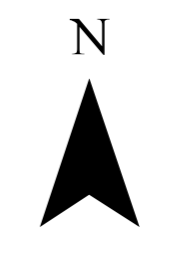
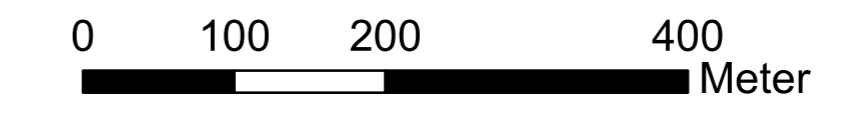
### Maßnahmen für Vogelarten

(in Karte dargestellt ohne Maßnahmenkürzel)

BK	Hochsommer-Staflmahd, Erhaltung von Altgrasbeständen in Braunkehlchen-Lebensstätten	A275
BZ	Spätsommermahd mit Brachemanagement, keine Düngung und Entwässerung in Bodenbrüter-Zentren	A122, A383, A275
WK	Wacheltöng-Gelegetenschutz durch Aussetzen der Bewirtschaftung am Revierstandort bis Mitte August	A122
NT	Heckenpflege und Erhaltung von Extensivgrünland, Rain- und Saumbiotopen für den Neuntöter	A338

- Fauna-Flora-Habitat-Gebiet (FFH-Gebiet)
- Vogelschutzgebiet (SPA)
- Naturschutzgebiet (NSG)
- Abhängiges Landschaftsschutzgebiet (LSG)
- Flächenhaftes Naturdenkmal (FND)
- 1447 Flurstück
- Gemarkung

Grundlage:  
Orthophoto 1:5.000 (DOP)  
Automatisiertes Liegenschaftskataster (ALK)  
© Landesamt für Geoinformation und Landentwicklung Baden-Württemberg (LGL)  
(www.lgl-bw.de) Az.: 2851.9-1/19



1)  
LRT 3160 - Dystrophe Seen und Teiche  
LRT 3260 - Fließgewässer mit blauer Wasservegetation  
LRT 6210 - Kalk-Magergras  
LRT 6210 - Kalk-Magergras mit bodenständigen Orchideenvorkommen  
LRT 6230 - Artenreiche Borstgrasrasen  
LRT 6411/12 - Pfeifengraswiesen  
LRT 6431 - Feuchte Hochstaudenfluren  
LRT 6510 - Mageres Flachland-Mähwiesen  
LRT 6520 - Berg-Mähwiesen  
LRT 7230 - Kalkreiche Niedermoor  
LRT 91E0 - Auenwälder mit Erle, Esche, Weide

2)  
1096 - Bachneunauge  
1163 - Groppe  
A122 - Wacheltöng  
A275 - Braunkehlchen  
A383 - Grausammer  
A338 - Neuntöter (nicht beschriftet)

## Empfehlung für Entwicklungsmaßnahmen (freiwillige Neuschaffung oder Aufwertung)

Kürzel der Maßnahmen  
Entwicklung - senkrecht Schraffur, Kleinbuchstaben (z.B. a1) und schwarz  
Ziel-Lebensraumtypen<sup>1)</sup>  
Ziel-Tierarten<sup>2)</sup>

### Maßnahmen an Gewässern und Uferbereichen

dt	Gehölzentnahme und Verbesserung der Wasserqualität in dystrophen Teich	LRT 3160
th	Einrichtung von Gewässerrandstreifen ohne regelmäßige Nutzung	LRT 6431, LRT *91E0

### Maßnahmen im Grünland

ri	Spezifisches Mahdregime und Düngeverzicht für charakteristische gefährdete Arten der Lebensraumtypen (Pflanzen, Insekten), frühester Mahdtermin Belassen von Bracheflächen	LRT 6210, LRT *6210, LRT *6230, LRT 6411/12, LRT 6510, LRT 6520, LRT 7230, § 33 - Nasswiesen
ew	Extensive Vor- oder Nachweide bei einschüriger Mahd	LRT 6210, LRT 6510, LRT 6520, § 33 - Nasswiesen
b1	Wechsel von ein- und zweischüriger Mahd ohne Düngung	LRT 6210, LRT *6230, LRT 6411/12, LRT 7230, § 33 - Nasswiesen
b2	Wechsel von ein- und zweischüriger Mahd ohne Düngung, ggf. Rücknahme von Entwässerungssystemen	LRT 6210, LRT 6411/12
b3	Erst- und Folgepflege von verbuschten Brachen oder von Erstaufforstungen auf mageren Standorten	LRT 6210, LRT 6411/12
m1	Extensivierung mit Reduktion der Düngung, ggf. Erhöhung von Nutzungsintervallen	LRT 6510, LRT 6520, § 33 - Nasswiesen
m2	Nährstoffentzug durch i.d.R. zweischürige Nutzung bei Verzicht auf Düngung	LRT 6510, LRT 6520, § 33 - Nasswiesen
m3	Erst- und Folgepflege von verbuschten Brachen oder von Erstaufforstungen auf wüchsigen Standorten	LRT 6510, LRT 6520
h1	Mechanische Bekämpfung der Herbstzeilose	LRT 6520, LRT 6510, § 33 - Nasswiesen
h2	Ausschließlich manuelle Bekämpfung der Herbstzeilose	LRT 6210, LRT *6230, LRT 6411/12, LRT 7230

### Maßnahmen in Auwäldern

w1	Nutzungsverzicht in Auwäldern	LRT *91E0
w2	Waldumbau am Rötlenbach	LRT *91E0

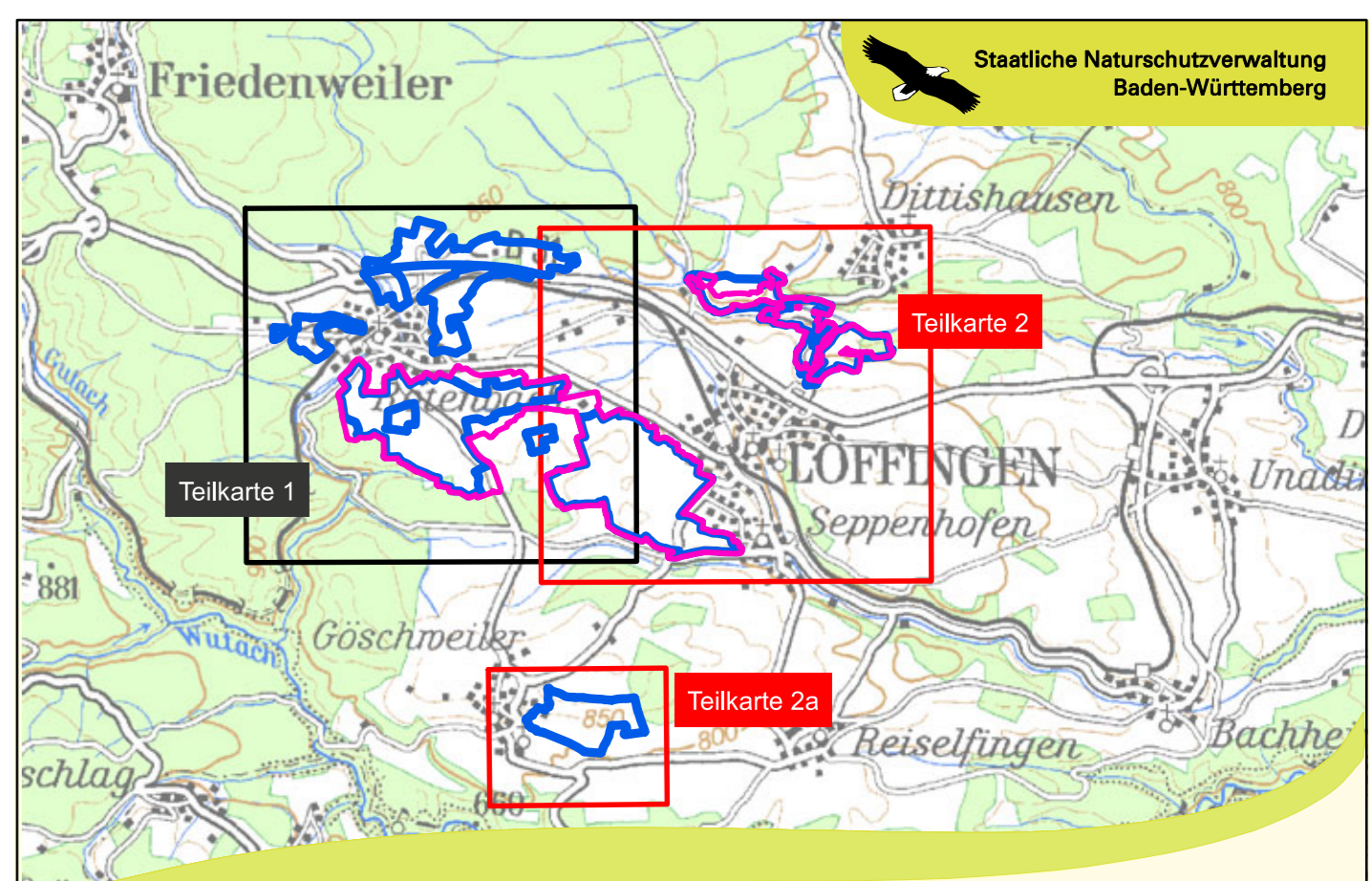
### Maßnahmen für Rundmäuler und Fische

gp	Wiederansiedlung der Groppe in der Mauchach	1163
----	---------------------------------------------	------

### Maßnahmen für Vogelarten

(in Karte dargestellt ohne Maßnahmenkürzel)

bk	Entwicklungsmaßnahmen für das Braunkehlchen (u.a. Hochsommer-Staflmahd, Altgrasbestände)	A275
ga	Entwicklungsmaßnahmen für Grausammer und ggf. Wacheltöng (u.a. Spätsommermahd, Brachemanagement)	A122, A383



Managementplan für das FFH-Gebiet 8115-342 "Löffinger Muschelkalkhochland" und überlappende Teile der Vogelschutzgebiete 8017-441 "Baar" sowie 8116-441 "Wutach und Baarab"

Karte 3: Maßnahmenkarte  
Teilkarte 2

Bearbeiter: ABL und INULA  
Gezeichnet: Rebecca Fies  
Gefertigt: 06.04.2017  
Stand der Kartierung: 22.05.2015  
Maßstab: 1 : 5.000

