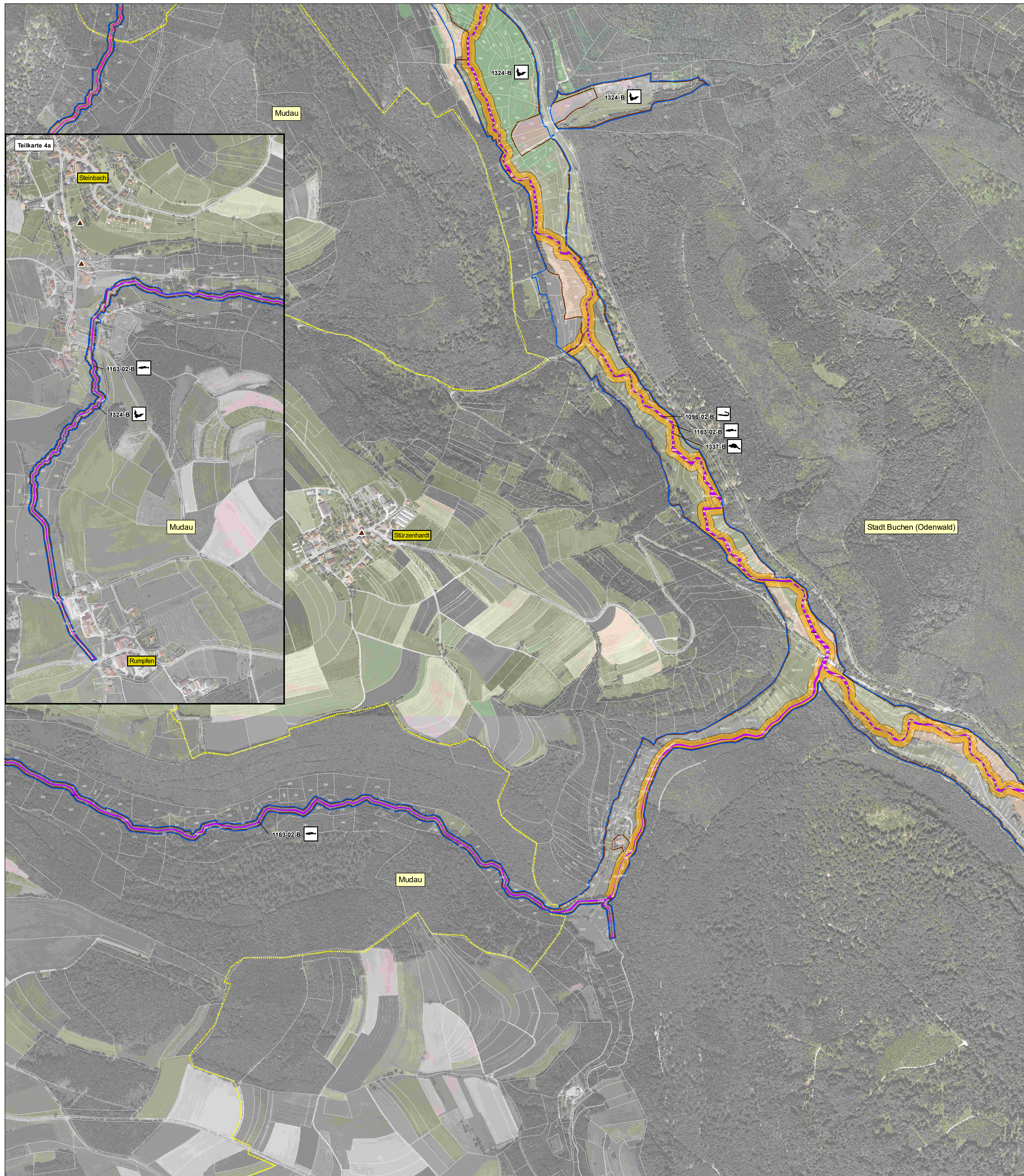


Natura 2000 - Managementplan 6421-311 "Odenwaldtäler zwischen Schloßau und Walldürn" mit 6422-401 "Lappen bei Walldürn"



Legende

Erläuterung der Beschriftung der Lebensstätten-Flächen:

1096-01-B Artcode - Nummer der Erfassungseinheit - Bewertung des Erhaltungszustandes

Die Bewertung des Erhaltungszustandes (EHZ) erfolgt in drei Stufen:
 A = hervorragender EHZ
 B = guter EHZ
 C = durchschnittlicher EHZ

Der derzeitige Erhaltungszustand der Bestandsflächen entspricht dem jeweiligen Erhaltungsziel

Lebensstätten von Arten nach Anh. II FFH-Richtlinie

Fische

Symbol	Artenname	Artenfundpunkte
	Bachneunauge (<i>Lampetra planeri</i>) [1096]	
	Groppe (<i>Cottus gobio</i>) [1163]	

Amphibien

	Gelbbauchunke (<i>Bombina variegata</i>) [1193]	
	Kammolch (<i>Triturus cristatus</i>) [1166]	

Lebensstätte ist deckungsgleich mit den Teilgebieten "Lappen und Eiderbachgraben - Nord / Süd" - aus Gründen der Lesbarkeit nicht dargestellt

Säugetiere

	Biber (<i>Castor fiber</i>) [1337]	
	Bechsteinfledermaus (<i>Myotis bechsteinii</i>) [1323]	
	Großes Mausohr (<i>Myotis myotis</i>) [1324]	

Sommerquartiere des Großen Mausohrs in Kirchen (liegen außerhalb des MaP-Gebietes)
 Winterquartier im Bier- / Eiskeller in Ernstadt mit Nachweis beider Arten

Sonstige

	Europäischer Dünnpfann (<i>Trichomanes speciosum</i>) [1421]	
	Grünes Koboldmoos (<i>Buxbaumia viridis</i>) [1386]	

(Nachträgliche nachrichtliche Übernahme - es wurde keine Lebensstätte abgegrenzt)

Lebensstätten von Arten nach Vogelschutz-Richtlinie

	Kiebitz (<i>Vanellus vanellus</i>) [A142]	
	Goldregenpfeifer (<i>Pluvialis apricaria</i>) [A140]	
	Zwergtaucher (<i>Tachybaptus ruficollis</i>) [A004]	
	Schwarzkehlchen (<i>Saxicola rubicola</i>) [A276]	
	Kampfläufer (<i>Philomachus pugnax</i>) [A151]	
	Bekassine (<i>Gallinago gallinago</i>) [A153]	
	Bruchwasserläufer (<i>Tringa glareola</i>) [A166]	
	Hohllaube (<i>Columba oenas</i>) [A207]	

Lebensstätte umfasst das gesamte Vogelschutzgebiet - aus Gründen der Lesbarkeit nicht dargestellt

Wachtel (*Coturnix coturnix*) [A113]
 (Methodenbedingt wurde keine Lebensstätte abgegrenzt)

Entwicklungsflächen für Lebensstätten von Arten (Entwicklungsziele)

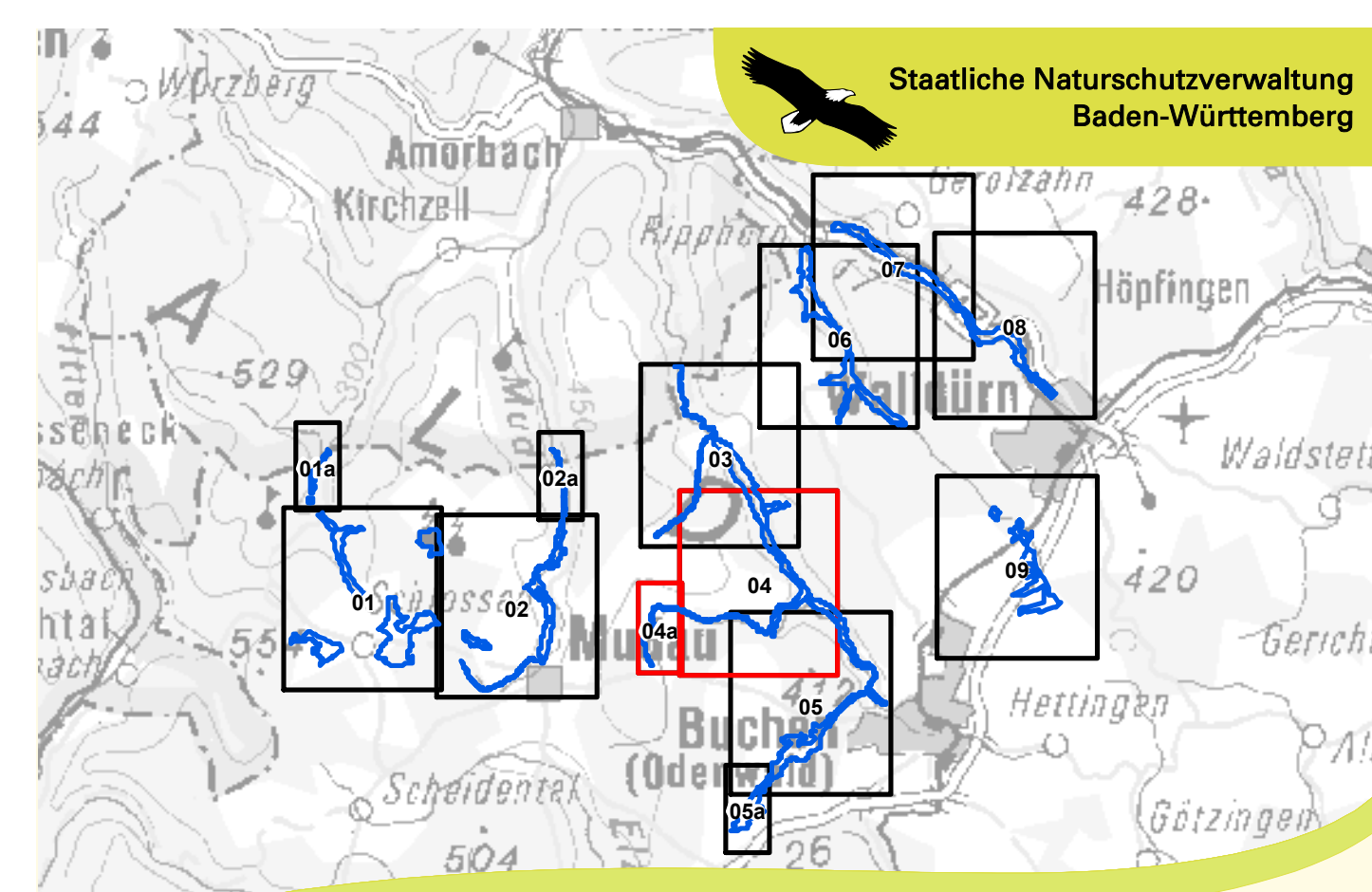
	Bachneunauge (<i>Lampetra planeri</i>) [1096]	
	Groppe (<i>Cottus gobio</i>) [1163]	
	Gelbbauchunke (<i>Bombina variegata</i>) [1193]	
	Kiebitz (<i>Vanellus vanellus</i>) [A142]	

Die Entwicklungsziele zur Verbesserung des derzeitigen Zustandes werden kartographisch nicht dargestellt, sie sind im Textteil formuliert.

Grenzen

	FFH-Gebiet
	Vogelschutzgebiet "Lappen bei Walldürn"
	Gemeindegrenzen (mit Gemeindefarbe)
	Flurstücksgrenzen
	Name der Ortschaft

Kartengrundlagen:
 Übersichtskarte 1:500.000 (UK500), Orthophoto 1:10.000 (DOP), Automatisiertes Liegenschaftskataster (ALK)
 © Landesamt für Geoinformation und Landentwicklung Baden-Württemberg (LGL) (www.lgl-bw.de)
 Az.: 28519-119



Managementplan für das FFH-Gebiet 6421-311 "Odenwaldtäler zwischen Schloßau und Walldürn" mit dem Vogelschutzgebiet 6422-401 "Lappen bei Walldürn"



Bestands- und Zielekarte Lebensstätten von Arten

Teilkarte 4 und 4a von 9

Bearbeiter	FABION GBR Carola Rein
Gezeichnet	Stefanie Gerhard
Gefertigt	April 2017
Stand der Kartierung	April - Sept. 2013
Maßstab	1:5.000

