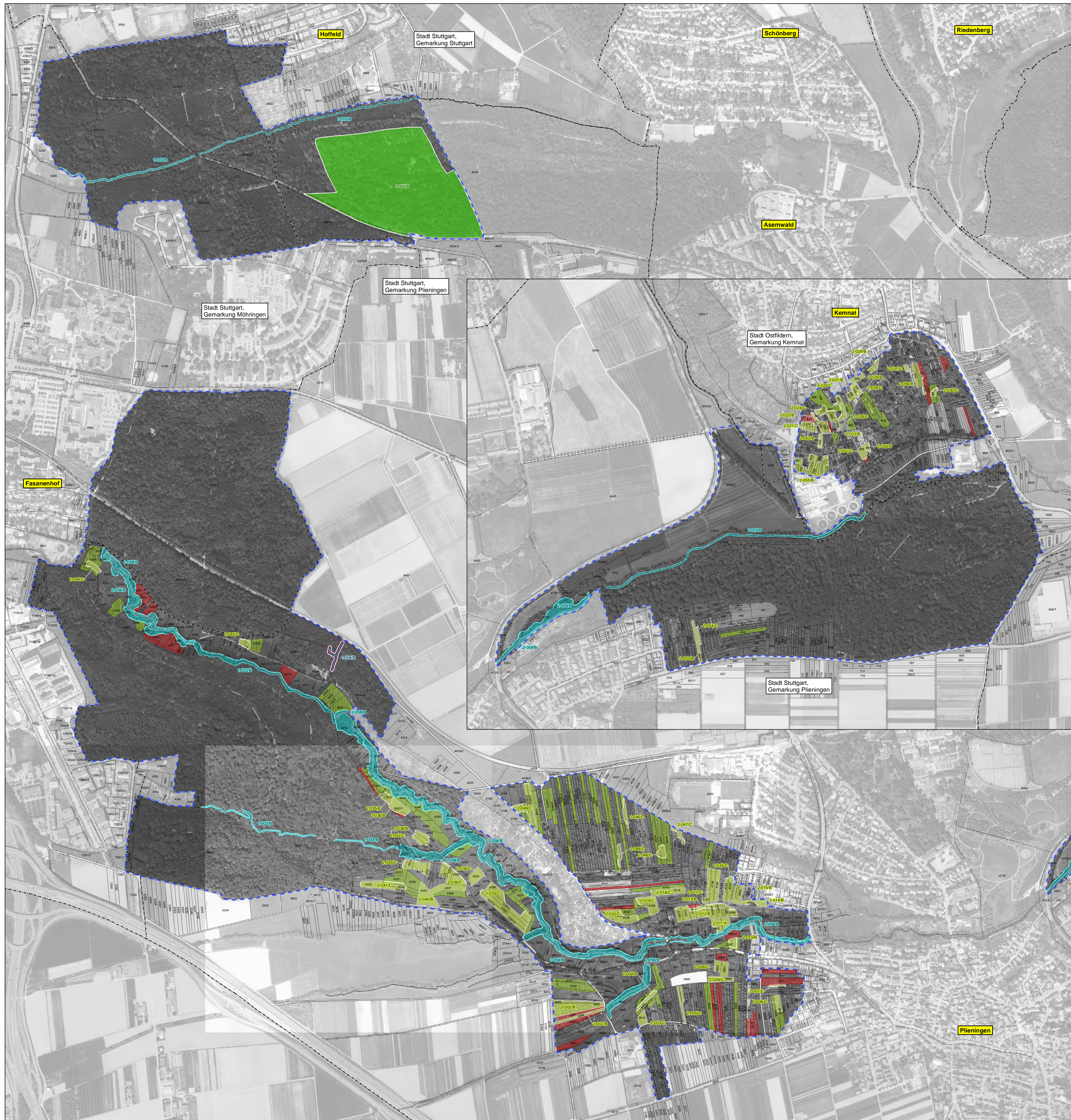


Natura-2000-Managementplan 7321-341 „Filder“ und 7322-401 „Grienwiesen und Wernauer Baggerseen“



Legende

Lebensraumtypen nach Anhang I der FFH-Richtlinie		LRT-Code
	2-044B Natürliche nährstoffreiche Seen	3150
	2-044C Magere Flachland-Mähwiesen	6510
	1-004B Kalktuffquellen	7220*
	1-002B Waldmeister-Buchenwälder	9130
	1-003B Auenwälder mit Erle, Esche, Weide	91E0*

Beschreibung der Lebensraumtyp-Flächen

2-020C Nummer der Erfassungseinheit/Erhaltungszustand
 Ziffer vor dem Bindestrich = Anfangsziffer der Datenbanknummer (1 = Waldmodul, 2 = MaP-Ersteller)
 Ziffern nach dem Bindestrich = Endziffern der Datenbanknummer

Erhaltungszustand

A = hervorragend
 B = gut
 C = mittel bis schlecht

Erhaltungsziele für Lebensraumtypen nach Anhang I der FFH-Richtlinie

Für die Lebensraumtyp-Flächen entsprechen die Erhaltungsziele dem derzeitigen Erhaltungszustand auf der Ebene von Erfassungseinheiten (siehe „Bewertung der Lebensraumtyp-Flächen“ oben).

Weiteres Erhaltungsziel

Wiederherstellung von Mageren Flachland-Mähwiesen [6510]

- innerhalb von 6 Jahren voraussichtlich möglich
- innerhalb von 6 Jahren voraussichtlich nicht möglich

Entwicklungsziele für Lebensraumtypen nach Anhang I der FFH-Richtlinie

- Entwicklung von Wasserpflanzenbeständen (Natürliche nährstoffreiche Seen [3150])

Die im Textteil formulierten Entwicklungsziele zur Verbesserung des derzeitigen Zustands von Lebensraumtyp-Flächen finden sich auf der Karte „Maßnahmen“ als Entwicklungsmaßnahmen wieder. Auf der vorliegenden Karte sind sie nicht dargestellt. Das gleiche gilt für Wiesen, die sich aufgrund des Entwicklungsziels für den Dunklen Wiesenknopf-Ameisenbläuling (siehe Karte „Bestand und Ziele II“) in Magere Flachland-Mähwiesen [6510] verwandeln könnten.

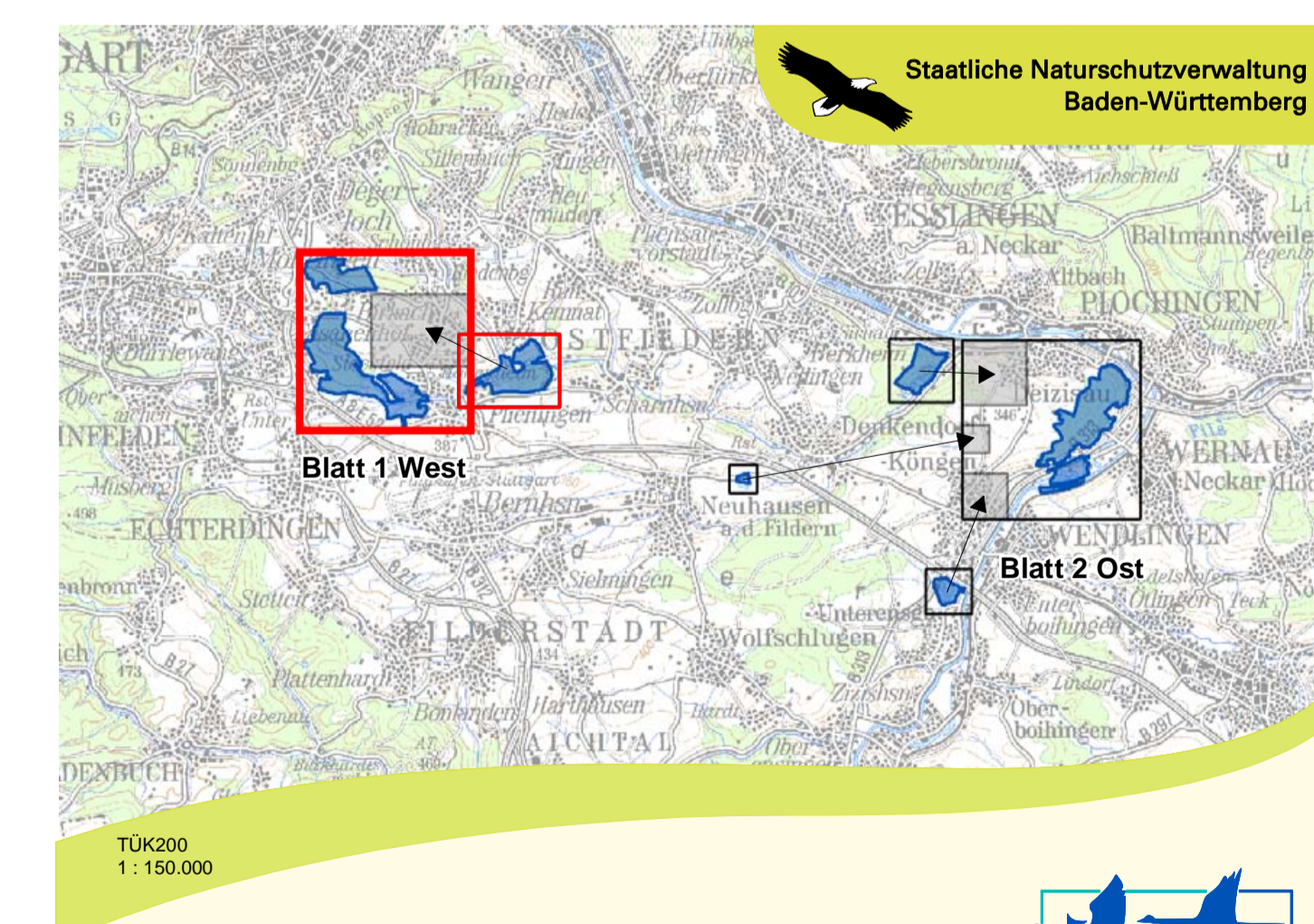
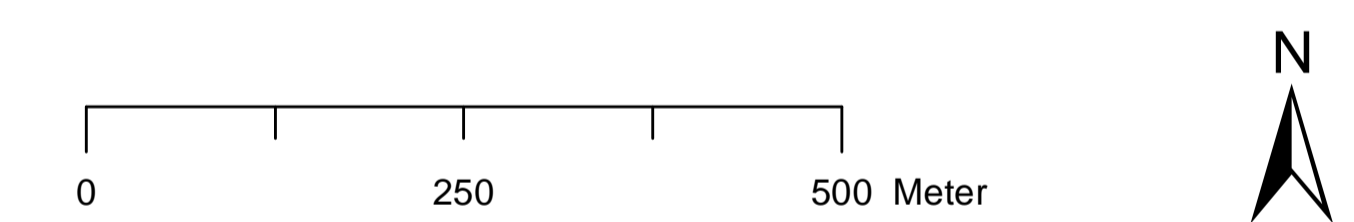
Sonstige Informationen

- FFH-Gebiet 7321-341 „Filder“
- Gemarkungsgrenze
- 348/7 Flurstück mit Nummer (sofern darstellbar)

Grundlage:

Orthophoto 1 : 10.000 (DOP)
 Automatisiertes Liegenschaftskataster (ALK)

© Landesamt für Geoinformation und Landentwicklung Baden-Württemberg
 (www.lv-bw.de) Az.: 2851.9-1/19



Managementplan für das FFH-Gebiet 7321-341 „Filder“ und das Vogelschutzgebiet 7322-401 „Grienwiesen und Wernauer Baggerseen“



Bestand und Ziele I Lebensraumtypen nach Anhang I der FFH-Richtlinie

Blatt 1 West

Bearbeiter	PAN GmbH, München
Gezeichnet	Jörg Tschiche
Gefertigt	1. Juni 2017
Stand der Kartierung	Juli 2014
Maßstab	1 : 5.000



gefördert mit Mitteln der EU



Baden-Württemberg
 REGIERUNGSPRÄSIDIUM STUTTGART