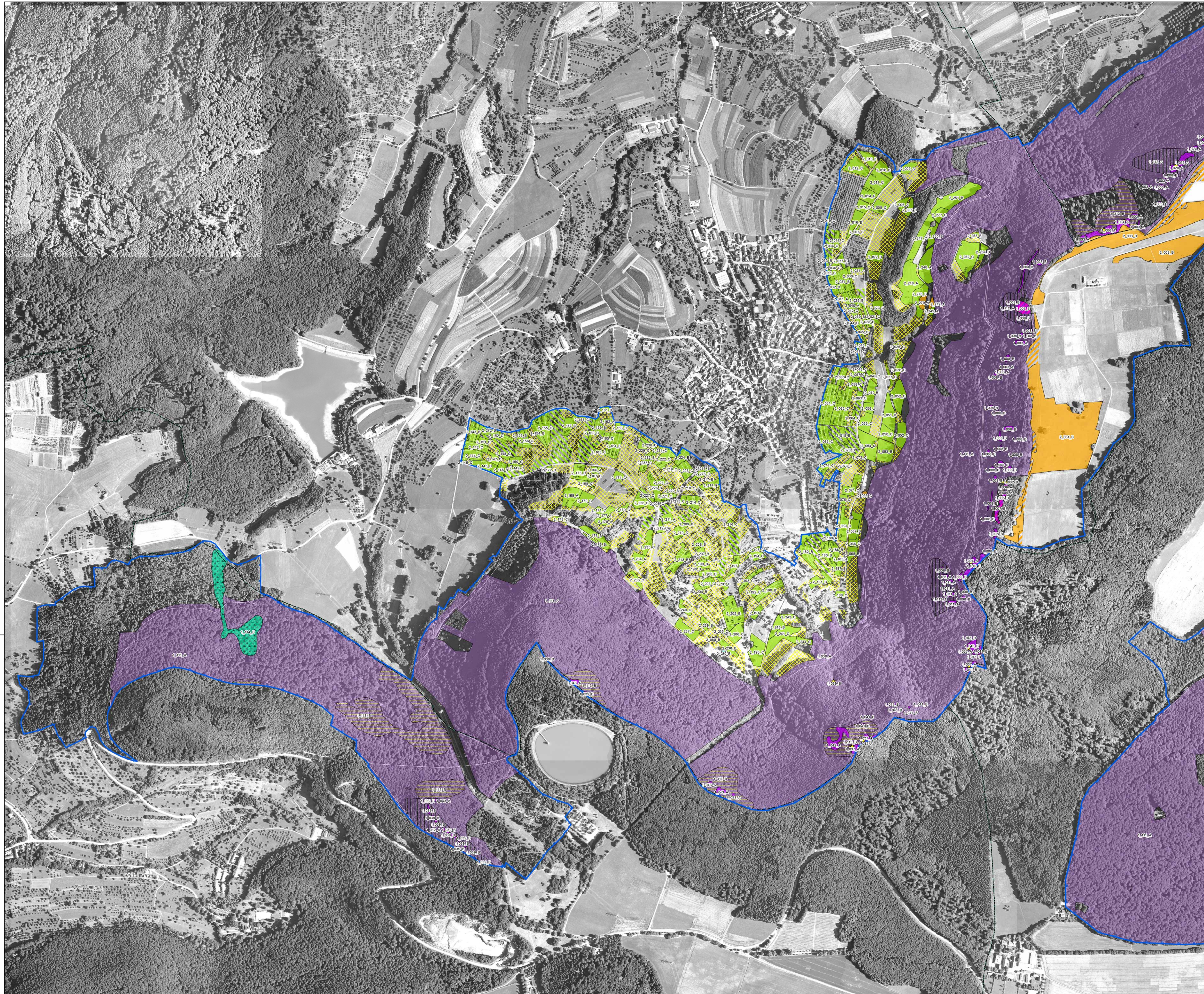


Natura 2000-Managementplan FFH-Gebiet 7522-341 "Uracher Talspinne"



Bestand Lebensraumtypen

- ☆ Kalktuffquellen [7220]
- ☆ Höhlen und Balmen [8310]
- Naturliche nährstoffreiche Seen [3150]
- Fließgewässer mit flutender Wasservegetation [3260]
- Wacholderheiden [5130]
- Kalk-Magerrasen [6212]
- Feuchte Hochstaudenfluren [6431]
- Magere Flachland-Mähwiesen [6510]
- Kalkschutthalden [*8160]
- Kalkfeisen mit Felspaltenvegetation [8210]
- Auwälder mit Erle, Esche, Weide [*91E0]
- Waldmeister-Buchenwald [9130]
- Orchideen-Buchenwald [9150]
- Schlucht- und Hangmischwälder [*9180]

Erhaltungsziele

Generelles Ziel ist die Erhaltung der Lebensraumtypen in ihrer derzeitigen räumlichen Ausdehnung und in ihrem derzeitigen Erhaltungszustand oder die Wiederherstellung der Lebensraumtypen in ihrer räumlichen Ausdehnung und in ihrem Erhaltungszustand wie zum Stand der Gebietsbeschreibung festgeschrieben oder in späteren Kartierungen dokumentiert. Die Wiederherstellbarkeit ist im Einzelfall durch die/die UNB/ULB/EV zu prüfen.

- Wiederherstellung des Lebensraumtyps Magere Flachland-Mähwiesen [6510]

Entwicklungsziele

Generelles Entwicklungsziel ist die Optimierung aller Lebensraumtypen/Lebensstätten der Arten im Erhaltungszustand C - durchschnittlicher Zustand.

Verbesserung auf Teilflächen/im Umfeld des Lebensraumtyps

- Kalktuffquellen [7220]
- Kalkfeisen mit Felspaltenvegetation [8210]

Entwicklung zusätzlicher Flächen des Lebensraumtyps

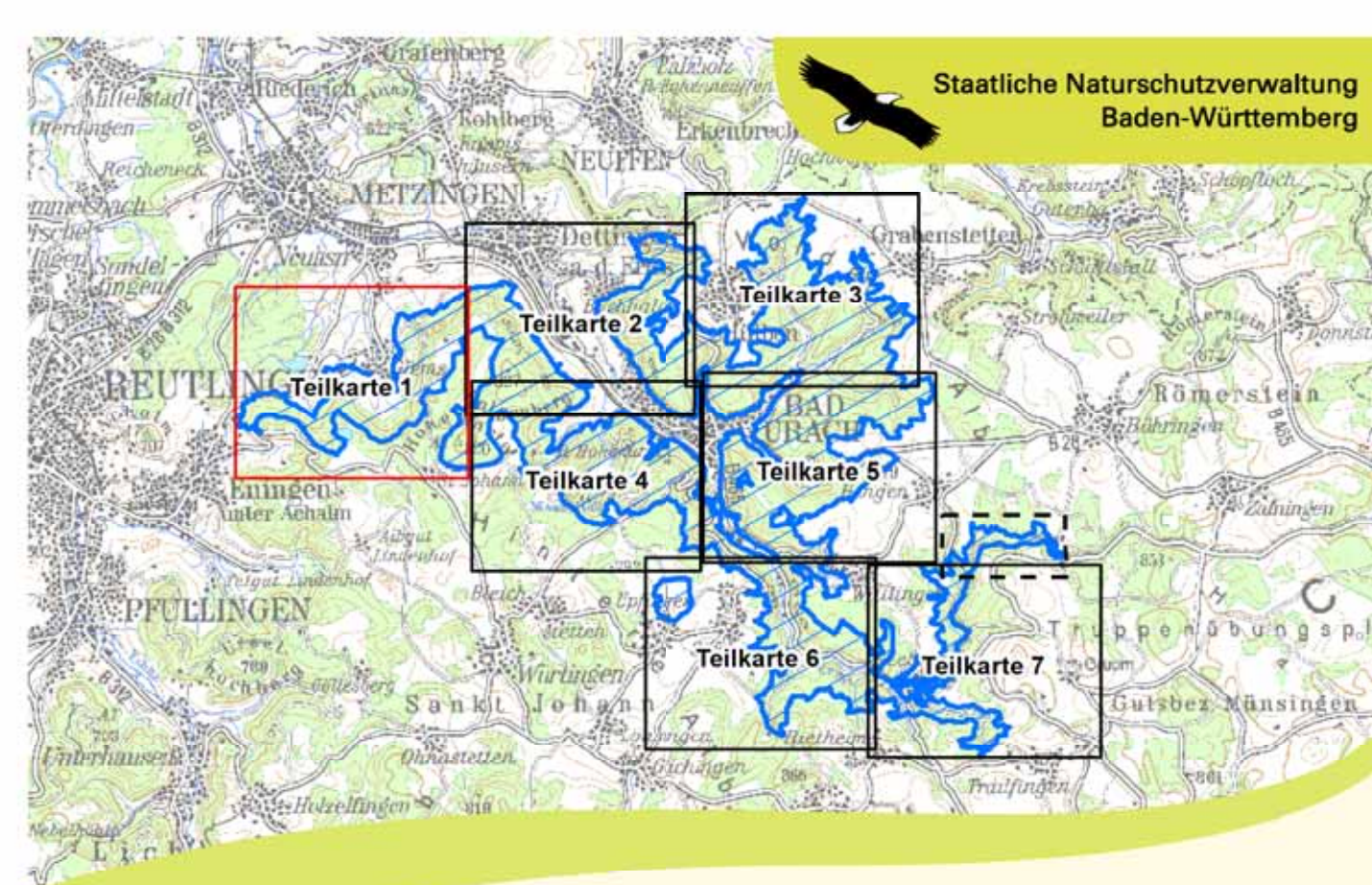
- Fließgewässer mit flutender Wasservegetation [3260]
- Kalk-Magerrasen [6212]
- Magere Flachland-Mähwiesen [6510]

Grenzen

- Gemeinde
- Flurstück
- FFH-Gebiet

Grundlage:
 Topographische Karte 1:200.000 (TK200)
 Orthophoto 1:10.000 (DOP)
 Automatisiertes Liegenschaftskataster (ALK)
 © Landesamt für Geoinformation und Landentwicklung Baden-Württemberg (LGL)
 (www.lgl-bw.de) Az.: 2851 9-1/19

0 50 100 200 300 Meter



Managementplan für das FFH-Gebiet 7522-341 "Uracher Talspinne"

Bestands- und Zielekarte Lebensraumtypen
 Teilkarte 1

INA SÜDWEST
 Bearbeiter
 Gezeichnet T. Limmeroth
 Gefertigt 01.04.2017
 Stand der Kartierung 30.09.2015
 Maßstab 1 : 5.000

geteilt mit Mitteln der EU

Baden-Württemberg
 REGIERUNGSPRÄSIDIUM TÜBINGEN