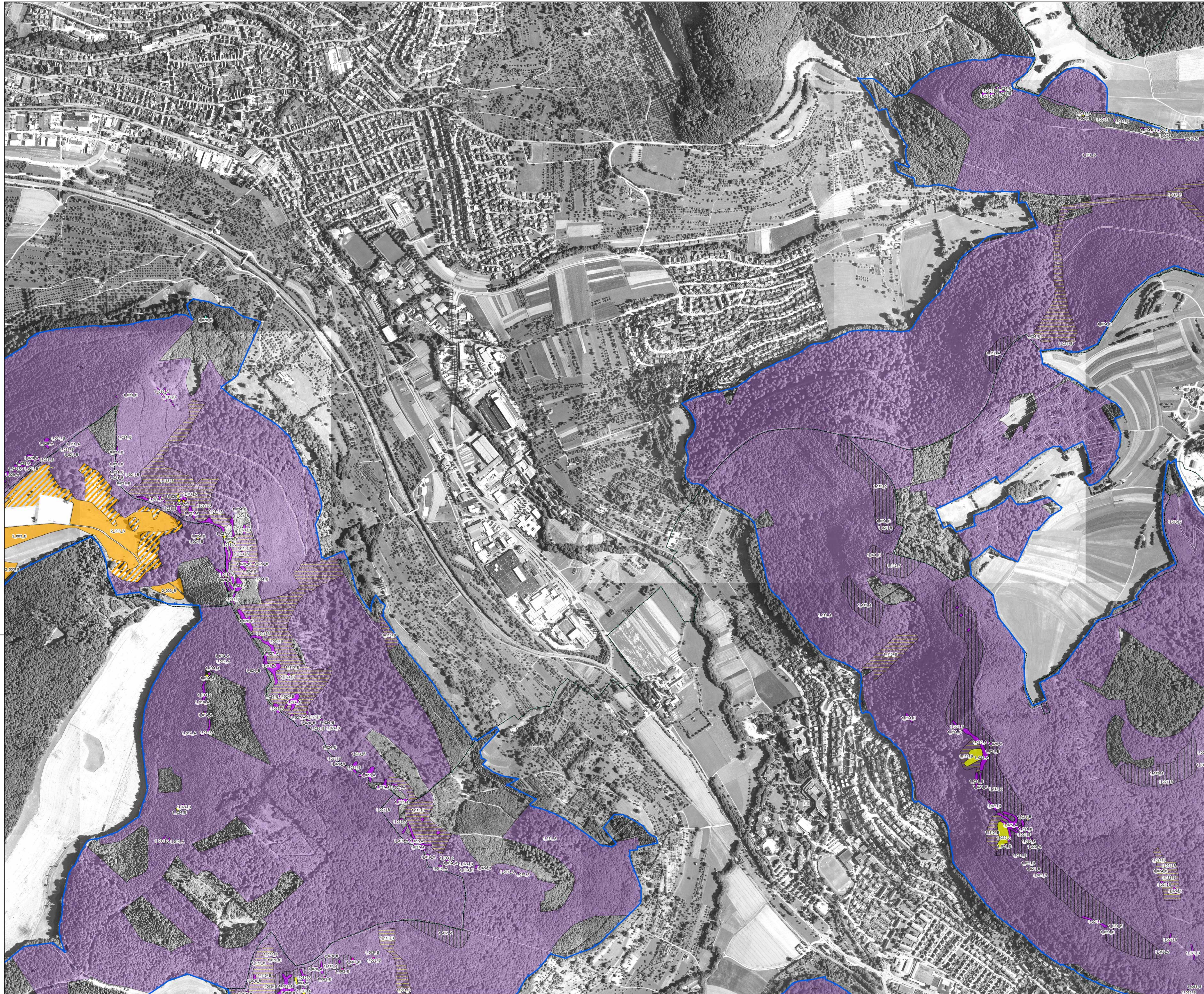


Natura 2000-Managementplan FFH-Gebiet 7522-341 "Uracher Talspinne"



Bestand Lebensraumtypen

- ☆ Kalktuffquellen [*7220]
- ★ Höhlen und Balmen [8310]
- Natürliche nährstoffreiche Seen [3150]
- Fließgewässer mit flutender Wasservegetation [3260]
- Wacholderheiden [5130]
- Kalk-Magerrasen [6212]
- Feuchte Hochstaudenfluren [6431]
- Magere Flachland-Mähwiesen [6510]
- Kalkschutthalden [*8160]
- Kalkfeisen mit Feisspaltenvegetation [8210]
- Auwälder mit Erle, Esche, Weide [*91E0]
- Waldmeister-Buchenwald [9130]
- Orchideen-Buchenwald [9150]
- Schlucht- und Hangmischwälder [*9180]

Erhaltungsziele

Generelles Ziel ist die Erhaltung der Lebensraumtypen in ihrer derzeitigen räumlichen Ausdehnung und in ihrem derzeitigen Erhaltungszustand oder die Wiederherstellung der Lebensraumtypen in ihrer räumlichen Ausdehnung und in ihrem Erhaltungszustand wie zum Stand der Gebietskartei festgeschrieben oder in selbigen Kartierungen dokumentiert. Die Wiederherstellbarkeit ist im Einzelfall durch die/die UNB/ULB/EV zu prüfen.

■ Wiederherstellung des Lebensraumtyps Magere Flachland-Mähwiesen [6510]

Entwicklungsziele

Generelles Entwicklungsziel ist die Optimierung aller Lebensraumtypen/Lebensstätten der Arten im Erhaltungszustand C - durchschnittlicher Zustand.

Verbesserung auf Teilflächen/im Umfeld des Lebensraumtyps

- Kalktuffquellen [*7220]
- Kalkfeisen mit Feisspaltenvegetation [8210]

Entwicklung zusätzlicher Flächen des Lebensraumtyps

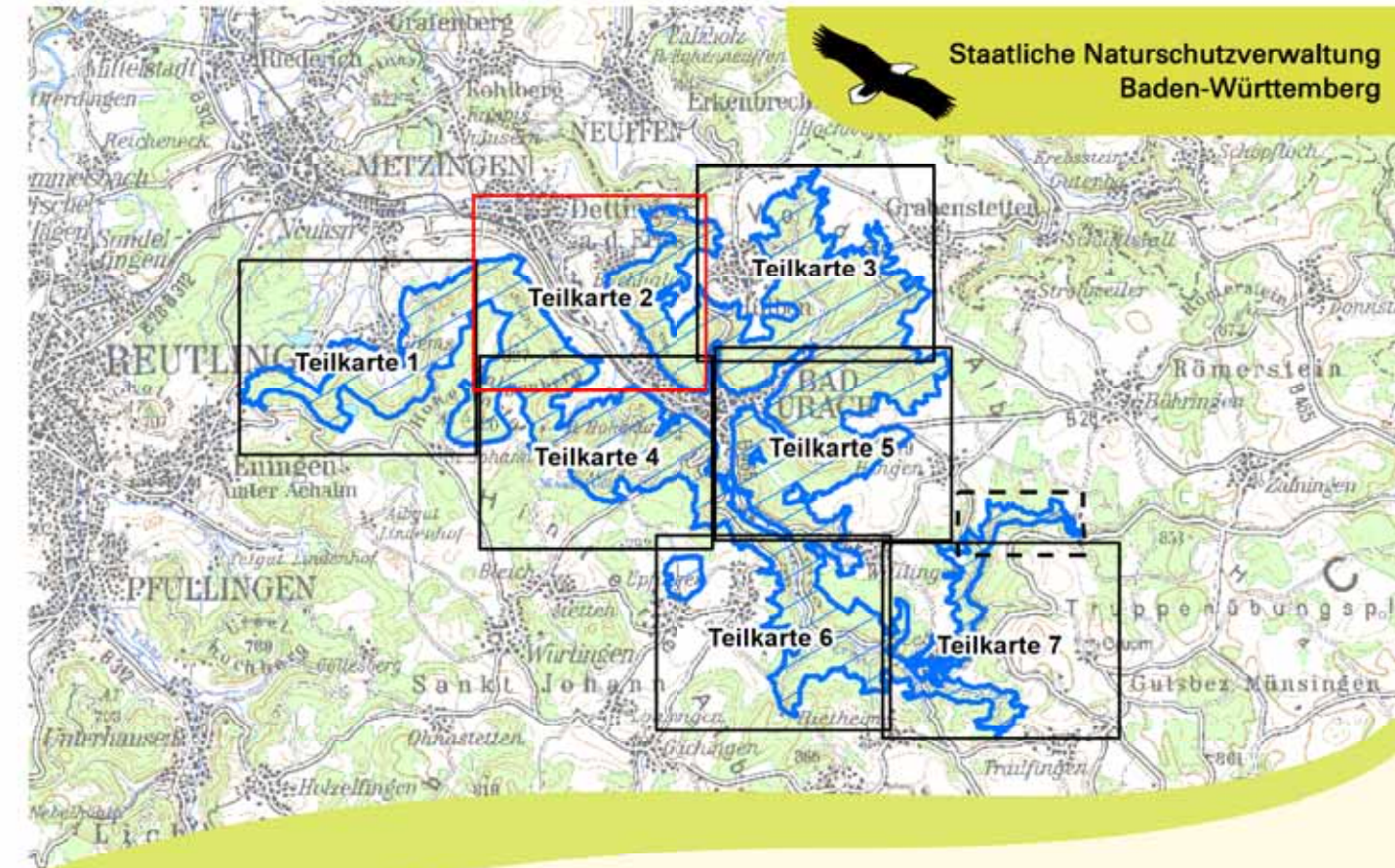
- Fließgewässer mit flutender Wasservegetation [3260]
- Kalk-Magerrasen [6212]
- Magere Flachland-Mähwiesen [6510]

Grenzen

- Gemeinde
- Flurstück
- FFH-Gebiet

Grundlage:
 Topographische Karte 1:200.000 (TK200)
 Orthophoto 1:10.000 (DOP)
 Automatisiertes Liegenschaftskataster (ALK)
 © Landesamt für Geoinformation und Landentwicklung Baden-Württemberg (LGL)
 (www.lgl-bw.de) Az.: 2851 9-1/19

0 50 100 200 300 Meter



Managementplan für das FFH-Gebiet 7522-341 "Uracher Talspinne"

Bestands- und Zielekarte Lebensraumtypen
 Teilkarte 2

INA SÜDWEST

Bearbeiter: T. Limmeroth
 Gezeichnet: 01.04.2017
 Gefertigt: 30.09.2015
 Maßstab: 1 : 5.000

geteilt mit Mitteln der EU

Baden-Württemberg
 REGIERUNGSPRÄSIDIUM TÜBINGEN