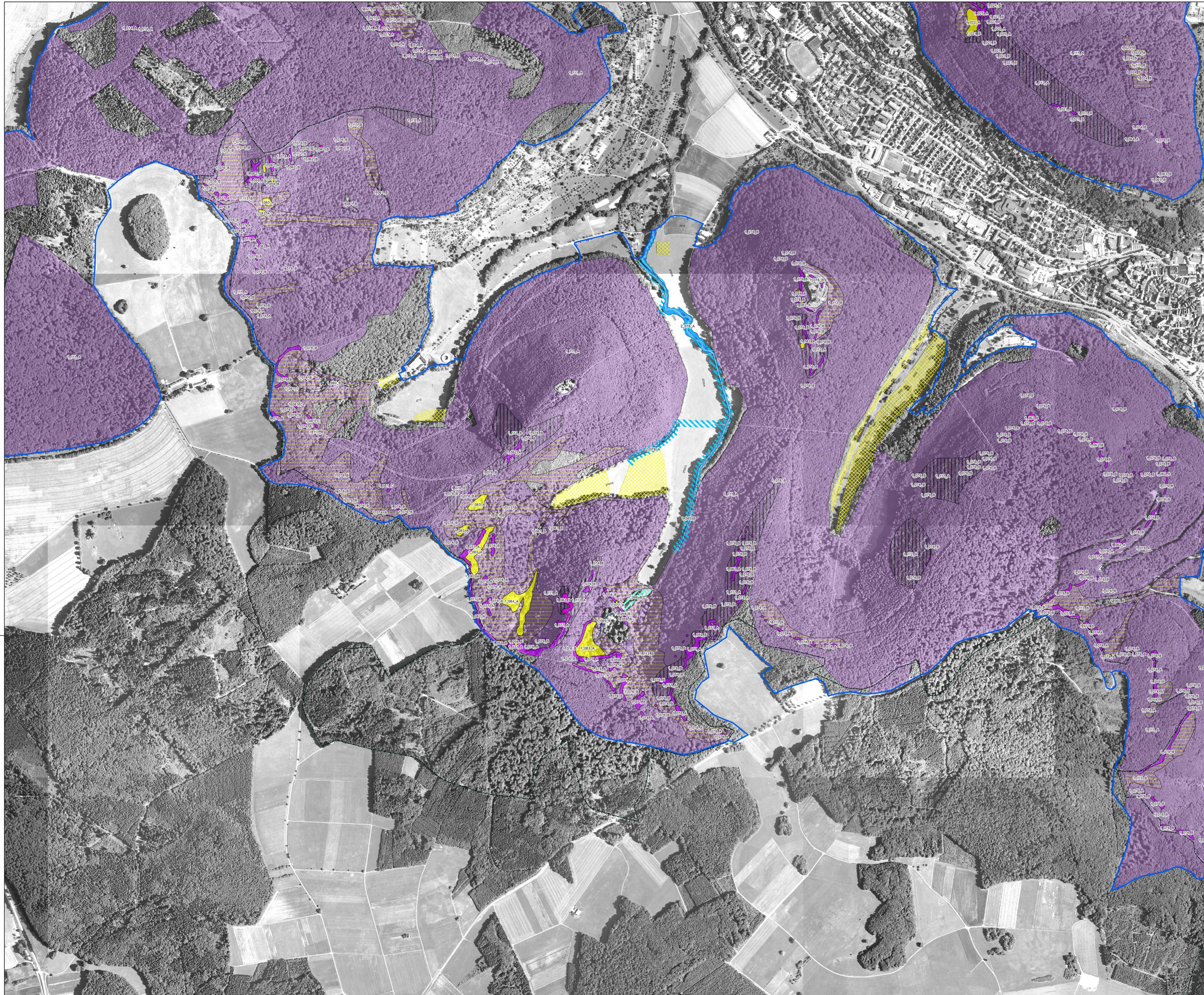


Natura 2000-Managementplan FFH-Gebiet 7522-341 "Uracher Talspinne"



Bestand Lebensraumtypen

- ☆ Kalktuffquellen [*7220]
- ☆ Höhlen und Balmen [8310]
- Naturliche nährstoffreiche Seen [3150]
- Fließgewässer mit flutender Wasservegetation [3260]
- Wacholderheiden [5130]
- Kalk-Magerrasen [6212]
- Feuchte Hochstaudenfluren [6431]
- Magere Flachland-Mähwiesen [6510]
- Kalkschutthalden [*8160]
- Kalkfeilen mit Felspaltenvegetation [8210]
- Auwälder mit Erle, Esche, Weide [*91E0]
- Waldmeister-Buchenwald [9130]
- Orchideen-Buchenwald [9150]
- Schlucht- und Hangmischwälder [*9180]

Erhaltungsziele

- Wiederherstellung des Lebensraumtyps Magere Flachland-Mähwiesen [6510]

Entwicklungsziele

Generelles Entwicklungsziel ist die Optimierung aller Lebensraumtypen/Lebensstätten der Arten im Erhaltungszustand C - durchschnittlicher Zustand.

Verbesserung auf Teilflächen/im Umfeld des Lebensraumtyps

- Kalktuffquellen [*7220]
- Kalkfeilen mit Felspaltenvegetation [8210]

Entwicklung zusätzlicher Flächen des Lebensraumtyps

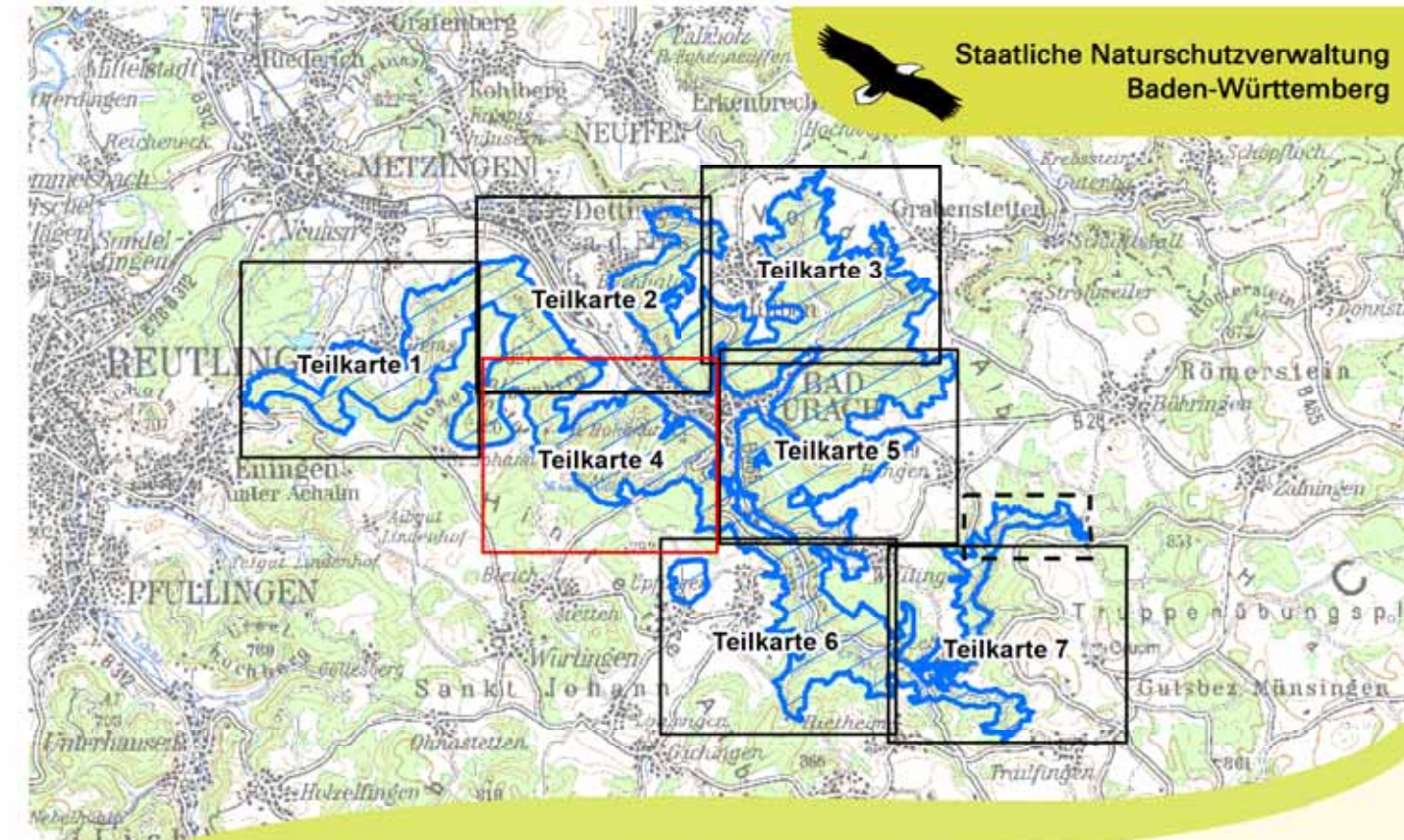
- Fließgewässer mit flutender Wasservegetation [3260]
- Kalk-Magerrasen [6212]
- Magere Flachland-Mähwiesen [6510]

Grenzen

- - - - - Gemeinde
- Flurstück
- FFH-Gebiet

Grundlage:
 Topographische Karte 1:200.000 (TK200)
 Orthofoto 1:10.000 (DOF)
 Automatisiertes Liegenschaftskataster (ALK)
 © Landesamt für Geoinformation und Landentwicklung Baden-Württemberg (LGL)
 (www.lgl-bw.de) Az.: 2851 9-1/19

0 50 100 200 300 Meter



Managementplan für das FFH-Gebiet
7522-341 "Uracher Talspinne"

**Bestands- und Zielekarte
Lebensraumtypen**
Teilkarte 4

INA SÜDWEST
 Bearbeiter: T. Limmeroth
 Gezeichnet: 01.04.2017
 Gefertigt: 30.09.2015
 Stand der Kartierung: 1:5.000
 Maßstab:

Baden-Württemberg
REGIERUNGSPRÄSIDIUM TÜBINGEN