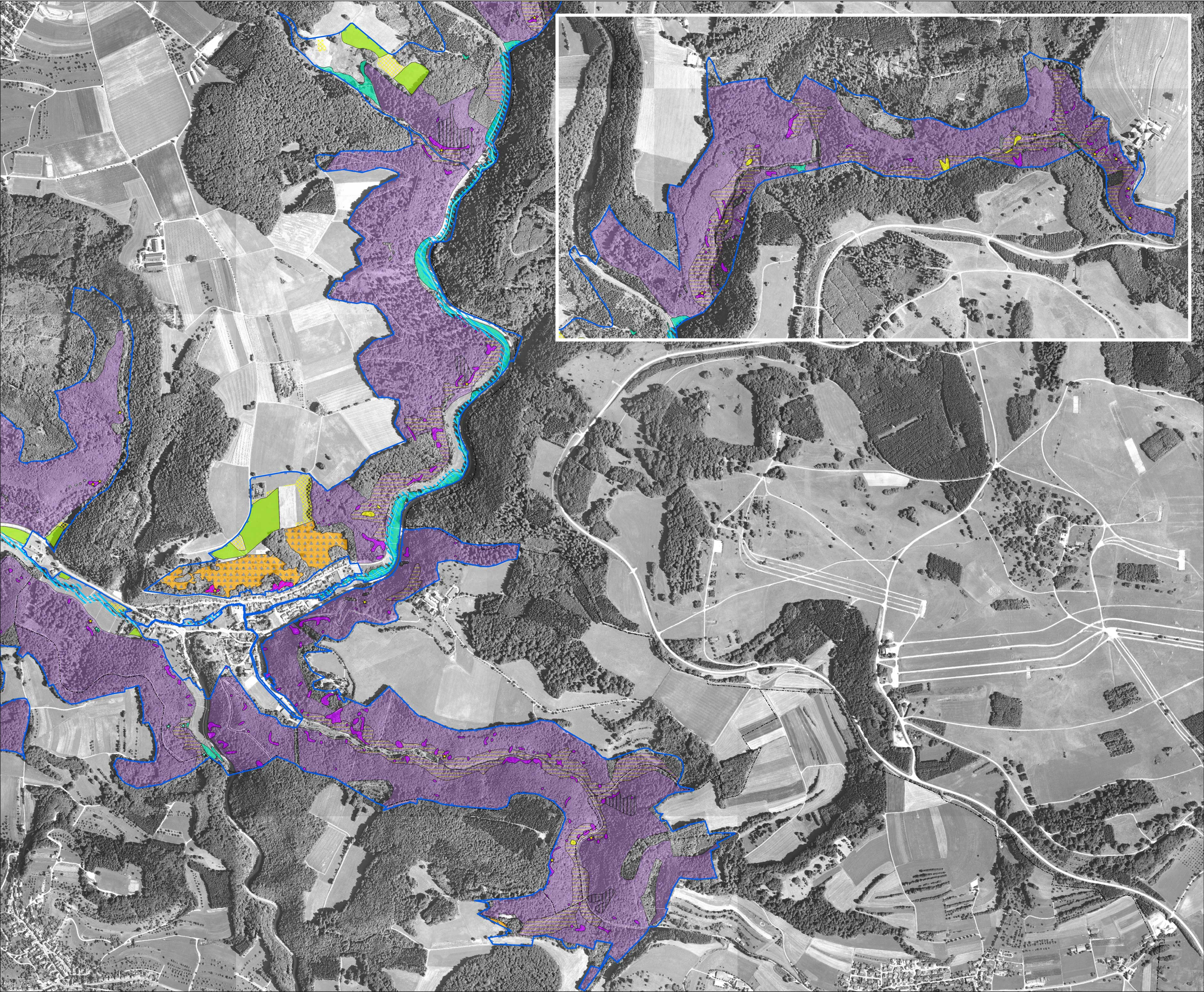


Natura 2000-Managementplan FFH-Gebiet 7522-341 "Uracher Talspinne"



- Bestand Lebensraumtypen**
- ☆ Kalktuffquellen [\*7220]
  - ☆ Höhlen und Balmen [8310]
  - Natürliche nährstoffreiche Seen [3150]
  - Fließgewässer mit flutender Wasservegetation [3260]
  - Wacholderheiden [5130]
  - Kalk-Magerrasen [6212]
  - Feuchte Hochstaudenfluren [6431]
  - Magere Flachland-Mähwiesen [6510]
  - Kalkschutthalden [\*8160]
  - Kalkfeisen mit Feisspaltenvegetation [8210]
  - Auwälder mit Erle, Esche, Weide [\*91E0]
  - Waldmeister-Buchenwald [9130]
  - Orchideen-Buchenwald [9150]
  - Schlucht- und Hangmischwälder [\*9180]

**Erhaltungsziele**

Generelles Ziel ist die Erhaltung der Lebensraumtypen in ihrer derzeitigen räumlichen Ausdehnung und in ihrem derzeitigen Erhaltungszustand oder die Wiederherstellung der Lebensraumtypen in ihrer räumlichen Ausdehnung und in ihrem Erhaltungszustand wie zum Stand der Gebietsmeldung festgeschrieben oder in seitherigen Kartierungen dokumentiert. Die Wiederherstellbarkeit ist im Einzelfall durch die beiden UNB/ULB/LEV zu prüfen.

■ Wiederherstellung des Lebensraumtyps Magere Flachland-Mähwiesen (6510)

**Entwicklungsziele**

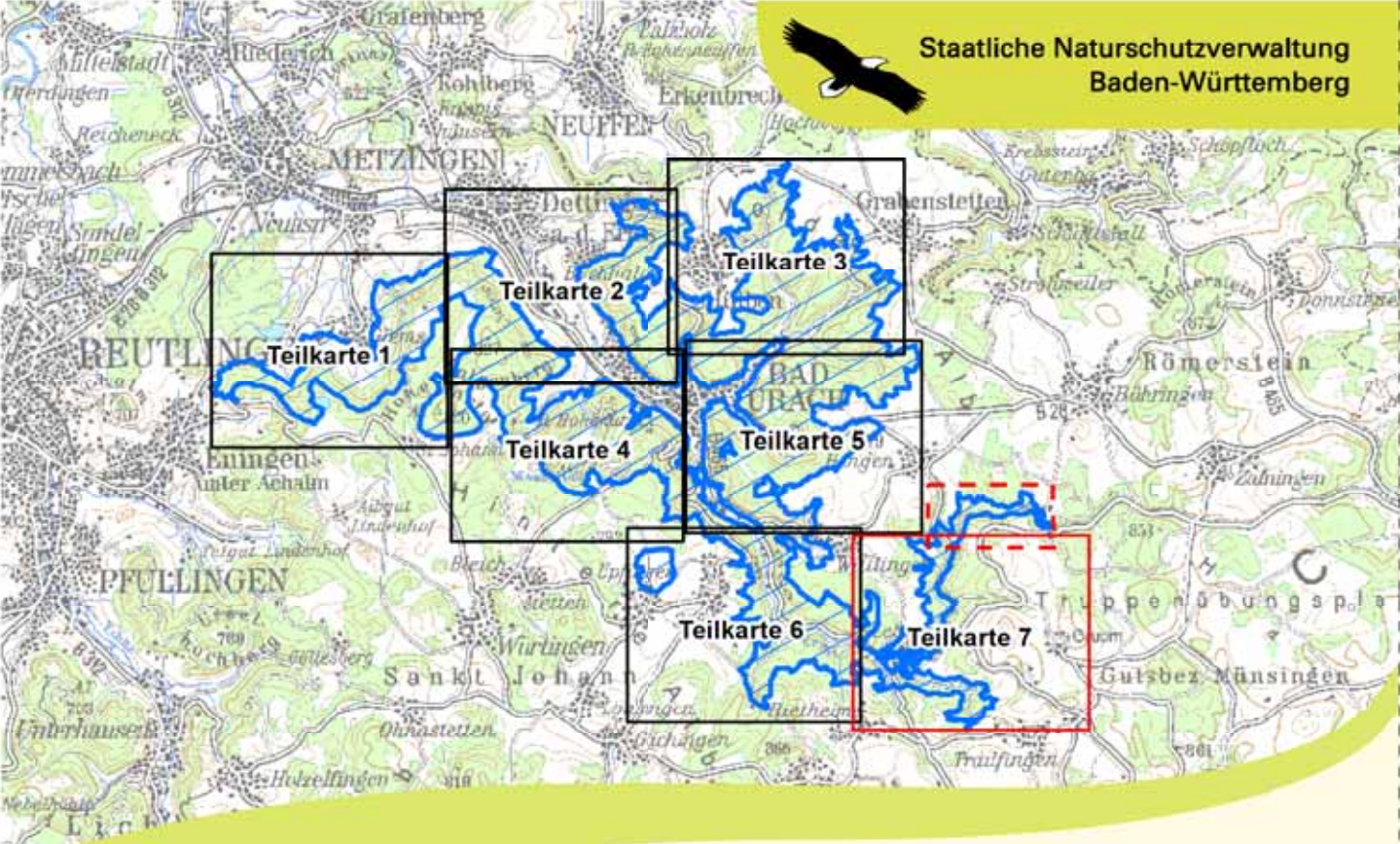
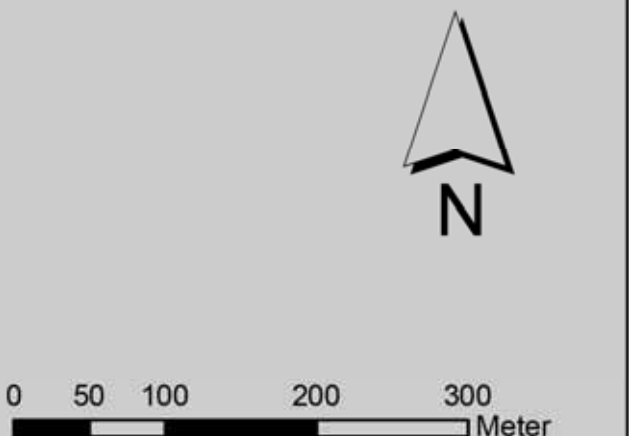
Generelles Entwicklungsziel ist die Optimierung aller Lebensraumtypen/Lebensstätten der Arten im Erhaltungszustand C - durchschnittlicher Zustand.

**Verbesserung auf Teilflächen/im Umfeld des Lebensraumtyps**

- Kalktuffquellen [\*7220]
- Kalkfeisen mit Feisspaltenvegetation [8210]
- Fließgewässer mit flutender Wasservegetation [3260]
- Kalk-Magerrasen [6212]
- Magere Flachland-Mähwiesen [6510]

- Grenzen**
- Gemeinde
  - Flurstück
  - FFH-Gebiet

Grundlage:  
Topographische Karte 1:200.000 (TK200)  
Orthophoto 1:10.000 (DOP)  
Automatisiertes Liegenschaftskataster (ALK)  
© Landesamt für Geoinformation und  
Landentwicklung Baden-Württemberg (LGL)  
(www.lgl-bw.de) Az.: 2851.9-1/19



Managementplan für das FFH-Gebiet 7522-341 "Uracher Talspinne"



**Bestands- und Zielekarte Lebensraumtypen**  
Teilkarte 7

**INA SÜDWEST**  
Bearbeiter  
Gezeichnet T. Limmeroth  
Gefertigt 01.04.2017  
Stand der Kartierung 30.09.2015  
Maßstab 1:5.000

