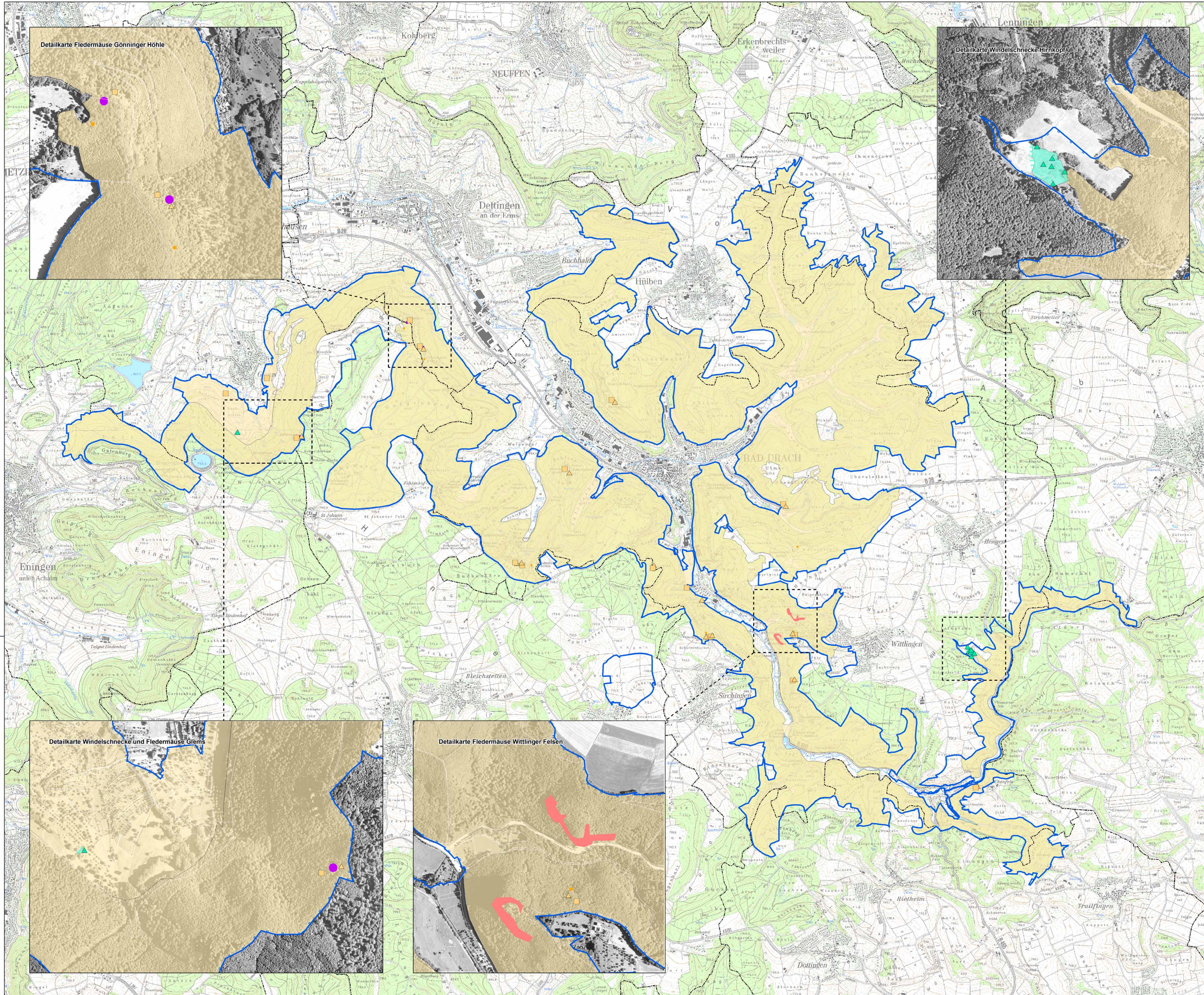


Natura 2000-Managementplan FFH-Gebiet 7522-341 "Uracher Talspinne"



Lebensstätten und Artnachweise

	Winterquartier Mopsfledermaus [1308]		Artnachweis Bechsteinfledermaus [1323]
	Winterquartier Wimperfledermaus [1321]		Artnachweis Großes Mausohr [1324]
	Winterquartier Bechsteinfledermaus [1323]		Artnachweis Schmale Windelschnecke [1014]
	Lebensstätte Bechsteinfledermaus [1323] und Großes Mausohr [1324]		
	Lebensstätte Schmale Windelschnecke [1014]		

Die Jagdhabitats von Mopsfledermaus [1308] und Wimperfledermaus [1321] befinden sich überwiegend ausserhalb des FFH-Gebietes, bei beiden Arten wurden daher die Winterquartiere abgegrenzt.
Für die Mopsfledermaus wurden zusammenhängende Felsbereiche westlich von Wittingen und für die Wimperfledermaus gepufferte Höhleneingänge kartografisch dargestellt.

Erhaltungsziele

Generelles Ziel ist die Erhaltung der Lebensstätten der Arten in ihrer derzeitigen räumlichen Ausdehnung und in ihrem derzeitigen Erhaltungszustand oder die Wiederherstellung der Lebensstätten der Arten in ihrer räumlichen Ausdehnung und in ihrem Erhaltungszustand wie zum Stand der Gebietsmeldung festgeschrieben oder in seitherigen Kartierungen dokumentiert.

Entwicklungsziele

Generelles Entwicklungsziel ist die Optimierung aller Lebensraumtypen/Lebensstätten der Arten im Erhaltungszustand C - durchschnittlicher Zustand.

Entwicklung zusätzlicher Flächen für die Schmale Windelschnecke [1014]

Grenzen

Gemeinde

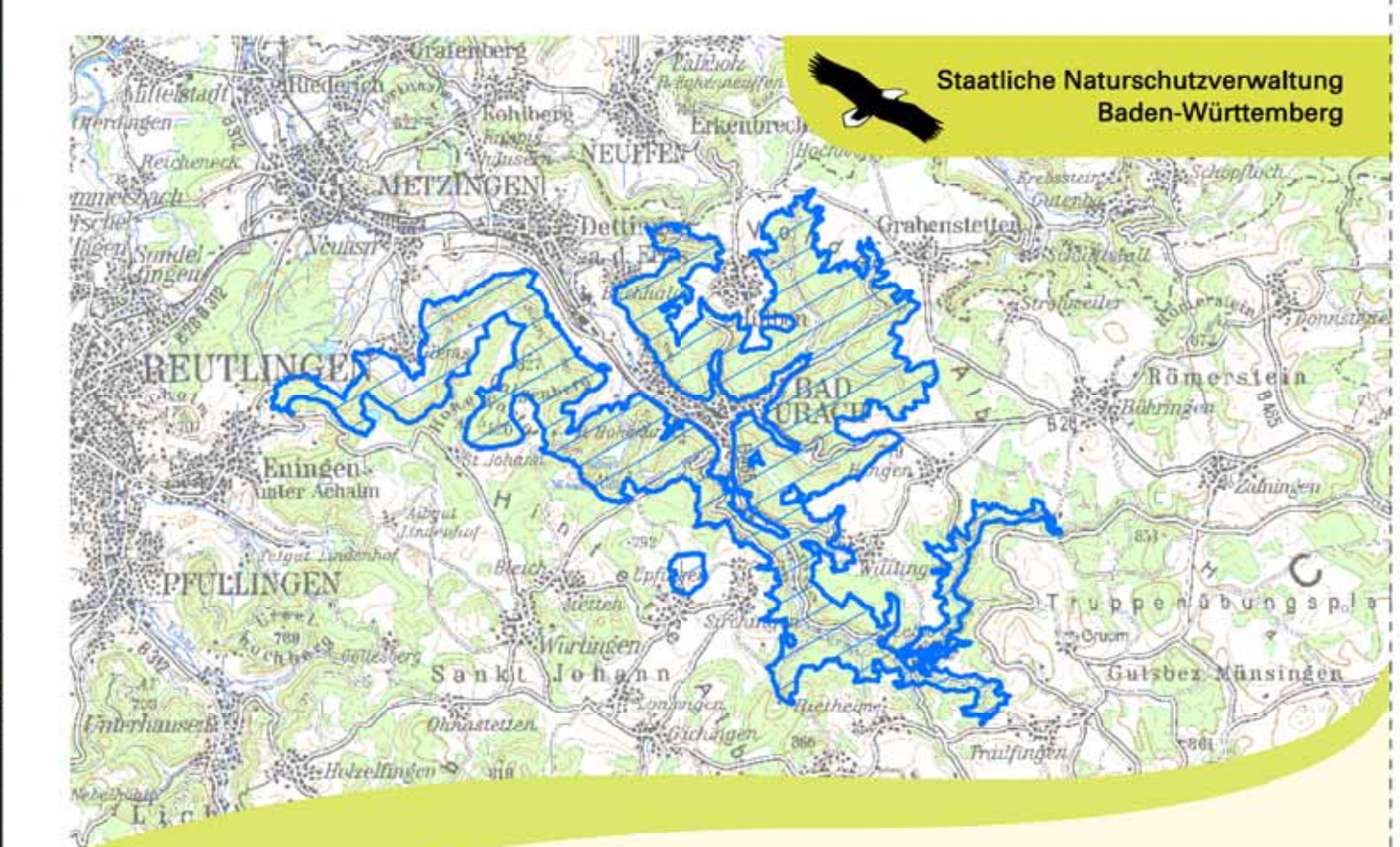
FFH-Gebiet

Übersichtskarte im Maßstab 1 : 20.000
Detailkarten im Maßstab 1 : 5.000

Grundlage:
Topographische Karte 1:25.000 und 1:200.000 (TK25, TK200)
Orthophoto 1:10.000 (DOP)
Automatisiertes Liegenschaftskataster (ALK)
© Landeskart für Geoinformation und Landentwicklung Baden-Württemberg (LGL)

0 200 400 800 1.200
Meter

N



Managementplan für das FFH-Gebiet 7522-341 "Uracher Talspinne"

Staatliche Naturschutzverwaltung Baden-Württemberg

Bestands- und Zielekarte Arten Karte 2: Fledermäuse, Schnecken

INA SÜDWEST

Bearbeiter:

Gezeichnet: T. Limmeroth
Gefertigt: 01.04.2017
Stand der Kartierung: 30.09.2015
Maßstab: 1 : 5.000