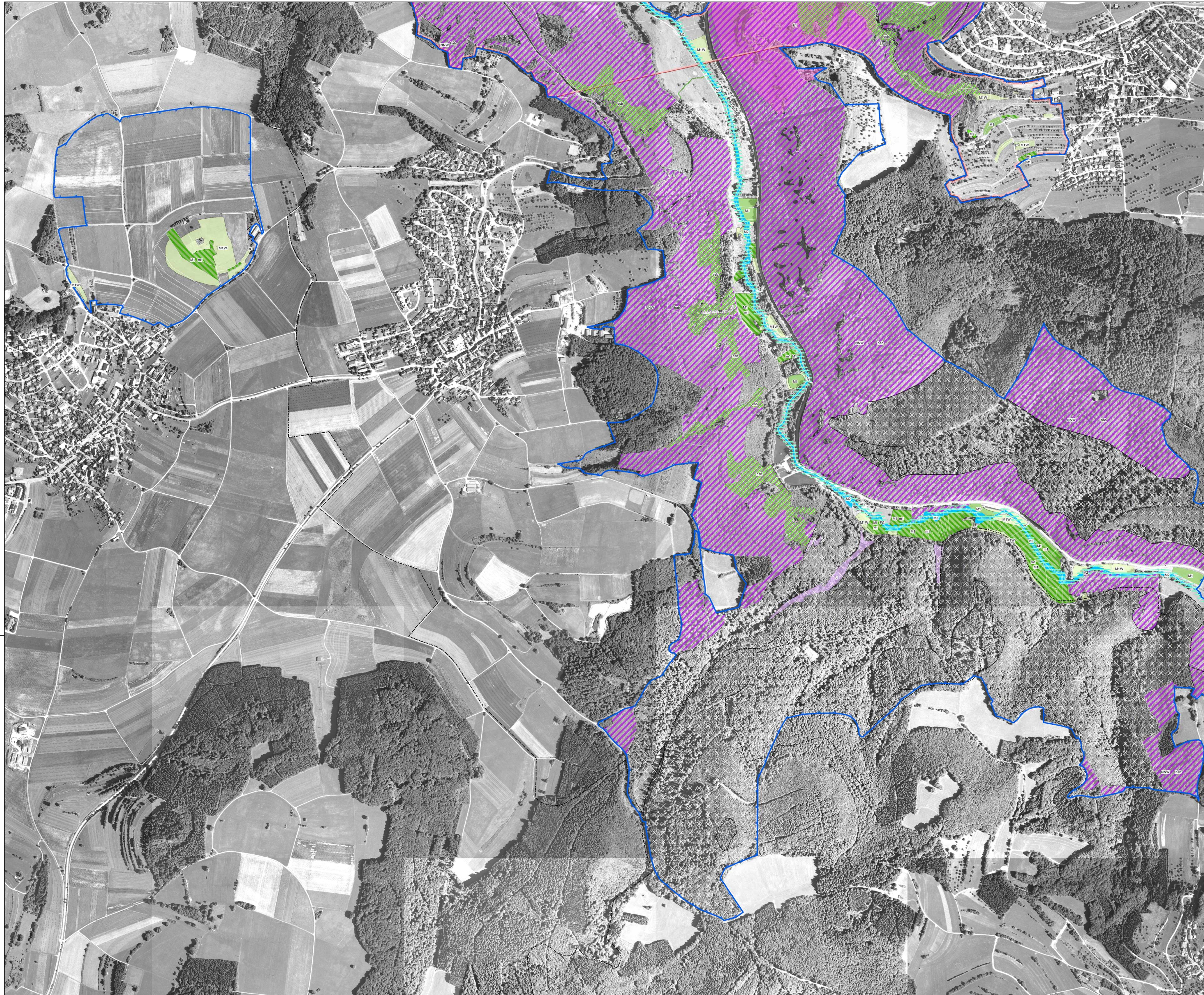


Natura 2000-Managementplan FFH-Gebiet 7522-341 "Uracher Talspinne"



Erhaltungsmaßnahmen

- M1 Beibehaltung der Wiesennutzung
- M1W Wiedereinführung bzw. Optimierung der Grünlandnutzung
- M2 Mahd abschnittsweise in mehrjährigem Turnus
- ST Pflege und Erhaltung von Streuobstbeständen
- B Beibehaltung der Schafbeweidung in Hütewaltung
- AN Beibehaltung der wintergetreidebetonten Ackernutzung
- NNW Naturnahe Waldwirtschaft
- J Minderung der Verbissbelastung durch Jagd
- FG Herstellung naturnaher Fließgewässer
- SF1 Spezielle Artenschutzmaßnahme für die Spanische Fliege
- F1 Optimierung von Einflugbereichen von Fledermaushöhlen und -felsen
- P2 Einbau von Höhlentoren zum Fledermausschutz
- BSG-K Keine Maßnahmen in Kernzonen

Nachfolgend aufgeführte Erhaltungsmaßnahmen sind nicht kartografisch dargestellt:
 EB - Entwicklung beobachten
 L - Besucherlenkung
 BA - Beseitigung von Ablagerungen/Müll

Entwicklungsmaßnahmen

- gr Einbringen von Strukturen/Steilhaufen (gr)
- fg Optimierung der Fließgewässer und ihrer Uferbereiche im Offenland
- va Verbesserung der Lebensstätte der Schmalen Windschnecke
- m Extensivierung der Mahd
- hzb Zurückdrängen von Gehölzsukzession
- hab Förderung von Habitatstrukturen
- esb Entnahme standortsfremder Baumarten
- esg Entfernung stark beschattender Gehölze
- abst Totholzreicherung nördlich des Brucktals für den Alpenbock

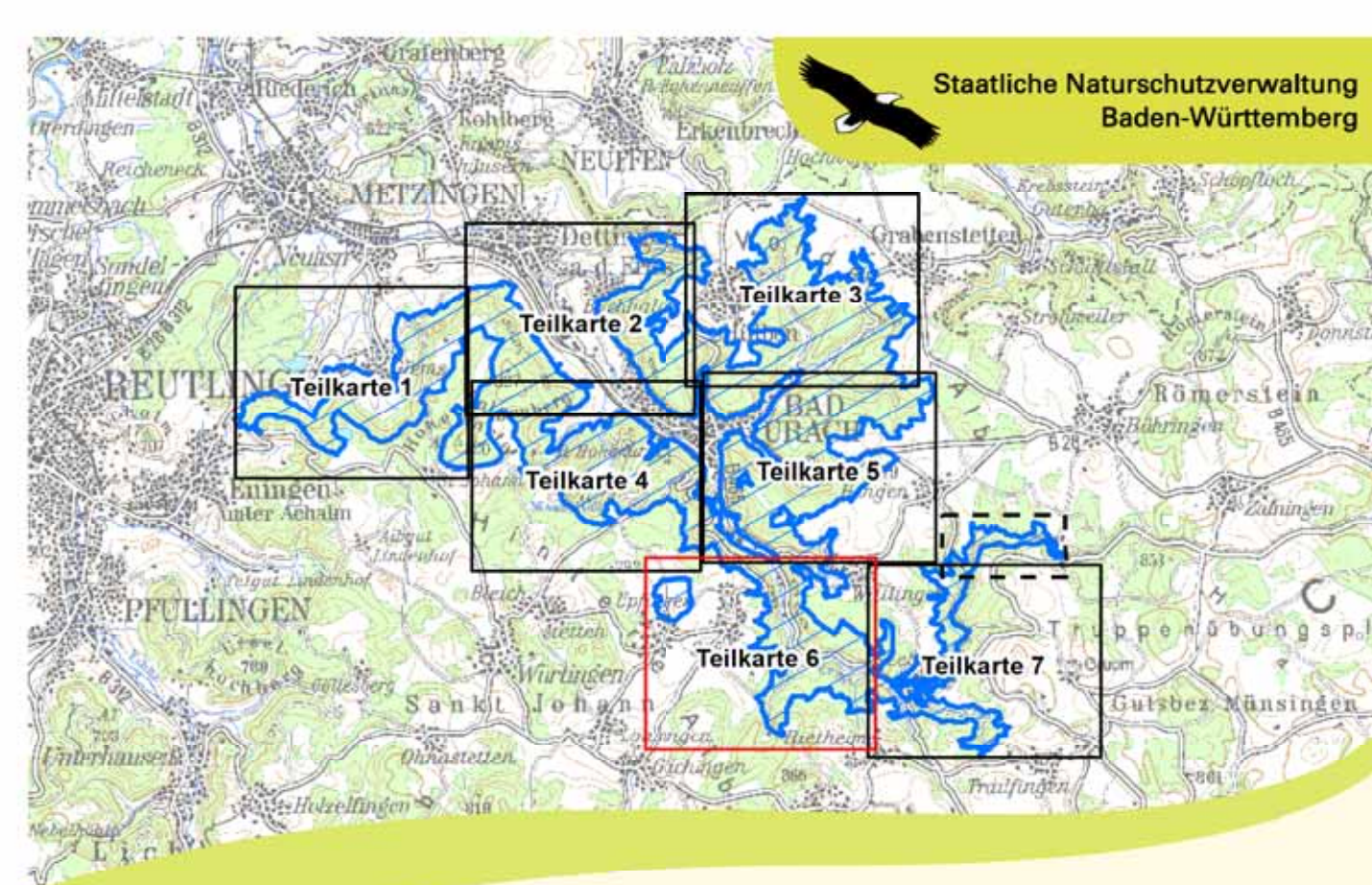
Nachfolgend aufgeführte Entwicklungsmaßnahmen sind nicht kartografisch dargestellt:
 abt2 - Erhöhung des Brutholzangebots an Altbaufliegen für den Alpenbock
 sf - Schaffung von offenen Waldrandstrukturen für die Spanische Fliege
 fk - Erarbeitung einer Feuerschutzkonzeption
 vb - Verbesserung der Biotopverbundfunktion

Grenzen

- Gemeinde
- Flurstück
- FFH-Gebiet

Grundlage:
 Topographische Karte 1:200.000 (TK200)
 Orthofoto 1:10.000 (DOP)
 Automatisiertes Liegenschaftskataster (ALK)
 © Landesamt für GeoInformation und
 Landentwicklung Baden-Württemberg (LGL)
 (www.lgl-bw.de) Az.: 2851.9-1/19

0 50 100 200 300 Meter



Managementplan für das FFH-Gebiet 7522-341 „Uracher Talspinne“

Maßnahmenkarte Lebensraumtypen und Lebensstätten der Arten
 Teilkarte 6

INA SÜDWEST
 Bearbeiter: T. Limmeroth
 Gezeichnet: 01.04.2017
 Stand der Kartierung: 30.09.2015
 Maßstab: 1:5.000

geteilt mit Mitteln der EU

Baden-Württemberg
 REGIERUNGSPRÄSIDIUM TüBINGEN