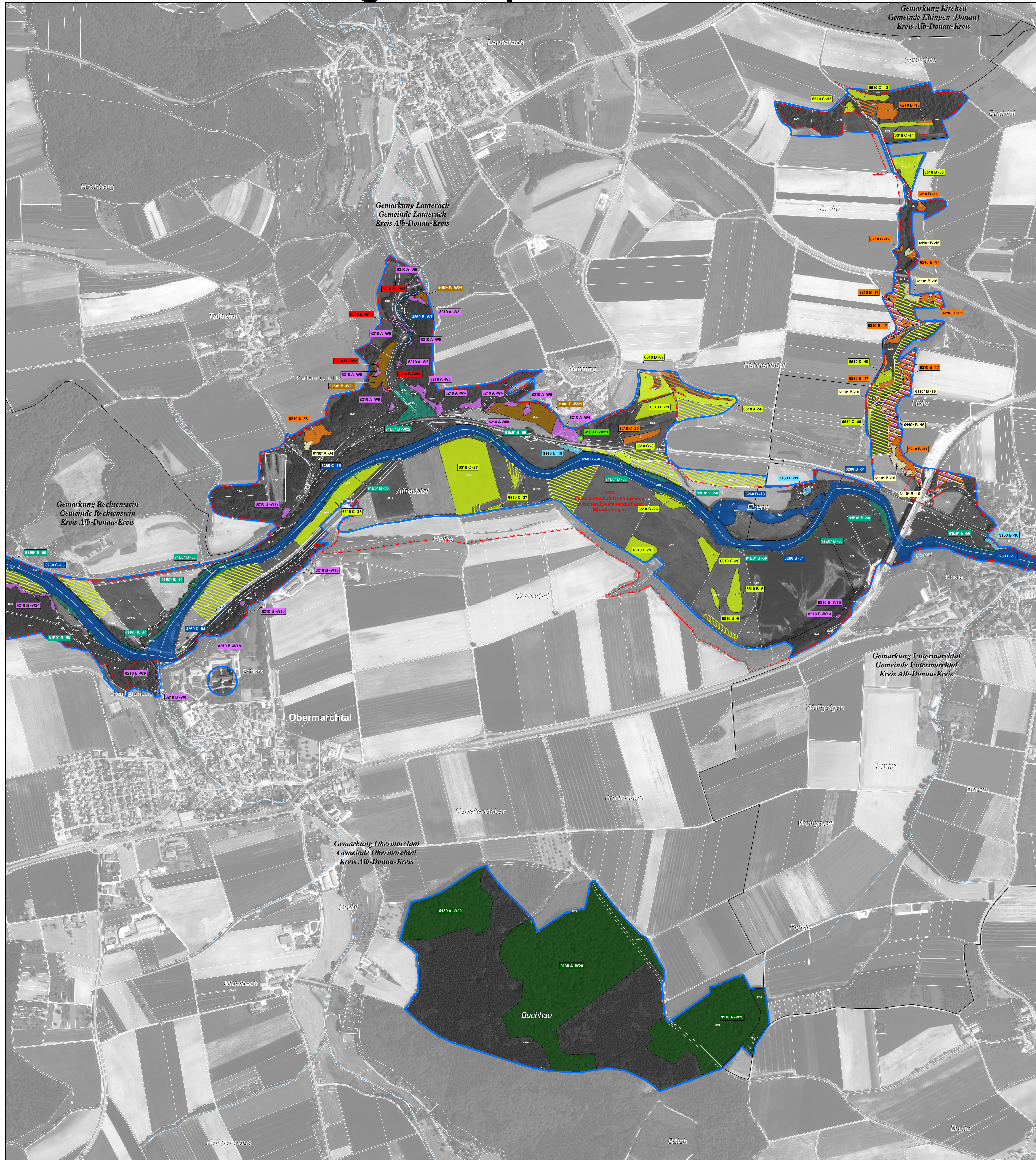


# Natura 2000-Managementplan



**LEGENDE**

**Lebensraumtypen – Bestand und Erhaltungsziele**  
 Erhaltung der FFH-Lebensraumtypen in ihrem derzeitigen Zustand bzw. Aufwertung der verschlechterten Bestände

- 3150 - Natürliche nährstoffreiche Seen
- 3260 - Fließgewässer mit flutender Wasservegetation
- \*6110 - Kalk-Pionierrasen
- 6210 - Kalk-Magerassen
- 6510 - Magere Flachland-Mähwiesen
- \*7220 - Kalktuffquellen
- 8210 - Kalkfelsen mit Felsspaltenvegetation
- 8310 - Höhlen
- 9130 - Waldmeister-Buchenwald
- \*9180 - Schlucht- und Hangmischwälder
- \*91E0 - Auenwälder mit Erle, Esche, Weide
- 91U0 - Steppen-Kiefernwälder

\* Prioritäre Lebensraumtypen

**Verlustflächen FFH-Mähwiesen - Ziel: Wiederherstellung**  
 Für den Lebensraumtyp Magere Flachland-Mähwiesen (6510) gilt die Wiederherstellung der Verlustflächen, hierbei ist die Wiederherstellbarkeit im Einzelfall von der zuständigen Fachbehörde zu prüfen.

Im Alb-Donau-Kreis wurden zusätzlich zur MaP-Kartierung über die Biotopkartierung 2012 6510-Verlustflächen ermittelt. Diese Flächen sind im MaP nicht dargestellt. Aber auch für diese besteht eine Wiederherstellungspflicht (siehe MaP Text Kap. 6.2.4)

**Erläuterung des Kürzels**

6510 B-2  
 Nummer der Erfassungseinheit (es wird die lfd. Nummer der insg. 14-stelligen Zahl genannt), ein vorangestelltes W bezeichnet Waldstadien  
 Bewertung des Erhaltungszustandes  
 LRT-Code  
 Die Farbe der Kästchen entspricht der Farbe des Lebensraumtyps.

**Bewertung des Erhaltungszustands und Erhaltungsziele**  
 Bewertung der Erfassungseinheit

- A Erhaltung in hervorragendem Erhaltungszustand
- B Erhaltung in gutem Erhaltungszustand
- C Erhaltung in durchschnittlichem oder beschränktem Erhaltungszustand

**Lebensraumtypen – Entwicklungsziele**  
 Aufwertung bestehender Lebensraumtypen werden aus kartografischen Gründen nicht dargestellt. Sie umfassen die Verbesserung des derzeitigen Erhaltungszustands (Ausnahme: Bestände, die bereits in hervorragendem Erhaltungszustand sind).

Neuschaffung von FFH-Lebensraumtypen

- 6210 - Kalk-Magerassen
- 6510 - Magere Flachland-Mähwiesen

Komplex aus:  
 6210 - Kalk-Magerassen  
 \*6110 - Kalk-Pionierrasen  
 8210 - Kalkfelsen mit Felsspaltenvegetation

**Gebietsgrenzen**

- FFH-Gebiet 7823-341 „Donau zwischen Munderkingen und Riedlingen“
- Naturschutzgebietsgrenze
- Gewässernetz
- Gemarkungsgrenze
- Kreisgrenze
- ALK-Flurstücksgrenze mit Flurstücksnummer im FFH-Gebiet

**Hinweis zur Legende:** Da die Legende für alle Teilkarten gleichermaßen gilt, kann es sein, dass in dem jeweiligen Kartenblatt nicht alle Lebensraumtypen, die in der Legende aufgeführt sind, vorkommen.

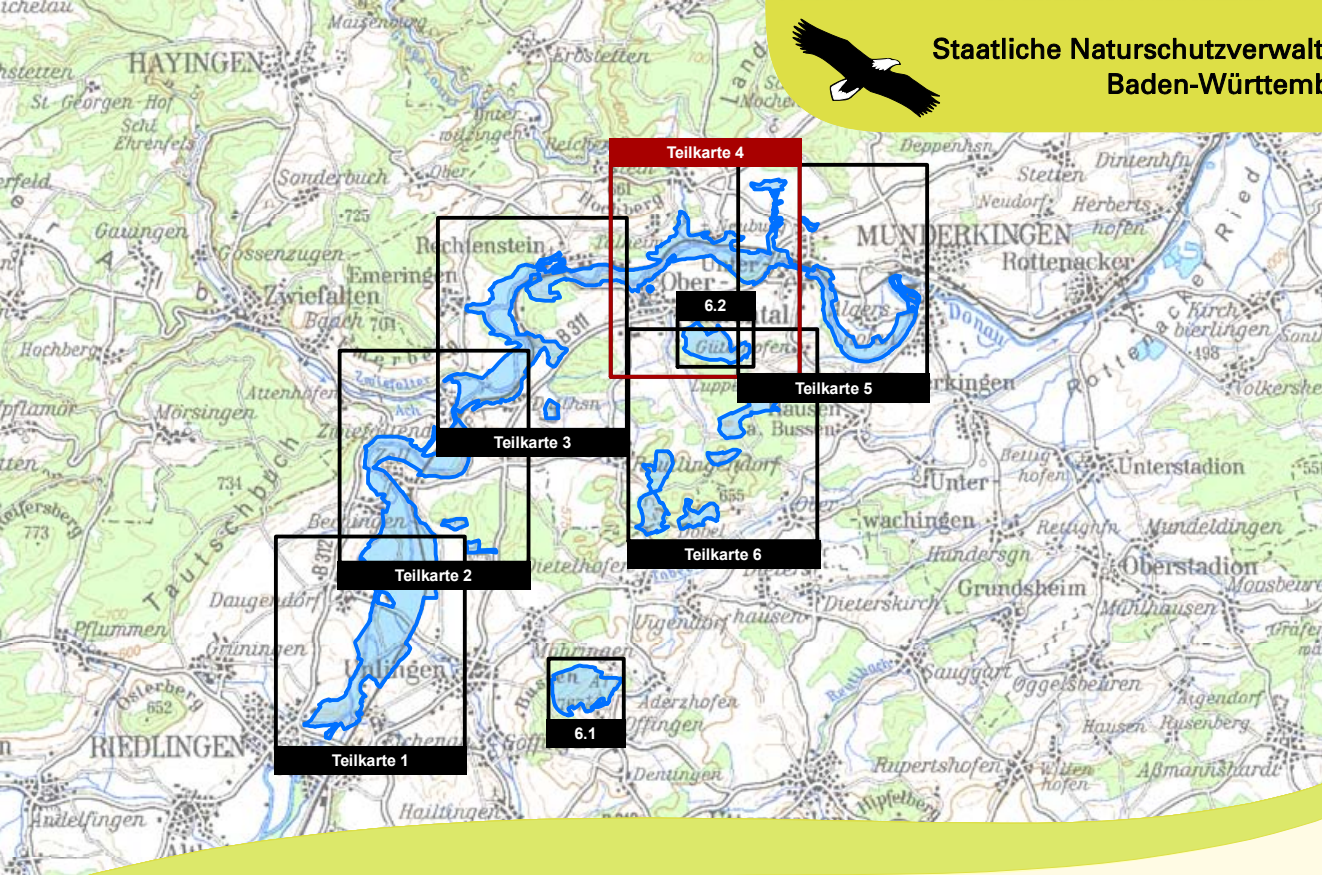
**Grundlage:**

Topographische Übersichtskarte TÜK 200  
 Orthophoto 1:10.000 (DOP)  
 Automatisiertes Liegenschaftskataster (ALK)

© Landesamt für Geoinformation und Landentwicklung Baden-Württemberg (LGL)  
 (www.lgl-bw.de) Az.: 2851.9-1/19

0 125 250 500 Meter

N



Managementplan für das FFH-Gebiet 7823-341 „Donau zwischen Munderkingen und Riedlingen“

Staatliche Naturschutzverwaltung Baden-Württemberg

NATURA 2000

**Bestandes- und Zielekarte der Lebensraumtypen**  
 Teilkarte 4

Bearbeiter: Dr. V. Späth - ILN Buhl  
 Gezeichnet: U. Mäder - ILN Buhl  
 Gefertigt: 19. 06. 2017  
 Stand der Kartierung: 31. 10. 2015  
 Maßstab: 1 : 5.000