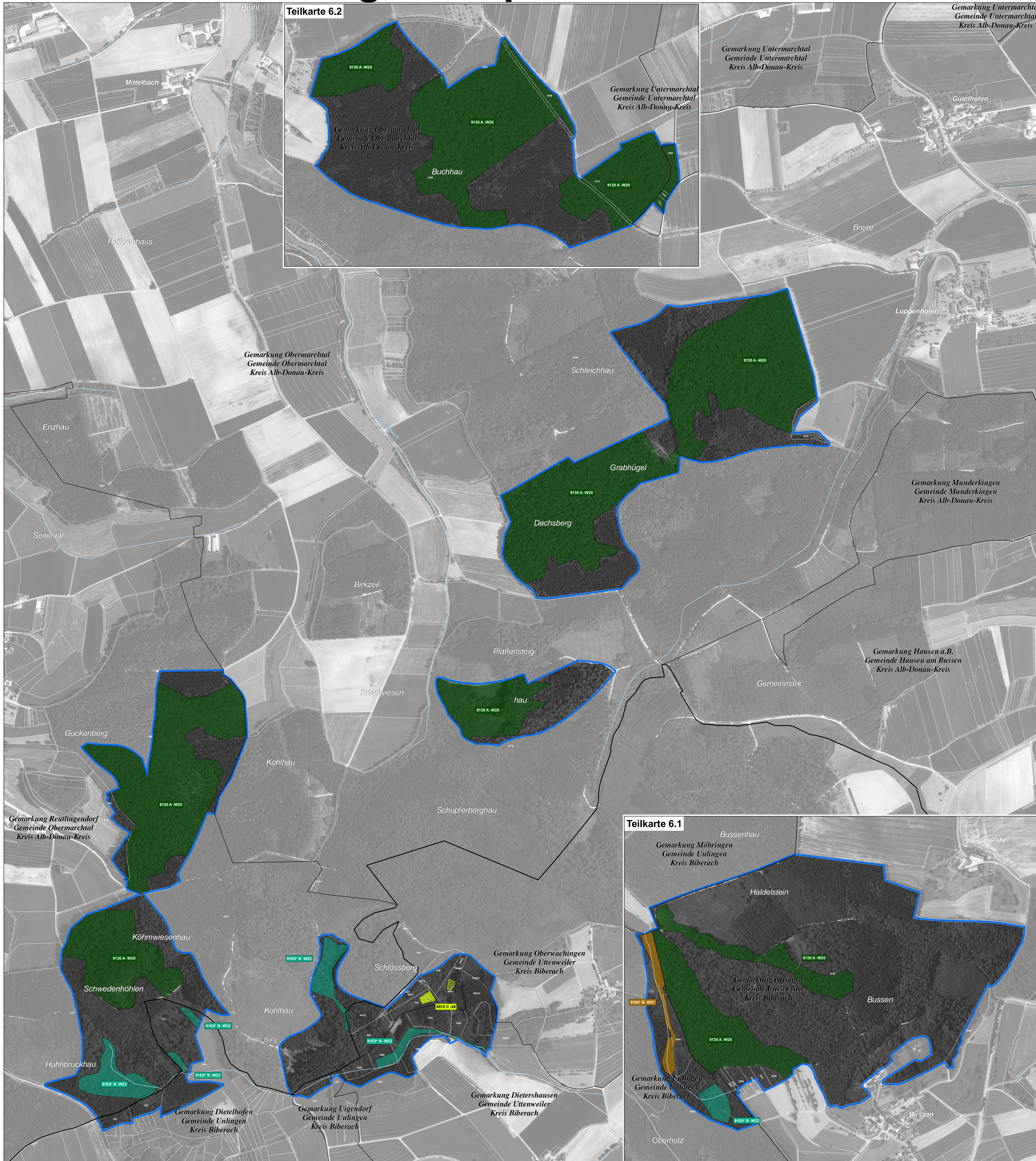


# Natura 2000-Managementplan



## LEGENDE

**Lebensraumtypen – Bestand und Erhaltungsziele**  
 Erhaltung der FFH-Lebensraumtypen in ihrem derzeitigen Zustand bzw. Aufwertung der verschlechterten Bestände

- 3150 - Natürliche nährstoffreiche Seen
- 3260 - Fließgewässer mit flutender Wasservegetation
- \*6110 - Kalk-Pionierrasen
- 6210 - Kalk-Magerrasen
- 6510 - Magere Flachland-Mähwiesen
- \*7220 - Kalktuffquellen
- 8210 - Kalkfelsen mit Felspflanzengesellschaften
- 8310 - Höhlen
- 9130 - Waldmeister-Buchenwald
- \*9180 - Schlucht- und Hangmischwälder
- \*91E0 - Auenwälder mit Erle, Esche, Weide
- 91U0 - Steppen-Kiefernwälder

\* Prioritäre Lebensraumtypen

**Verlustflächen FFH-Mähwiesen - Ziel: Wiederherstellung**  
 Für den Lebensraumtyp Magere Flachland-Mähwiesen (6510) gilt die Wiederherstellung der Verlustflächen, hierbei ist die Wiederherstellbarkeit im Einzelfall von der zuständigen Fachbehörde zu prüfen.

**Erklärung des Kürzels**  
**6510 B 2**  
 Nummer der Erfassungseinheit (es wird die lfd. Nummer der insg. 14-stelligen Zahl genannt; ein vorangestelltes W bezeichnet Walddaten)  
 Bewertung des Erhaltungszustandes  
 LRT-Code  
 Die Farbe der Kästchen entspricht der Farbe des Lebensraumtyps.

**Bewertung des Erhaltungszustandes und Erhaltungsziele**  
 Bewertung der Erfassungseinheit

- A Erhaltung in hervorragendem Erhaltungszustand
- B Erhaltung in gutem Erhaltungszustand
- C Erhaltung in durchschnittlichem oder beschränktem Erhaltungszustand

**Lebensraumtypen – Entwicklungsziele**  
 Aufwertung bestehender Lebensraumtypen werden aus kartografischen Gründen nicht dargestellt. Sie umfassen die Verbesserung des derzeitigen Erhaltungszustandes (Ausnahme: Bestände, die bereits in hervorragendem Erhaltungszustand sind).

Neuschaffung von FFH-Lebensraumtypen

- 6210 - Kalk-Magerrasen
- 6510 - Magere Flachland-Mähwiesen

Komplex aus:  
 \*6110 - Kalk-Pionierrasen  
 8210 - Kalkfelsen mit Felspflanzengesellschaften

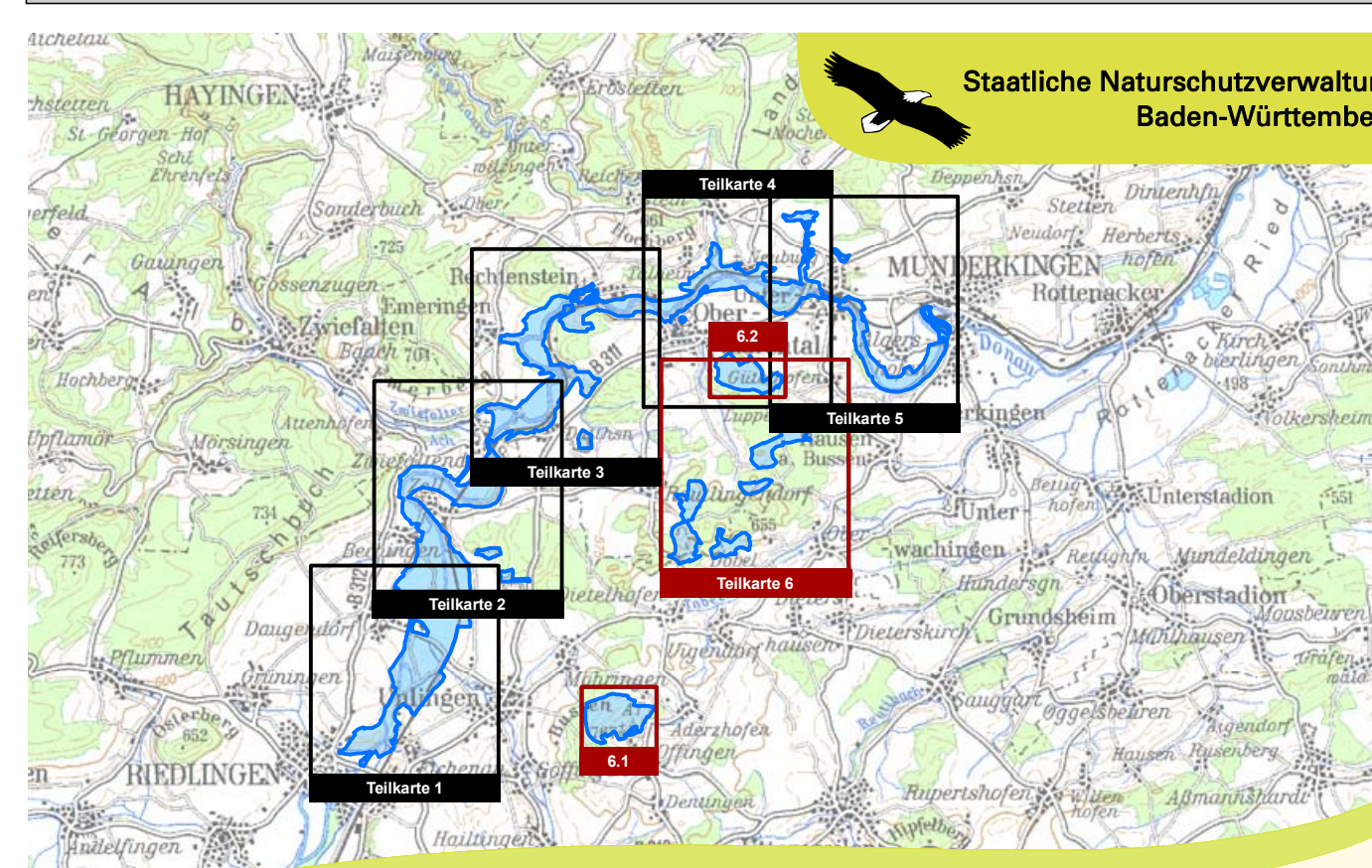
**Gebietsgrenzen**

- FFH-Gebiet 7823-341 „Donau zwischen Munderkingen und Riedlingen“
- Naturschutzgebietsgrenze
- Gewässernetz
- Gemarkungsgrenze
- Kreisgrenze
- ALK-Flurstücksgrenze mit Flurstücksnummer im FFH-Gebiet

**Hinweis zur Legende:** Da die Legende für alle Teilkarten gleichermaßen gilt, kann es sein, dass in dem jeweiligen Kartenblatt nicht alle Lebensraumtypen, die in der Legende aufgeführt sind, vorkommen.

**Grundlage:**  
 Topographische Übersichtskarte TÜK 200  
 Orthophoto 1:10.000 (DOP)  
 Automatisiertes Liegenschaftskataster (ALK)

© Landesamt für Geoinformation und Landentwicklung Baden-Württemberg (LGL)  
 (www.lgl-bw.de) Az.: 2851.9-1/19



Managementplan für das FFH-Gebiet 7823-341 "Donau zwischen Munderkingen und Riedlingen"

**Bestandes- und Zielekarte der Lebensraumtypen**  
 Teilkarte 6

Bearbeiter: Dr. V. Späth - ILN Buhl  
 Gezeichnet: U. Mäder - ILN Buhl  
 Gefertigt: 19.06.2017  
 Stand der Kartierung: 31.10.2015  
 Maßstab: 1:5.000

gefördert mit Mitteln der EU

Baden-Württemberg  
 REGIERUNGSPRÄSIDIUM TÜBINGEN