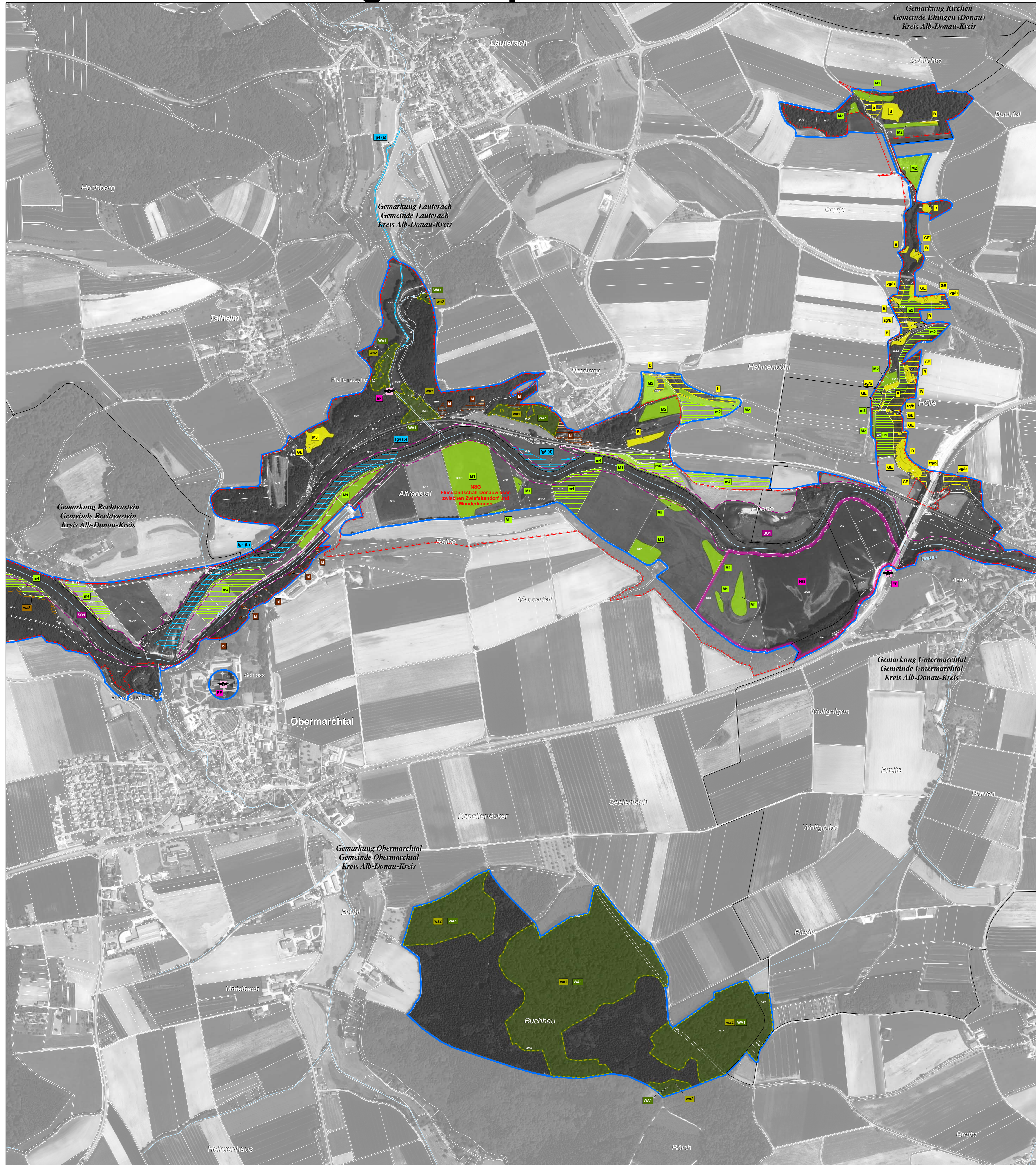


# Natura 2000-Managementplan



## LEGENDE

### Empfehlungen für Erhaltungsmaßnahmen

#### Maßnahmen für Fließgewässer und Fließgewässerräben

Kürzel und Beschreibung der Maßnahmen (mit LUBW-Schlüssel Nr.)	betroffene Lebensraumtypen	betroffene Tier- und Pflanzenarten
<b>KM:</b> keine Maßnahmen, Entwicklung beobachten (1.3) Keine kartographische Darstellung	3260, *91E0, 3270	1037, *1093
<b>FG1 (a-b):</b> Öffnen vorhandener Bauwerke (Optimierung der Durchgängigkeit) (23.1-4)		1163, 1160, 1134, 1096, 1037
<b>FG2 (c):</b> Anbindung von Altweissen (24.3.10)		1163, 1160, 1134, 1096, 1037

*Lage der Maßnahmen "Wiederherstellung Durchfließfähigkeit" (FG1):*  
 FG1 (a) = Wasserflutkanäle bei Rechtenstein  
 FG1 (b) = Wasserflutkanäle bei Ketzach  
*Lage der Maßnahme "Anbindung von Altweissen" (FG2):*  
 FG2 (c) = Anbindung eines Altweisses westlich Untlingen

#### Maßnahmen für Stillgewässer

<b>KM:</b> keine Maßnahmen, Entwicklung beobachten (1.3) Keine kartographische Darstellung	3150	
---	------	--

#### Maßnahmen für Kalk-Magergrasen, Kalk-Pioniergrasen, Kalkfelsen mit Felspflanzenv egetation

<b>B:</b> Extensive Beweidung mit Schafen und Ziegen mit Nachpflege (4.3, 4.6)	6210	
<b>M3:</b> Einmalige Mahd mit Abräumen ohne Düngung (2.1)	6210	
<b>GE:</b> Freihalten von Gehölzaufwuchs (Gehölzaufwuchs-anflug beseitigen) (20.3)	*6110, 8210	

#### Maßnahmen für Magere Flachland-Mähwiesen

<b>M1:</b> Zweimalige Mahd mit Abräumen, Erhaltungsdüngung nach Absprache (2.1)	6510	
<b>M2:</b> Ein- bis zweimalige Mahd mit Abräumen, Erhaltungsdüngung nach Absprache (2.1)	6510	

#### Maßnahmen für die Wiederherstellung von Mageren Flachland-Mähwiesen

<b>WH1:</b> Zweimalige Mahd mit Abräumen, vorerst ohne Düngung (2.1)	6510	
<b>WH2:</b> Ein- bis zweimalige Mahd mit Abräumen, vorerst ohne Düngung (2.1)	6510	
<b>WH3:</b> Flächenspezifische Maßnahmen (99)	6510	

Im Alb-Donau-Kreis wurden zusätzlich zur MaP-Kartierung über die Biotopkartierung 2012 6510-Verlustflächen ermittelt. Diese Flächen sind im MaP nicht dargestellt. Aber auch für diese besteht eine Wiederherstellungspflicht (siehe MaP Text Kap. 6.2.4)

#### Spezifische Artenschutzmaßnahmen

<b>SO1:</b> Bibermanagement (99)		1337
<b>AL:</b> Auf-den-Stock setzen, Auslichten (16.1, 16.2)		1166, 1193
<b>NG:</b> Neuanlage von Kleingewässern (24)		1166, 1193
<b>EF:</b> Erhaltung von Fledermausquartieren (32.1)		1308, 1324

#### Maßnahmen im Wald

<b>WA1:</b> Beibehaltung Naturnahe Waldwirtschaft (14.7)	9130, *9180, *91E0, 91U0	1381
<b>GR:</b> Schließung von Gräben (21.1.2)	*91E0	
<b>KM:</b> keine Maßnahmen, Entwicklung beobachten (1.3) Keine kartographische Darstellung	3260, *6110, 6210, 6430, *7220, *8160, 8210, 8310	

\* Priorität

#### Weitere, in der Karte nicht verortete, Maßnahmen

Ausweisung von Pufferflächen (12)	3260	1163, 1134, 1096, 1160, *1093, 1037
Erhalt von Sonderstrukturen für die Gelbbauchunke (99)		1193

#### Erläuterungen des Kürzels

Das Kürzel ist eine Kombination aus den auf der Fläche durchzuführenden Maßnahmen. Die Maßnahmen sind mit einem Schrägschraffur-Typ voneinander getrennt. Erhaltungsmaßnahmen sind in Großbuchstaben und die Entwicklungsmaßnahmen in Kleinbuchstaben dargestellt. Die Farbe des Kastens entspricht der Farbe der jeweiligen Maßnahme bzw. des Maßnahmeblocks.

#### Erläuterung des ART-Codes:

3150 Natürliche röhrenförmige Seen  
 3260 Fließgewässer mit flutender Wasservegetation  
 \*6110 Kalk-Pioniergrasen  
 6210 Kalk-Magergrasen  
 \*6210 Kalk-Magergrasen (orchideenreiche Bestände)  
 6430 Feuchte Hochstaudenfluren  
 6510 Magere Flachland-Mähwiesen  
 \*8160 Kalkschutthalde  
 8210 Kalkfelsen mit Felspflanzenv egetation  
 8310 Höhlen  
 9110 Hansimnen-Buchenwald  
 9130 Waldmeister-Buchenwald  
 9150 Orchideen-Buchenwälder  
 \*9180 Schlucht- und Hangmischwälder  
 \*91E0 Auenwälder mit Eiche, Esche, Weide  
 91U0 Steppen-Kiefernwälder

#### Erläuterung des ART-Codes:

1037 Grüne Flussjungfer (*Ophiogomphus cecilia*)  
 \*1093 Steinheib (*Austroperla multicolor*)  
 1096 Bachneunaue (*Lampetra planeri*)  
 1134 Bitterling (*Rhinichthys scartaceus amarus*)  
 1160 Streber (*Zygoptera sinensis*)  
 1163 Groppe (*Cottus gobio*)  
 1166 Kammmilch (*Triturus cristatus*)  
 1193 Gelbbauchunke (*Bombina variegata*)  
 1308 Mopsfledermaus (*Barbastella barbastellus*)  
 1324 Großes Mausohr (*Myotis myotis*)  
 1337 Biber (*Castor fiber*)  
 1381 Grünes Besenmoos (*Dicranum viride*)

#### LUBW Schlüsselnummer der Maßnahmen

1.3 zur Zeit keine Maßnahmen, Entwicklung beobachten  
 2.1 Mahd mit Abräumen  
 4.3 Umtriebsweide  
 4.6 Weideweidung  
 8 Umwandlung von Acker in Grünland  
 14.3.3 Entnahme standortfremder Baumarten vor der Heberreife (fakultativ => Artenschutz)  
 14.6 Totholzanteile erhöhen  
 14.7 Beibehaltung Naturnahe Waldwirtschaft  
 14.9 Habitatbaumanneil erhöhen  
 14.10.2 Belassen von Altbeständen bis zum natürlichen Zerfall  
 16.1 Auf-den-Stock-Setzen  
 16.2 Auslichten  
 19 Zurückdrängen von Gehölzszukzession  
 20.3 Gehölzaufkommen-anflug beseitigen  
 21.1.2 Schließung von Gräben  
 21.4 Sicherung eines ökologisch angemessenen Mindestabflusses  
 23 Gewässerrenaturierung  
 23.1.4 Offen-Vergroßern vorhandener Bauwerke  
 24 Neuanlage/Umgestaltung von Gewässern  
 24.1.1 Anlage von Flachwasserzonen  
 24.3.10 Anbindung an sonstige Vorfluter  
 32.1 Erhaltung von Fledermausquartieren  
 33.1 Beseitigung von Ablagerungen  
 35 Besucherlenkung  
 99 Sonstiges

#### Grundlage:

Topographische Übersichtskarte TÜK 200  
 Orthophoto 1:10.000 (DOP)  
 Automatisiertes Liegenschaftskataster (ALK)

© Landesamt für Geoinformation und  
 Landesentwicklung Baden-Württemberg (LGL)  
 (www.lgl-bw.de) Az.: 2851.9-1/19

0 125 250 500 Meter

### Empfehlungen für Entwicklungsmaßnahmen

#### Maßnahmen für Fließgewässer und Fließgewässerräben

Kürzel und Beschreibung der Maßnahmen (mit LUBW-Schlüssel Nr.)	betroffene Lebensraumtypen	betroffene Tier- und Pflanzenarten
<b>fg3 (a-c):</b> Gewässerrenaturierung (23)		1163, 1134, 1096, 1037
<b>fg4 (a-b):</b> Sicherung eines ökologisch angemessenen Mindestabflusses (21.4)		1163, 1160
<b>fg5 (a-e):</b> Schaffung schwach überströmter Bereiche, Schaffung angebundener Nebengewässer (24.1.1)		1134, 1096

*Lage der Maßnahmen "Gewässerrenaturierung" (fg3):*  
 fg3 (a) = gesamter Zehrbach bei Rechtenstein  
 fg3 (b) = gesamte Ketzach  
 fg3 (c) = Donau zwischen der Kitzbühl-Redingen und Rechtenstein-Zell  
*Lage der Maßnahme "Sicherung Mindestabflusses" (fg4):*  
 fg4 (a) = Ausleitung bei Lauterach  
 fg4 (b) = Ausleitung bei Obermarkt  
*Lage der Maßnahmen "Schaffung schwach überströmter Bereiche und angebundener Nebengewässer" (fg5):*  
 fg5 (a) = Donau bei Zell  
 fg5 (b) = Donau westlich Daithausen  
 fg5 (c) = Donau westlich Mitterhausen  
 fg5 (d) = Donau bei Neuting  
 fg5 (e) = Donau bei Algensteten

#### Maßnahmen für Kalk-Magergrasen, Kalk-Pioniergrasen, Kalkfelsen mit Felspflanzenv egetation

<b>b:</b> Extensive Beweidung mit Schafen und Ziegen mit Nachpflege (4.3, 4.6)	6210, *6110, 8210	
<b>zg:</b> Zurückdrängen von Gehölzszukzession (19)	6210, *6110, 8210	

#### Maßnahmen für Magere Flachland-Mähwiesen

<b>m1:</b> Zweimalige Mahd mit Abräumen, vorerst keine Düngung (2.1)	6510	
<b>m2:</b> Ein- bis zweimalige Mahd mit Abräumen, vorerst keine Düngung (2.1)	6510	
<b>m4:</b> Zwei- bis dreimalige Mahd mit Abräumen, vorerst keine Düngung (2.1)	6510	
<b>ua:</b> Umwandlung Ackerland in Grünland (8)	6510	

#### Spezifische Artenschutzmaßnahmen

<b>so2:</b> Spezifische Artenschutzmaßnahme am Döbelgraben (99)		*1093
---	--	-------

#### Maßnahmen im Wald

<b>wa2:</b> Förderung Habitatstrukturen (14.6, 14.9, 14.10.2)	9130, *9180, *91E0	1381
<b>wa3:</b> Entnahme standortfremder Baumarten (14.3.3)	*7220, 8210, *9180, *91E0	
<b>ba:</b> Beseitigung von Ablagerungen (33.1)	*91E0	
<b>bl:</b> Besucherlenkung (35)	*6110, 6210, *9180, 8210, 8310	

\* Priorität

#### Weitere, in der Karte nicht verortete, Maßnahmen

Schaffung neuer Gewässer für Kammmilch und Gelbbauchunke (99)		1166, 1193
Naturschutzfachliche Beratung im Rahmen wasserrechtlicher Verfahren (99)	3150, 3260	1134, 1163, 1096, 1160

### Gebietsgrenzen

- FFH-Gebiet 7823-341 „Donau zwischen Munderkingen und Riedlingen“
- Naturschutzgebietsgrenze
- Gewässernetz
- Gemarkungsgrenze
- Kreisgrenze
- ALK-Flurstücksgrenze mit Flurstücksnummer im FFH-Gebiet

**Hinweis zur Legende:** Da die Legende für alle Teilkarten gleichermaßen gilt, kann es sein, dass in dem jeweiligen Kartenblatt nicht alle Maßnahmen, die in der Legende aufgeführt sind, vorkommen.

### Managementplan für das FFH-Gebiet 7823-341 "Donau zwischen Munderkingen und Riedlingen"

Maßnahmenempfehlungen  
 Teilkarte 4

Bearbeiter: Dr. V. Späth - ILN Bühl  
 Gezeichnet: U. Mader - ILN Bühl  
 Gefertigt: 19.06.2017  
 Stand der Kartierung: 22.04.2016  
 Maßstab: 1:5.000

© Landesamt für Geoinformation und Landesentwicklung Baden-Württemberg (LGL) (www.lgl-bw.de) Az.: 2851.9-1/19

gefördert mit Mitteln der EU

Baden-Württemberg  
 REGIERUNGSPRÄSIDIUM TUBINGEN