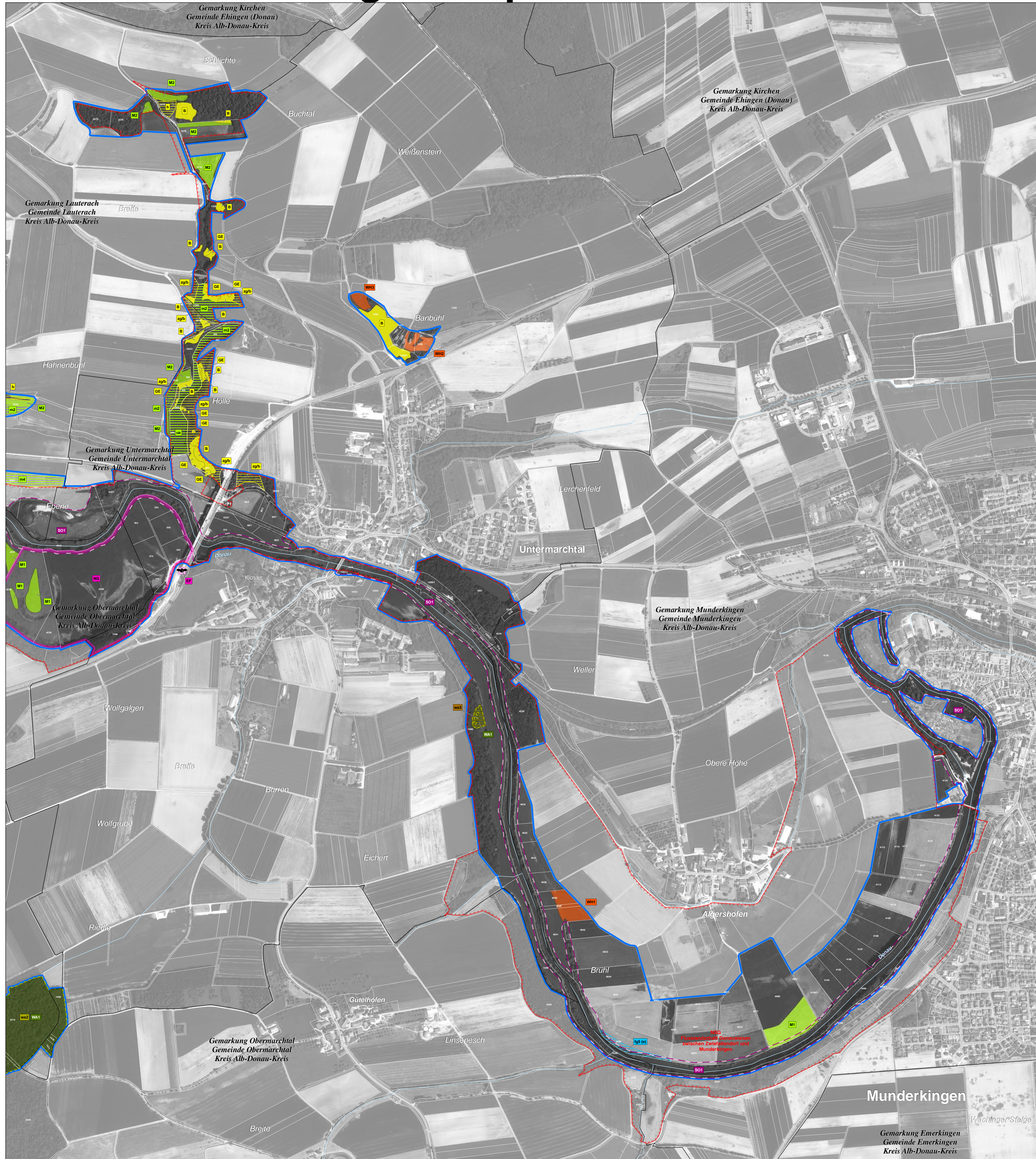


Natura 2000-Managementplan



LEGENDE

Empfehlungen für Erhaltungsmaßnahmen

Maßnahmen für Fließgewässer und Fließgewässerarten

Kürzel und Beschreibung der Maßnahmen (mit LUBW-Schlüssel Nr.)	betroffene Lebensraumtypen	betroffene Tier- und Pflanzenarten
KM: keine Maßnahmen, Entwicklung beobachten (1.3) Keine kartographische Darstellung	3260, *91E0, 3270	1037, *1093
FG1 (a-b): Öffnen vorhandener Bauwerke (Optimierung der Durchgängigkeit) (23.1-4)		1163, 1160, 1134, 1096, 1037
FG2 (c): Anbindung von Altweissen (24.3.10)		1163, 1160, 1134, 1096, 1037

Lage der Maßnahmen "Wiederherstellung Durchfließfähigkeit" (FG1):
 FG1 (a) = Wasserflutungen bei Hochwasser
 FG1 (b) = Wasserflutungen bei Niedrigwasser
Lage der Maßnahme "Anbindung von Altweissen" (FG2):
 FG2 (c) = Anbindung eines Altweisses westlich Unten

Maßnahmen für Stillgewässer

KM: keine Maßnahmen, Entwicklung beobachten (1.3) Keine kartographische Darstellung	3150	
-----------------------------------------------------------------------------------------------	------	--

Maßnahmen für Kalk-Magergrasen, Kalk-Pioniergrasen, Kalkfelsen mit Felsspaltenvegetation

B: Extensive Beweidung mit Schafen und Ziegen mit Nachpflege (4.3, 4.6)	6210	
M3: Einmalige Mahd mit Abräumen ohne Düngung (2.1)	6210	
GE: Freihalten von Gehölzaufwuchs (Gehölzaufwuchs-anflug beseitigen) (20.3)	*6110, 8210	

Maßnahmen für Magere Flachland-Mähwiesen

M1: Zweimalige Mahd mit Abräumen, Erhaltungsdüngung nach Absprache (2.1)	6510	
M2: Ein- bis zweimalige Mahd mit Abräumen, Erhaltungsdüngung nach Absprache (2.1)	6510	

Maßnahmen für die Wiederherstellung von Mageren Flachland-Mähwiesen

WH1: Zweimalige Mahd mit Abräumen, vorerst ohne Düngung (2.1)	6510	
WH2: Ein- bis zweimalige Mahd mit Abräumen, vorerst ohne Düngung (2.1)	6510	
WH3: Flächenspezifische Maßnahmen (99)	6510	

Im Alb-Donau-Kreis wurden zusätzlich zur MaP-Kartierung über die Biotopkartierung 2012 6510-Verlustflächen ermittelt. Diese Flächen sind im MaP nicht dargestellt. Aber auch für diese besteht eine Wiederherstellungspflicht (siehe MaP Text Kap. 6.2.4)

Spezifische Artenschutzmaßnahmen

SO1: Bibermanagement (99)		1337
AL: Auf-den-Stock setzen, Auslichten (16.1, 16.2)		1166, 1193
NG: Neuanlage von Kleingewässern (24)		1166, 1193
EF: Erhaltung von Fledermausquartieren (32.1)		1308, 1324

Maßnahmen im Wald

WA1: Beibehaltung Naturnahe Waldwirtschaft (14.7)	9130, *9180, *91E0, 91U0	1381
GR: Schließung von Gräben (21.1.2)	*91E0	
KM: keine Maßnahmen, Entwicklung beobachten (1.3) Keine kartographische Darstellung	3260, *6110, 6210, 6430, *7220, *8160, 8210, 8310	

* Priorität

Weitere, in der Karte nicht verortete, Maßnahmen

Ausweisung von Pufferflächen (12)	3260	1163, 1134, 1096, 1160, *1093, 1037
Erhalt von Sonderstrukturen für die Gelbbauchunke (99)		1193

Erläuterungen des Kürzels

Das Kürzel ist eine Kombination aus den auf der Fläche durchzuführenden Maßnahmen. Die Maßnahmen sind mit einem Schrägschraffur-Typus versehen. Die Kürzel sind in der Karte in der Größe dargestellt, die den Maßnahmen entspricht. Die Farbe des Kastens entspricht der Farbe der jeweiligen Maßnahme bzw. des Maßnahmenblocks.

Erläuterung des LRT-Codes:

- 3150 Natürliche nahflutende Seen
- 3260 Fließgewässer mit flutender Wasservegetation
- *6110 Kalk-Pioniergrasen
- 6210 Kalk-Magergrasen
- *6210 Kalk-Magergrasen (orchideenreiche Bestände)
- 6430 Feuchte Hochstaudenfluren
- 6510 Magere Flachland-Mähwiesen
- *8160 Kalkschutthalde
- 8210 Kalkfelsen mit Felsspaltenvegetation
- 8310 Höhlen
- 9110 Hansimmen-Buchenwald
- 9130 Waldmeister-Buchenwald
- 9150 Orchideen-Buchenwälder
- *9180 Schlucht- und Hangmischwälder
- *91E0 Auenwälder mit Eiche, Esche, Weide
- 91U0 Steppen-Kiefernwälder

Erläuterung des ART-Codes:

- 1037 Grüne Flussjungfer (*Ophiogomphus cecilia*)
- *1093 Steinbeißer (*Austropemphix boreonitens*)
- 1096 Bachneunauge (*Lampetra planeri*)
- 1134 Bitterling (*Rhinogobius sarsseus amarus*)
- 1160 Störchen (*Zonotrichia querula*)
- 1163 Gropppe (*Cotus gobio*)
- 1166 Kammmilch (*Trifolium cristatum*)
- 1193 Gelbbauchunke (*Bombina orientalis*)
- 1308 Mopsfledermaus (*Myotis barbastellus*)
- 1324 Großes Mausohr (*Myotis myotis*)
- 1337 Biber (*Castor fiber*)
- 1381 Grünes Besenmoos (*Dicranum viride*)

LUBW Schlüsselnummer der Maßnahmen

- 1.3 zur Zeit keine Maßnahmen, Entwicklung beobachten
- 2.1 Mahd mit Abräumen
- 4.3 Umtriebsweide
- 4.6 Weideweidung
- 8 Umwandlung von Acker in Grünland
- 14.3.3 Entnahme standortfremder Baumarten vor der Hebesaife (fakultativ => Artenschutz)
- 14.6 Totholzanteile erhöhen
- 14.7 Beibehaltung Naturnahe Waldwirtschaft
- 14.9 Habitatbaumanteile erhöhen
- 16.2 Belassen von Altbestandstresten bis zum natürlichen Zerfall
- 16.1 Auf-den-Stock-Setzen
- 16.2 Auslichten
- 19 Zurückdrängen von Gehölz Sukzession
- 20.3 Gehölzaufkommen-anflug beseitigen
- 21.2 Schließung von Gräben
- 21.4 Sicherung eines ökologisch angemessenen Mindestabflusses
- 23 Gewässerrenaturierung
- 23.1 Öffnen/Vergrößern vorhandener Bauwerke
- 24 Neuanlage/Umgestaltung von Gewässern
- 24.1.1 Anlage von Flachwasserzonen
- 24.3.10 Anbindung an sonstige Vorfluter
- 32.1 Erhaltung von Fledermausquartieren
- 35.1 Beseitigung von Ablagerungen
- 35 Besucherlenkung
- 99 Sonstiges

Empfehlungen für Entwicklungsmaßnahmen

Maßnahmen für Fließgewässer und Fließgewässerarten

fg3 (a-c): Gewässerrenaturierung (23)		
fg4 (a-b): Sicherung eines ökologisch angemessenen Mindestabflusses (21.4)		1163, 1134, 1096, 1037
fg5 (a-e): Schaffung schwach überströmter Bereiche, Schaffung angebundener Nebengewässer (24.1.1)		1134, 1096

Lage der Maßnahmen "Gewässerrenaturierung" (fg3):
 fg3 (a) = gesamter Zebrabereich bei Riedlingen
 fg3 (b) = gesamte Kanäle
 fg3 (c) = Donau zwischen der Kläranlage Riedlingen und Bechlingen/Zell
Lage der Maßnahme "Sicherung Mindestabflusses" (fg4):
 fg4 (a) = Ausleitung bei Laubers
 fg4 (b) = Ausleitung bei Obermarkt
Lage der Maßnahmen "Schaffung schwach überströmter Bereiche und angebundener Nebengewässer" (fg5):
 fg5 (a) = Donau bei Zell
 fg5 (b) = Donau westlich Datthausen
 fg5 (c) = Donau westlich Mitterhausen
 fg5 (d) = Donau bei Neudorf
 fg5 (e) = Donau bei Algensteden

Maßnahmen für Kalk-Magergrasen, Kalk-Pioniergrasen, Kalkfelsen mit Felsspaltenvegetation

b: Extensive Beweidung mit Schafen und Ziegen mit Nachpflege (4.3, 4.6)	6210, *6110, 8210	
zg: Zurückdrängen von Gehölz Sukzession (19)	*6110, *6110, 8210	

Maßnahmen für Magere Flachland-Mähwiesen

m1: Zweimalige Mahd mit Abräumen, vorerst keine Düngung (2.1)	6510	
m2: Ein- bis zweimalige Mahd mit Abräumen, vorerst keine Düngung (2.1)	6510	
m4: Zwei- bis dreimalige Mahd mit Abräumen, vorerst keine Düngung (2.1)	6510	
ua: Umwandlung Ackerland in Grünland (8)	6510	

Spezifische Artenschutzmaßnahmen

so2: Spezifische Artenschutzmaßnahme am Döbelgraben (99)		*1093
-----------------------------------------------------------------	--	-------

Maßnahmen im Wald

wa2: Förderung Habitatstrukturen (14.6, 14.9, 14.10.2)	9130, *9180, *91E0	1381
wa3: Entnahme standortfremder Baumarten (14.3.3)	*7220, 8210, *9180, *91E0	
ba: Beseitigung von Ablagerungen (33.1)	*91E0	
bl: Besucherlenkung (35)	*6110, 6210, *9180, 8210, 8310	

* Priorität

Weitere, in der Karte nicht verortete, Maßnahmen

Schaffung neuer Gewässer für Kammmilch und Gelbbauchunke (99)		1166, 1193
Naturschutzfachliche Beratung im Rahmen wasserrechtlicher Verfahren (99)	3150, 3260	1134, 1163, 1096, 1160

Gebietsgrenzen

- FFH-Gebiet 7823-341 „Donau zwischen Munderkingen und Riedlingen“
- Naturschutzgebietsgrenze
- Gewässernetz
- Gemarkungsgrenze
- Kreisgrenze
- ALK-Flurstücksgrenze mit Flurstücksnummer im FFH-Gebiet

Hinweis zur Legende: Da die Legende für alle Teilkarten gleichermaßen gilt, kann es sein, dass in dem jeweiligen Kartenblatt nicht alle Maßnahmen, die in der Legende aufgeführt sind, vorkommen.

Managementplan für das FFH-Gebiet 7823-341 "Donau zwischen Munderkingen und Riedlingen"

Maßnahmenempfehlungen
Teilkarte 5

Bearbeiter	Dr. V. Späth - ILN Bühl
Gezeichnet	U. Mader - ILN Bühl
Gefertigt	19.06.2017
Stand der Kartierung	22.04.2016
Maßstab	1 : 5.000

© Landesamt für Geoinformation und Landesentwicklung Baden-Württemberg (LGL) (www.lgl-bw.de) Az.: 2851.9-1/19

0 125 250 500 Meter