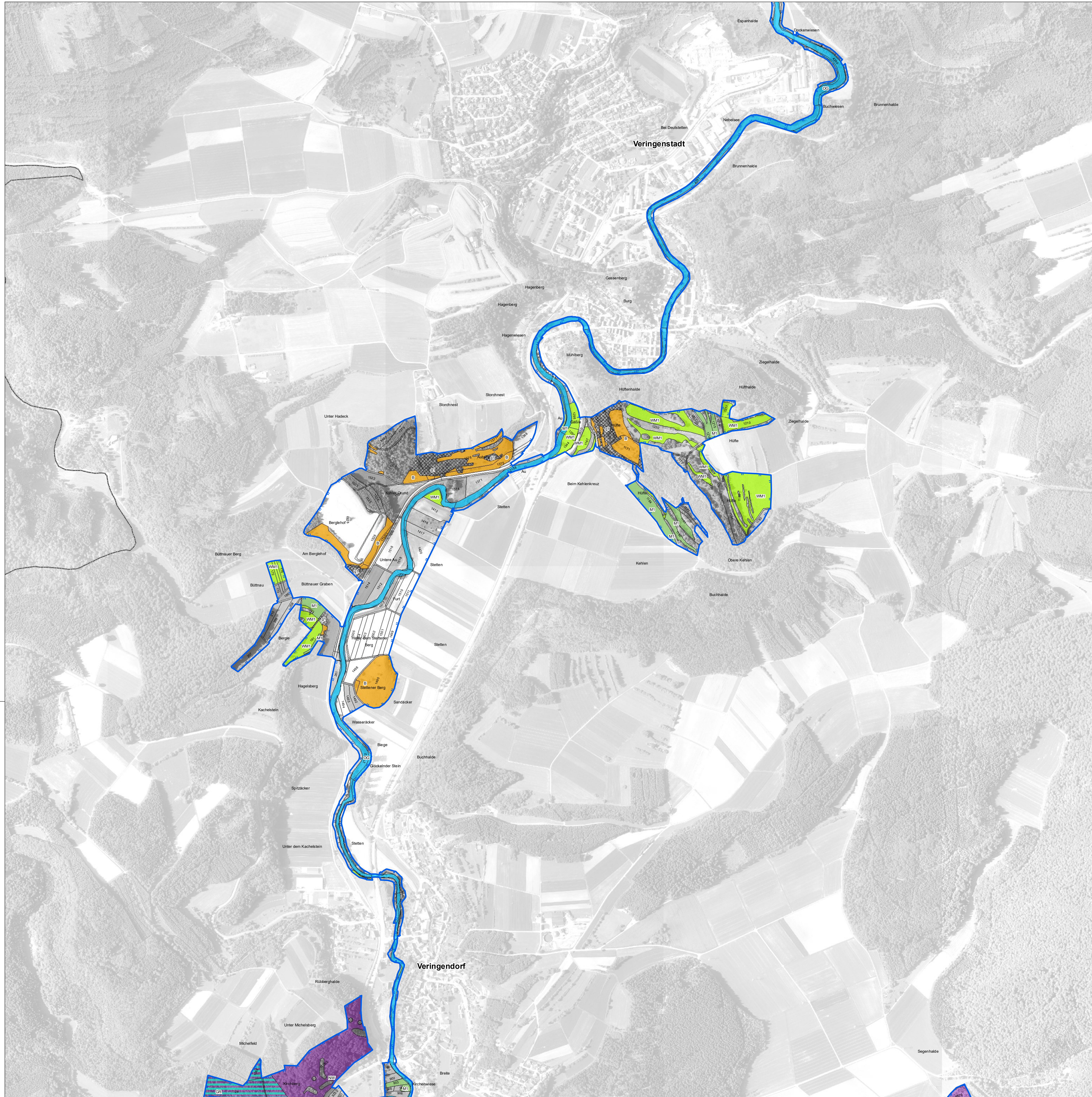


# Natura 2000-Managementplan FFH-Gebiet 7821-341 "Gebiete um das Laucherttal"



**Erhaltungsmaßnahmen**

- M1 Beibehaltung der Wiesennutzung
- WM1 Wiederherstellung von mageren Flachland-Mähwiesen
- M2 Spätmahd
- B Beibehaltung der Schafbeweidung in Hufehaltung
- OG Optimierung der Gewässerunterhaltung
- AN Beibehaltung der wintergetreidebetonten Ackernutzung
- GU Anlage von Flachgewässern für die Gelbbauchunke
- GR Artenschutz Grünes Koboldmoos
- FR Artenschutz Frauenschuh
- RF Regelung von Freizeitnutzungen
- GK Entfernen von Ufergehölzen im Bereich von Kammlochgewässern
- NW Naturnahe Waldwirtschaft

Kartografisch nicht dargestellt sind die Maßnahmen:  
 EB - Entwicklung beobachten  
 VD - Wiederherstellung und Verbesserung ökologischer Funktionen von Fließgewässern  
 WQ - Verbesserung der Wasserqualität/Einhaltung von Gewässerrandstreifen

**Entwicklungsmaßnahmen**

- en Extensivierung der Nutzung
- g2 Gehölzentfernung zur Optimierung angrenzender Lebensraumtypen
- g2 Entwicklung von Offenland-Strukturen im NSG "Wasenried"
- ak Ausbaggern verlandender Kammlochgewässer und Verzicht auf Fischbesatz
- m3 Mahd im Bereich von Stillgewässern
- au Auflichtung in Uferbereichen
- i Besucherlenkung (bl)
- s Strukturreichung für die Gruppe (gr)

Kartografisch nicht dargestellt sind die Maßnahmen:  
 ea - Extensivierung der Ackernutzung für die Spelz-Trespe  
 hb - Förderung von Habitatstrukturen

**Grenzen**

- FFH-Gebiet
- 115 Flurstück
- Kreisgrenze

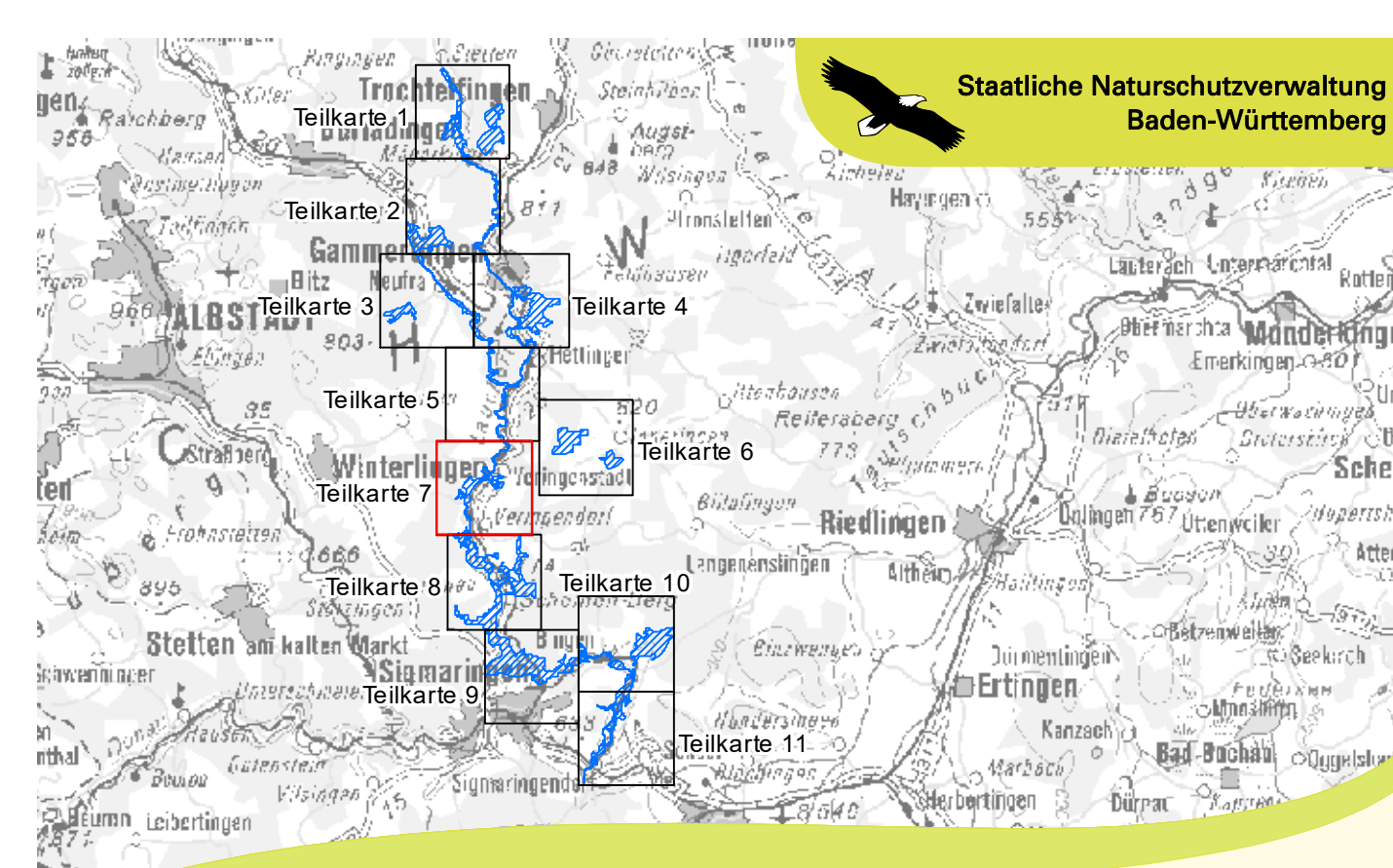
**Nachrichtliche Übernahme aus Umsetzung der EG Wasserrahmenrichtlinie Stand: Dez. 2015, Teilbearbeitungsgebiet 61**

**Maßnahme K3 Durchgängigkeit und Mindestwasser**

- Herstellen Durchgängigkeit mit MaDok ID

Grundlage:  
 Topographische Karte 1:500.000 (TK500)  
 Orthofoto 1:10.000 (DOF)  
 Automatisiertes Liegenschaftskaster (ALK)  
 © Landesamt für Geoinformation und Landesentwicklung Baden-Württemberg (LGL)  
 (www.lgl-bw.de) Az.: 2851 9-1/19

0 50 100 200 300 Meter



**Staatliche Naturschutzverwaltung Baden-Württemberg**

**NATURA 2000**

**Managementplan für das FFH-Gebiet 7821-341 "Gebiete um das Laucherttal"**

**Maßnahmenkarte**  
Teilkarte 7

**INA SÜDWEST**  
Institut für Naturschutzleistungen

**Bearbeiter** T. Limmeroth  
**Geszeichnet** 05.09.2017  
**Stand der Kartierung** 30.09.2015  
**Maßstab** 1 : 5.000

**Baden-Württemberg**  
REGIERUNGSPRÄSIDIUM TüBINGEN

gefördert mit Mitteln der EU