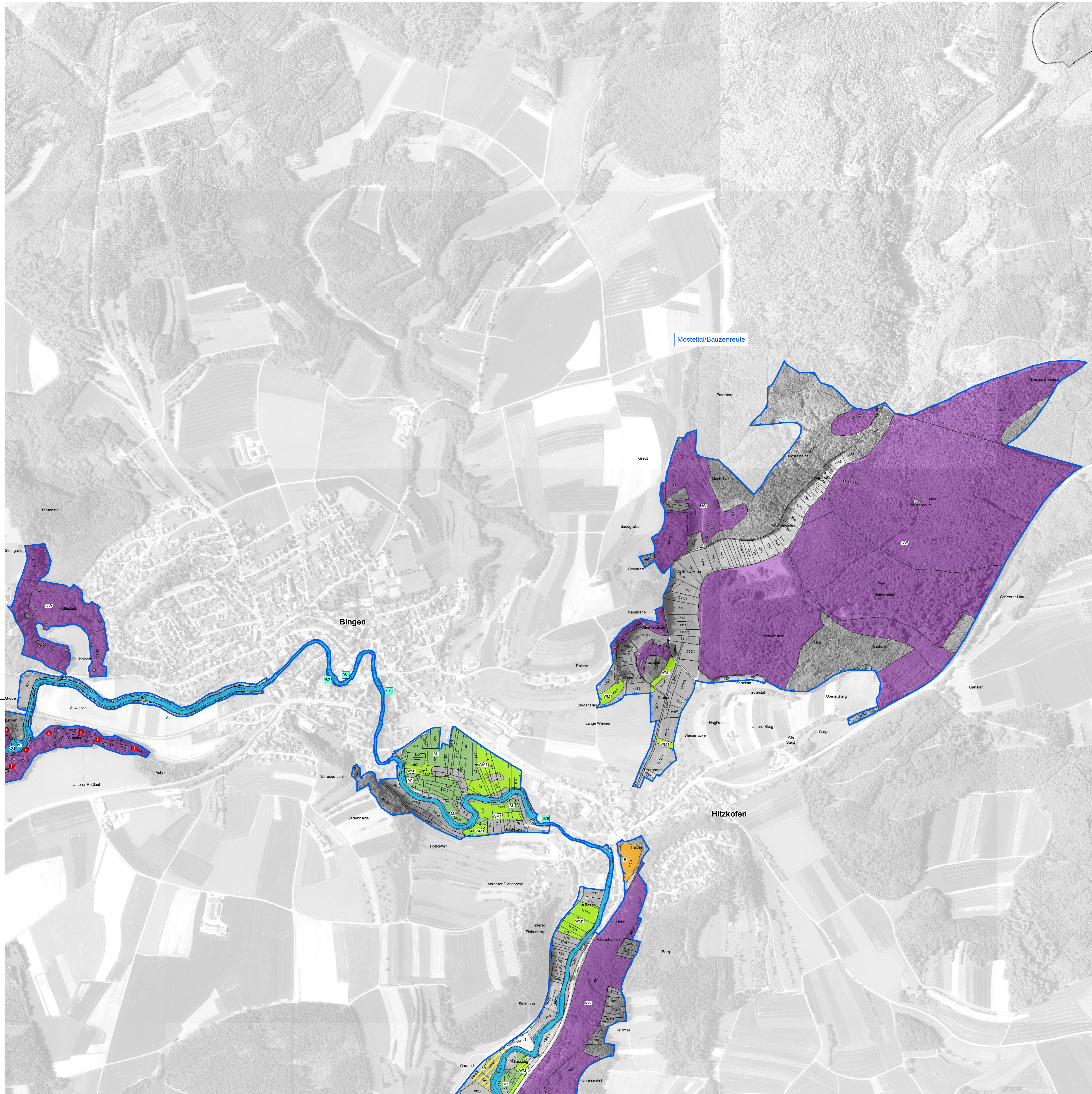


Natura 2000-Managementplan FFH-Gebiet 7821-341 "Gebiete um das Laucherttal"



Erhaltungsmaßnahmen

- M1 Beibehaltung der Wiesennutzung
- WM1 Wiederherstellung von mageren Flachland-Mähwiesen
- M2 Spätmähd
- B Beibehaltung der Schafbeweidung in Hutehaltung
- OG Optimierung der Gewässerunterhaltung
- AN Beibehaltung der wintergetreidebetonten Ackernutzung
- GU Anlage von Flachgewässern für die Gelbbauchunke
- GR Artenschutz Grünes Koboldmoos
- FR Artenschutz Frauenschuh
- RF Regelung von Freizeitnutzungen
- GK Entfernen von Ufergehölzen im Bereich von Kammmochgewässern
- NW Naturnahe Waldwirtschaft

Kartografisch nicht dargestellt sind die Maßnahmen:
 EB - Entwicklung beobachten
 VD - Wiederherstellung und Verbesserung ökologischer Funktionen von Fließgewässern
 WQ - Verbesserung der Wasserqualität/Einhaltung von Gewässerrandstreifen

Entwicklungsmaßnahmen

- en Extensivierung der Nutzung
- g2 Gehölzentrückung zur Optimierung angrenzender Lebensraumtypen
- g2 Entwicklung von Offenland-Strukturen im NSG "Wasenried
- ak Ausbaggern verlandender Kammmochgewässer und Verzicht auf Fischbesatz
- m3 Mähd im Bereich von Stillgewässern
- au Auflichtung in Uferbereichen
- i Besucherlenkung (bl)
- gr Strukturreichung für die Gruppe (gr)

Kartografisch nicht dargestellt sind die Maßnahmen:
 ea - Extensivierung der Ackernutzung für die Spelz-Trespe
 hb - Förderung von Habitatstrukturen

Grenzen

- FFH-Gebiet
- Flurstück
- Kreisgrenze

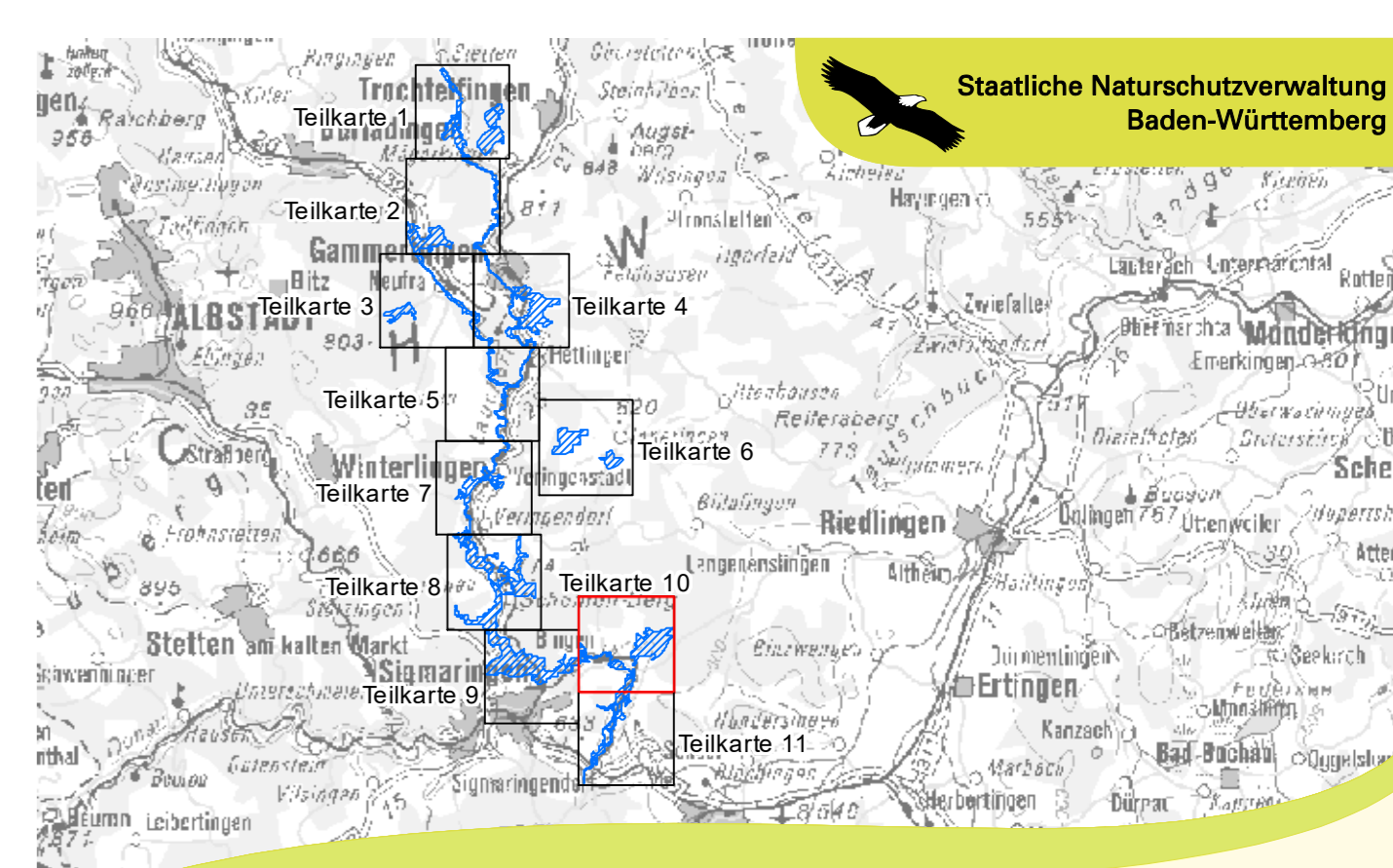
Nachrichtliche Übernahme aus Umsetzung der EG Wasserrahmenrichtlinie Stand: Dez. 2015, Teilbearbeitungsgebiet 61

Maßnahme K3 Durchgängigkeit und Mindestwasser

- d3 Herstellung Durchgängigkeit mit MaDok ID

Grundlage:
 Topographische Karte 1:500.000 (TK500)
 Orthofoto 1:10.000 (DOF)
 Automatisiertes Liegenschaftskataster (ALK)
 © Landesamt für Geoinformation und Landentwicklung Baden-Württemberg (LGL)
 (www.lgl-bw.de) Az.: 2851.9-1/19

0 50 100 200 300 Meter



Managementplan für das FFH-Gebiet 7821-341 "Gebiete um das Laucherttal"

NATURA 2000

Maßnahmenkarte
Teilkarte 10

INA SÜDWEST
Institut für Naturschutzleistungen

Bearbeiter T. Limmeroth
Gezeichnet 05.09.2017
Gefertigt 30.09.2015
Stand der Kartierung
Maßstab 1 : 5.000

Baden-Württemberg
REGIERUNGSPRÄSIDIUM TÜBINGEN

gefördert mit Mitteln der EU