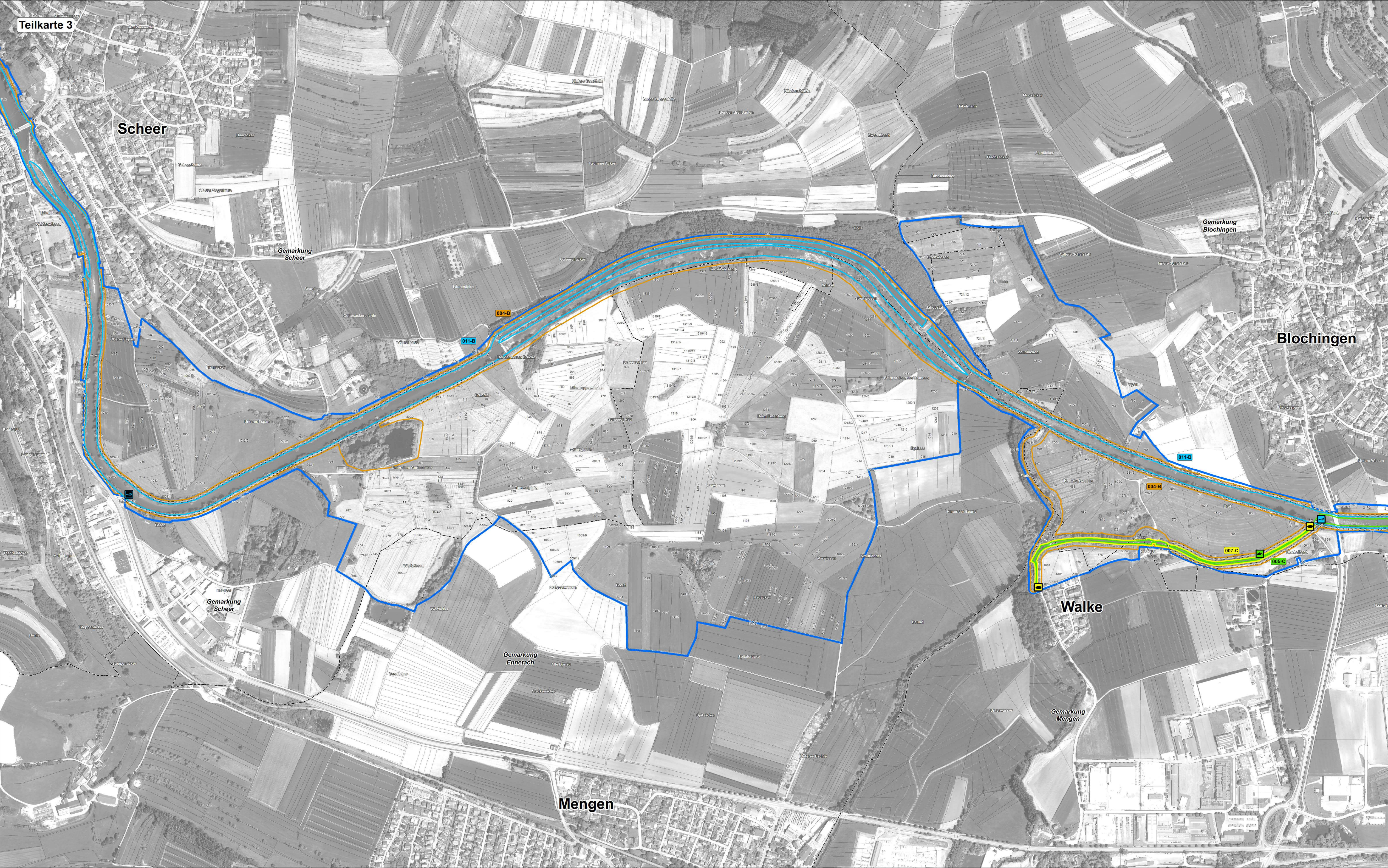


Natura 2000-Managementplan 7922-342 "Donau zwischen Riedlingen und Sigmaringen"



Lebensstätten und Artnachweise

Säugetiere

Biber (*Castor fiber*) [1337]
Lebensstätte

Rundmäuler und Fische

Bachneunauge (*Lampetra planeri*) [1096]
Lebensstätte
Nachweis MaP | FFS 2009-13

Bitterling (*Rhodeus sericeus amarus*) [1134]
Lebensstätte
Nachweis MaP | FFS 2011

Groppe (*Cottus gobio*) [1163]
Lebensstätte
Nachweis MaP | FFS 2011/12

Krebse

Steinkrebs (*Austropotamobius torrentium*) [1093*]
Lebensstätte
Nachweis MaP

Muscheln

Kleine Flussmuschel (*Unio crassus*) [1032]
Lebensstätte
Nachweis MaP

* prioritäre Art

MaP: Nachweis 2015/16 im Rahmen der Erfassungen für den Managementplan
FFS: Nachweis der Fischereiforschungsstelle

002-B Nummer der Erfassungseinheit und Erhaltungszustand
(Farbgebung entspricht der Farbe der Art Darstellung)

Erhaltungsziele

Erhaltung der Population und ihrer Lebensstätte mindestens in ihrem derzeitigen Zustand

- A - Erhaltung in hervorragendem Zustand
- B - Erhaltung in gutem Zustand
- C - Erhaltung in durchschnittlichem oder beschränktem Zustand

Entwicklungsziele

- Neuschaffung einer Lebensstätte bzw. Etablierung einer Population der Kleinen Flussmuschel
- Aufwertung bestehender Populationen und ihrer Lebensstätten

Ausführliche Erhaltens- und Entwicklungsziele sind im Textteil formuliert.

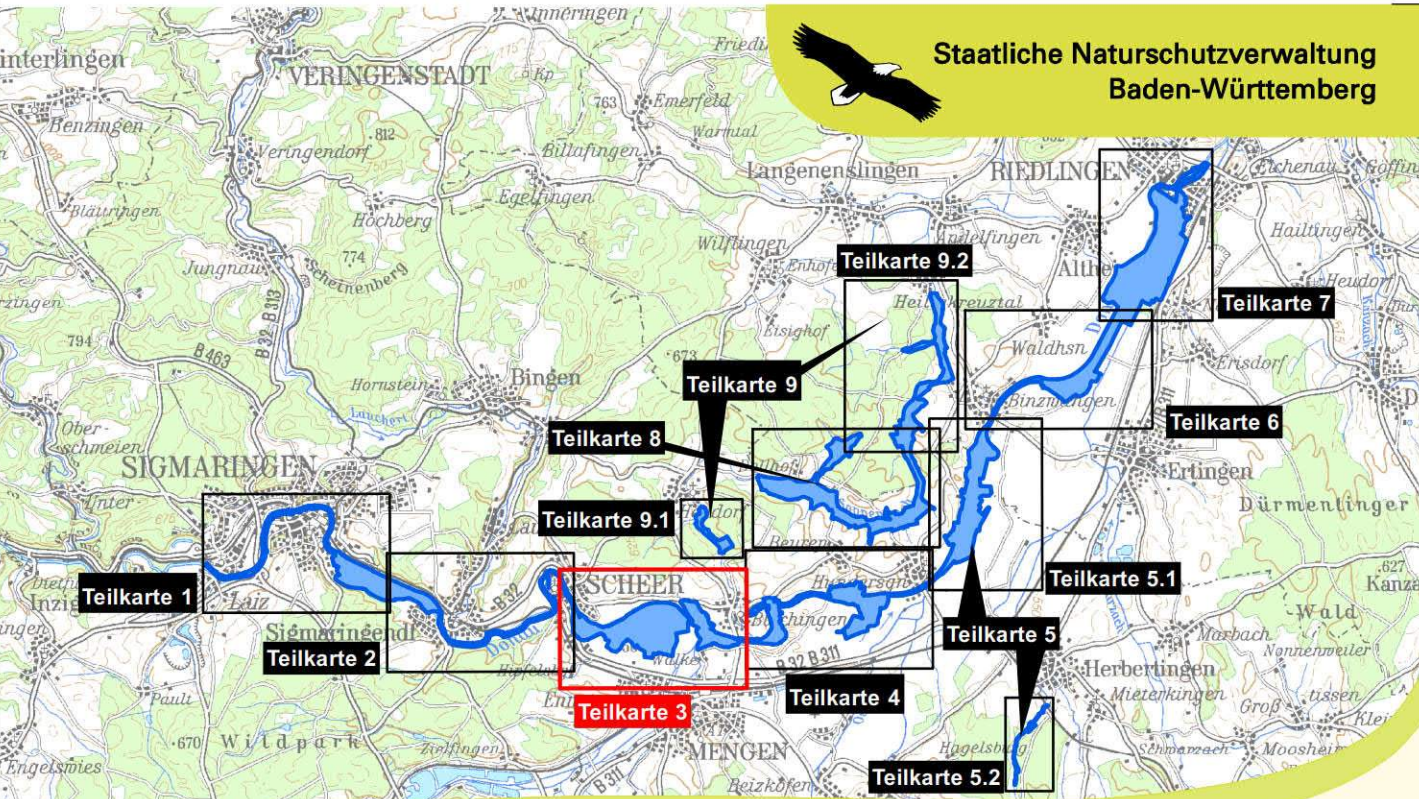
Grenze des FFH-Gebiets 7922-342 "Donau zwischen Riedlingen und Sigmaringen"

Verwaltungseinheiten

- Flurstücksgrenzen mit Flurstücksnummer
- Gemarkungsgrenze mit Gemarkungsname
- Landkreisgrenze

Grundlage:
Orthophoto 1:5.000 (DOP)
Topographische Karte 1:200.000 (TK 200)
Automatisiertes Liegenschaftskataster (ALK)
Geobasisdaten © Landesamt für Geoinformation
und Landentwicklung Baden-Württemberg (LGL)
(www.lgl-bw.de) Az.: 2851.9-1/19

0 50 100 200 300 400 500 Meter



Managementplan
für das FFH-Gebiet 7922-342
"Donau zwischen Riedlingen und Sigmaringen"



Bestand und Ziele
Arten
Teilkarte 3

Bearbeitung
Gezeichnet
Gefertigt
Stand der Kartierung
Maßstab
Michael Schaal, Sylvia Schenk
Thanh Schmitt-Vu
31.08.2017
07.05.2016
1 : 5.000

