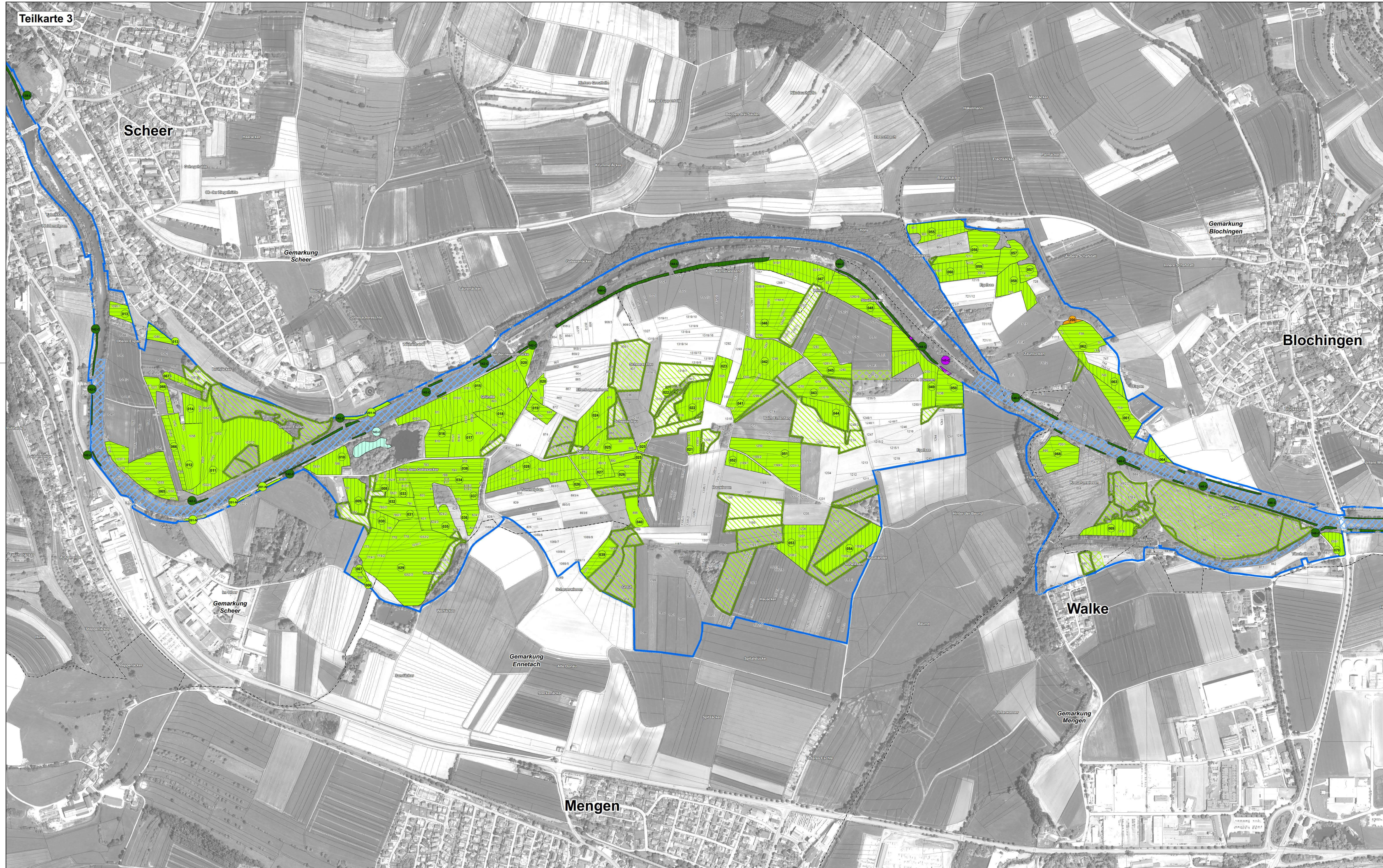


Natura 2000-Managementplan 7922-342 "Donau zwischen Riedlingen und Sigmaringen"



Lebensraumtypen

Süßwasserlebensräume

- 3140 Kalkreiche, nährstoffarme Stillgewässer mit Armeleuchteralgen
- 3150 Natürliche nährstoffreiche Seen
- 3260 Fließgewässer mit flutender Wasservegetation

Natürliches und naturnahes Grasland

- 6210 Kalk-Magerrasen
- 6430 Feuchte Hochstaudenfluren
- 6510 Magere Flachland-Mähwiesen

Hoch- und Niedermoore

- 7140 Übergangs- und Schwingrasenmoore
- 7220* Kalktuffquellen

Wälder

- 9160 Stenmieren-Eichen-Hainbuchenwald
- 9180* Schlucht- und Hangmischwälder
- 91E0* Auenwälder mit Erle, Esche, Weide
- 91F0 Hartholzauenwälder

* prioritärer Lebensraumtyp

- 901 Nummer Erfassungseinheit Offenland
- 001 Nummer Erfassungseinheit Waldmodul

Bei kleinflächig auftretenden Lebensraumtypen (3150, 3260, 6431, 91E0*) ist der Erhaltungszustand nach der Nummer aufgeführt
N nicht bewertet (Quelle BTK 2011)

Erhaltungsziele

Erhaltung in

- A - hervorragendem Zustand (ohne Schraffur)
- B - gutem Zustand
- C - durchschnittlichem oder beschränktem Zustand

Verlustflächen FFH-Mähwiesen - Ziel: Wiederherstellung

- 6510 Magere Flachland-Mähwiesen

Für den Lebensraumtyp Magere Flachland-Mähwiesen (6510) gilt die Wiederherstellung aller Verlustflächen, hierbei ist die Wiederherstellbarkeit im Einzelfall von der zuständigen Fachbehörde zu prüfen.

Entwicklungsziele

Entwicklung zu

- 3260 Fließgewässer mit flutender Wasservegetation
- 6210 Kalk-Magerrasen
- 6410 Pfeifengraswiesen
- 6430 Feuchte Hochstaudenfluren
- 6510 Magere Flachland-Mähwiesen
- 91E0* Auenwälder mit Erle, Esche, Weide

Aufwertung von

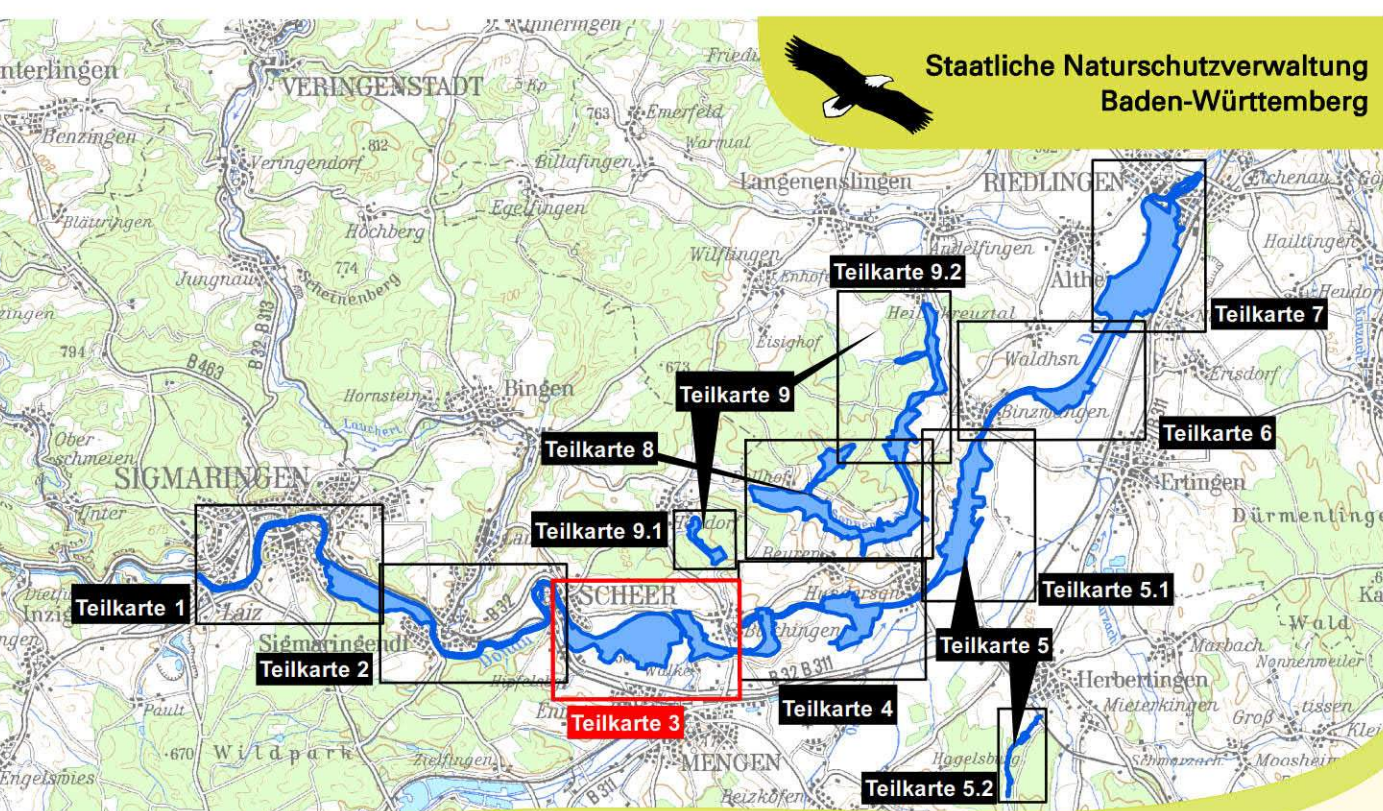
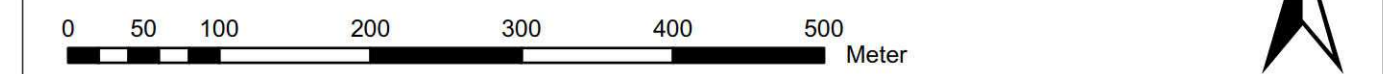
- Flächen mit FFH-Lebensraumtypen

- Grenze des FFH-Gebiets 7922-342 "Donau zwischen Riedlingen und Sigmaringen"

Verwaltungseinheiten

- Flurstücksgrenzen mit Flurstücksnummer
- Gemarkungsgrenze mit Gemarkungsname
- Landkreisgrenze

Grundlage:
Orthophoto 1:5.000 (DOP)
Topographische Karte 1:200.000 (TK 200)
Automatisiertes Liegenschaftskataster (ALK)
Geobasisdaten © Landesamt für Geoinformation und Landentwicklung Baden-Württemberg (LGL) (www.lgl-bw.de) Az.: 2851.9-1119



Managementplan
für das FFH-Gebiet 7922-342
"Donau zwischen Riedlingen und Sigmaringen"



Bestand und Ziele
Lebensraumtypen
Teilkarte 3

Bearbeitung Michael Schaal, Sylvia Schenk
Gezeichnet Thanh Schmitt-Vu
Gefertigt 31.08.2017
Stand der Kartierung 07.05.2016
Maßstab 1 : 5.000



gefördert mit Mitteln der EU



Baden-Württemberg
REGIERUNGSPRÄSIDIUM TüBINGEN