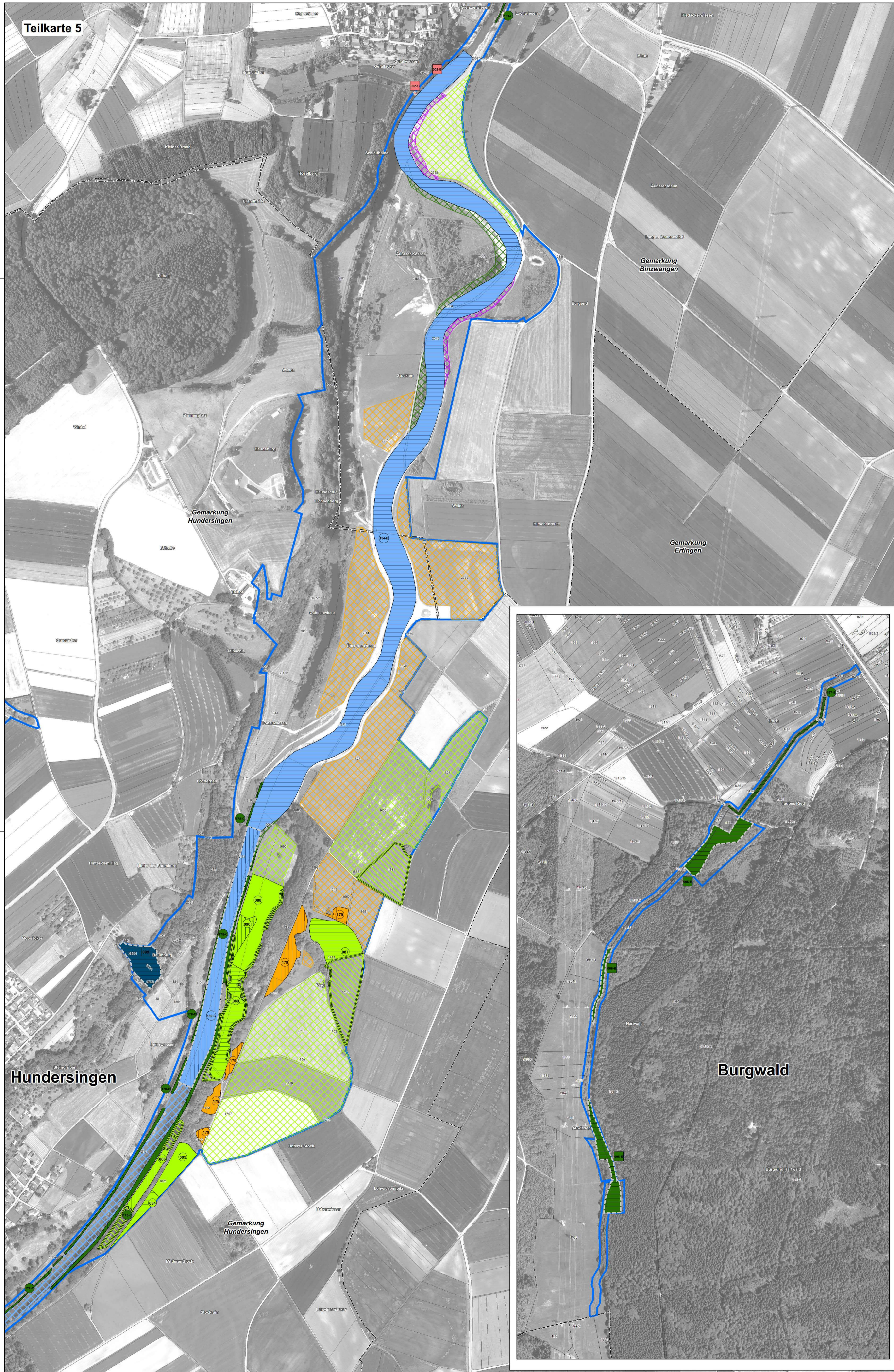


# Natura 2000-Managementplan 7922-342 "Donau zwischen Riedlingen und Sigmaringen"

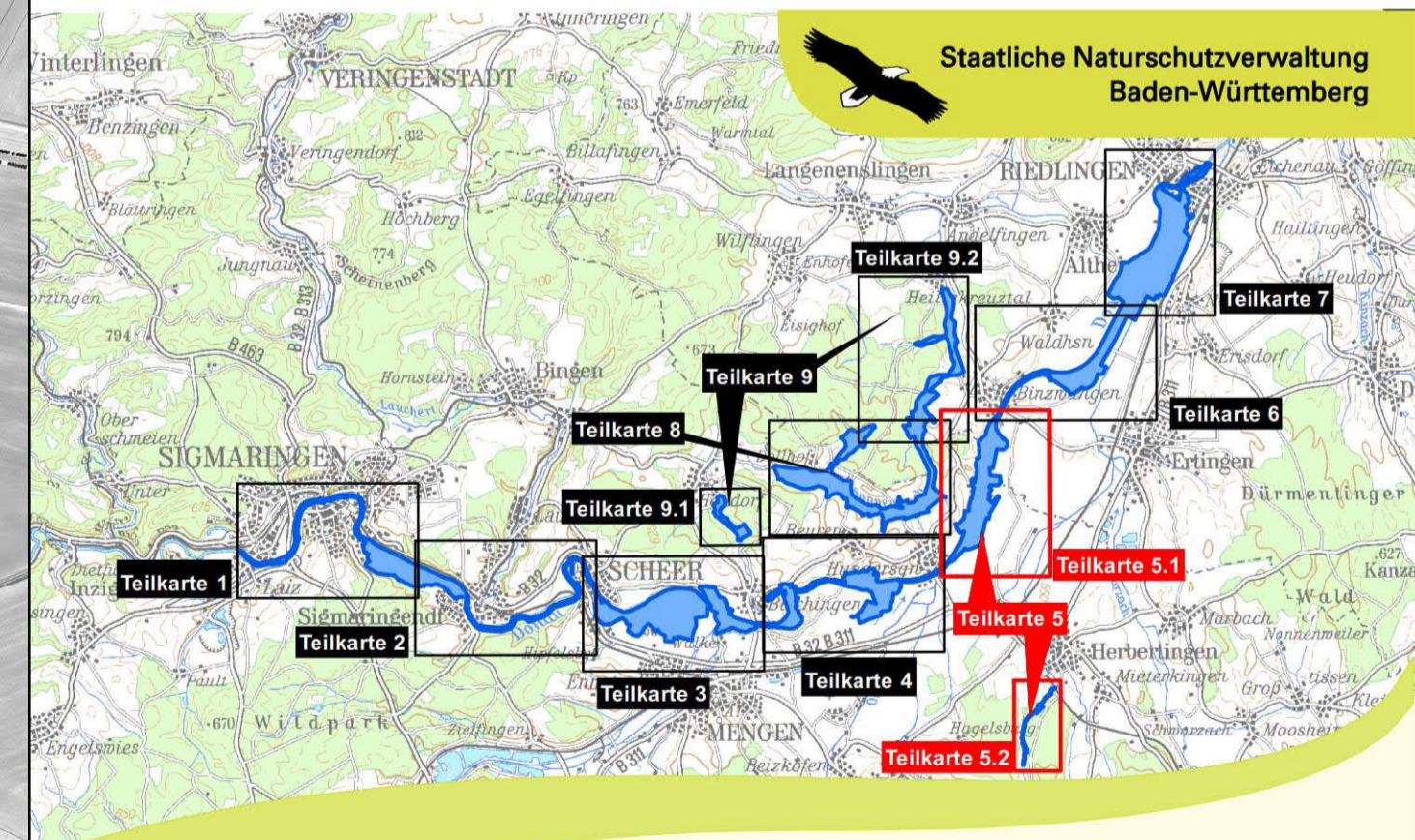


- Lebensraumtypen**
- Süßwasserlebensräume**
- 3140 Kalkreiche, nährstoffarme Stillgewässer mit Armleuchteralgen
  - 3150 Natürliche nährstoffreiche Seen
  - 3260 Fließgewässer mit flutender Wasservegetation
- Natürliches und naturnahes Grasland**
- 6210 Kalk-Magerrasen
  - 6430 Feuchte Hochstaudenfluren
  - 6510 Magere Flachland-Mähwiesen
- Hoch- und Niedermoore**
- 7140 Übergangs- und Schwingrasenmoore
  - 7220\* Kalktuffquellen
- Wälder**
- 9160 Sternmieren-Eichen-Hainbuchenwald
  - 9180\* Schlucht- und Hangmischwälder
  - 91E0\* Auenwälder mit Erle, Esche, Weide
  - 91F0 Hartholzauenwälder
- \* prioritärer Lebensraumtyp*
- 001 Nummer Erfassungseinheit Offenland
  - 001 Nummer Erfassungseinheit Waldmodul
- Bei kleinflächig auftretenden Lebensraumtypen (3150, 3260, 6431, 91E0\*) ist der Erhaltungszustand nach der Nummer aufgeführt
- N nicht bewertet (Quelle BTK 2011)

- Erhaltungsziele**
- Erhaltung in**
- A - hervorragendem Zustand (ohne Schraffur)
  - B - gutem Zustand
  - C - durchschnittlichem oder beschränktem Zustand
- Verlustflächen FFH-Mähwiesen - Ziel: Wiederherstellung**
- 6510 Magere Flachland-Mähwiesen
- Für den Lebensraumtyp Magere Flachland-Mähwiesen (6510) gilt die Wiederherstellung aller Verlustflächen, hierbei ist die Wiederherstellbarkeit im Einzelfall von der zuständigen Fachbehörde zu prüfen.

- Entwicklungsziele**
- Entwicklung zu**
- 3260 Fließgewässer mit flutender Wasservegetation
  - 6210 Kalk-Magerrasen
  - 6410 Pfeifengraswiesen
  - 6430 Feuchte Hochstaudenfluren
  - 6510 Magere Flachland-Mähwiesen
  - 91E0\* Auenwälder mit Erle, Esche, Weide
- Aufwertung von**
- Flächen mit FFH-Lebensraumtypen
- Grenze des FFH-Gebiets 7922-342 "Donau zwischen Riedlingen und Sigmaringen"

- Verwaltungseinheiten**
- Flurstücksgrenzen mit Flurstücksnummer
  - Gemarkungsgrenze mit Gemarkungsname
  - Landkreisgrenze
- Grundlage:**
- Orthophoto 1:5.000 (DOP)
  - Topographische Karte 1:200.000 (TÜK 200)
  - Automatisiertes Liegenschaftskataster (ALK)
  - Geobasisdaten © Landesamt für Geoinformation und Landentwicklung Baden-Württemberg (LGL) (www.lgl-bw.de) Az.: 2851.9-1/19
- 0 50 100 200 300 400 500 Meter



**Managementplan für das FFH-Gebiet 7922-342 "Donau zwischen Riedlingen und Sigmaringen"**

NATURA 2000

**Bestand und Ziele Lebensraumtypen**

Teilkarte 5

Bearbeitung	Michael Schaal, Sylvia Schenk
Gezeichnet	Thanh Schmitt-Vu
Gefertigt	31.08.2017
Stand der Kartierung	07.05.2016
Maßstab	1 : 5.000

