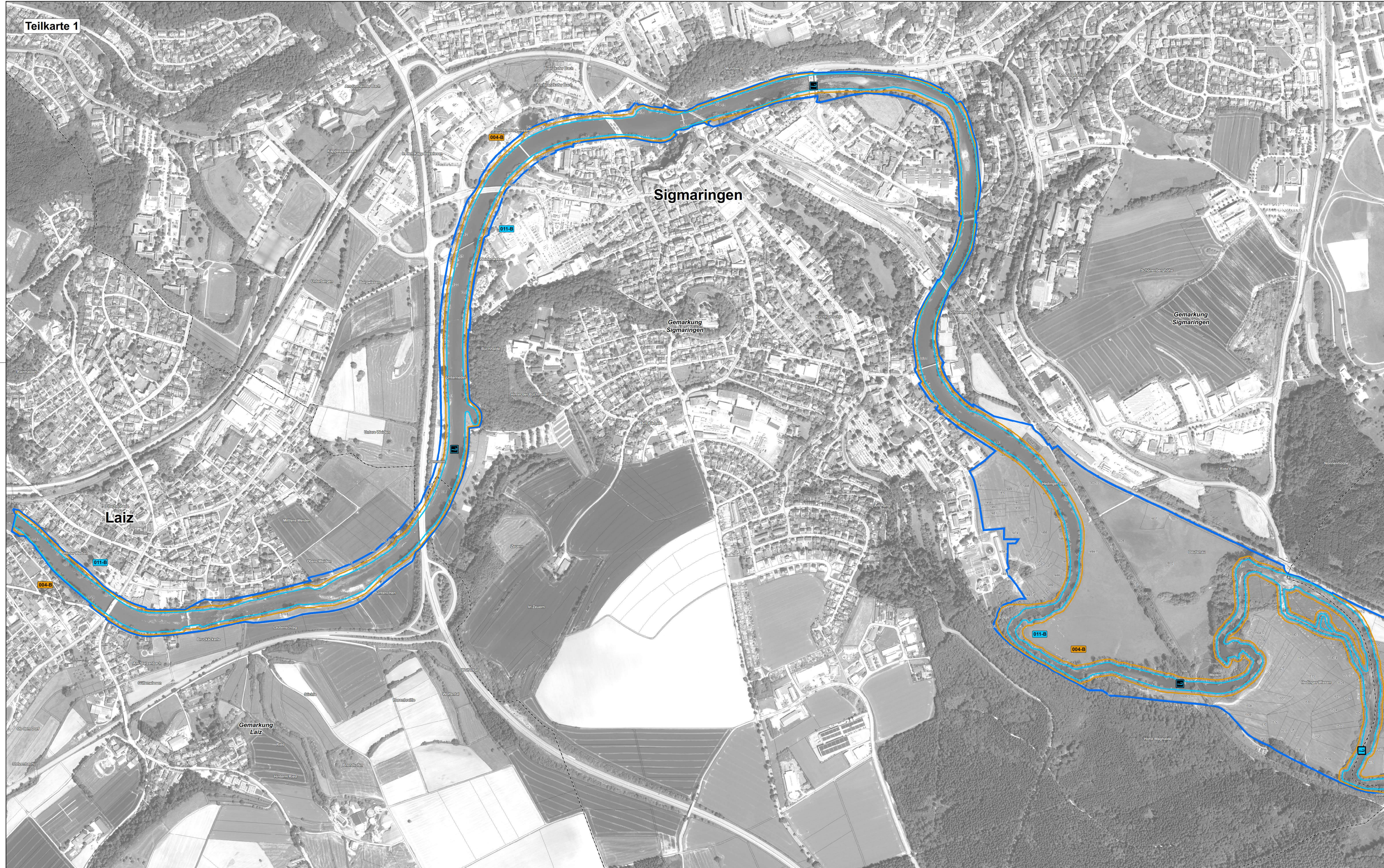


# Natura 2000-Managementplan 7922-342 "Donau zwischen Riedlingen und Sigmaringen"



## Lebensstätten und Artnachweise

### Säugetiere

**Biber (*Castor fiber*) [1337]**  
 Lebensstätte

### Rundmäuler und Fische

**Bachneunauge (*Lampetra planeri*) [1096]**

Lebensstätte  
 Nachweis MaP | FFS 2009-13

**Bitterling (*Rhodeus sericeus amarus*) [1134]**

Lebensstätte  
 Nachweis MaP | FFS 2011

**Groppe (*Cottus gobio*) [1163]**

Lebensstätte  
 Nachweis MaP | FFS 2011/12

### Krebse

**Steinkrebs (*Austropotamobius torrentium*) [1093\*]**

Lebensstätte  
 Nachweis MaP

### Muscheln

**Kleine Flussmuschel (*Unio crassus*) [1032]**

Lebensstätte  
 Nachweis MaP

\* *prioritäre Art*

MaP: Nachweis 2015/16 im Rahmen der Erfassungen für den Managementplan

FFS: Nachweis der Fischereiforschungsstelle

002-B: Nummer der Erfassungseinheit und Erhaltungszustand (Farbgebung entspricht der Farbe der Artdarstellung)

## Erhaltungsziele

Erhaltung der Population und ihrer Lebensstätte mindestens in ihrem derzeitigen Zustand

- A - Erhaltung in hervorragendem Zustand
- B - Erhaltung in gutem Zustand
- C - Erhaltung in durchschnittlichem oder beschränktem Zustand

## Entwicklungsziele

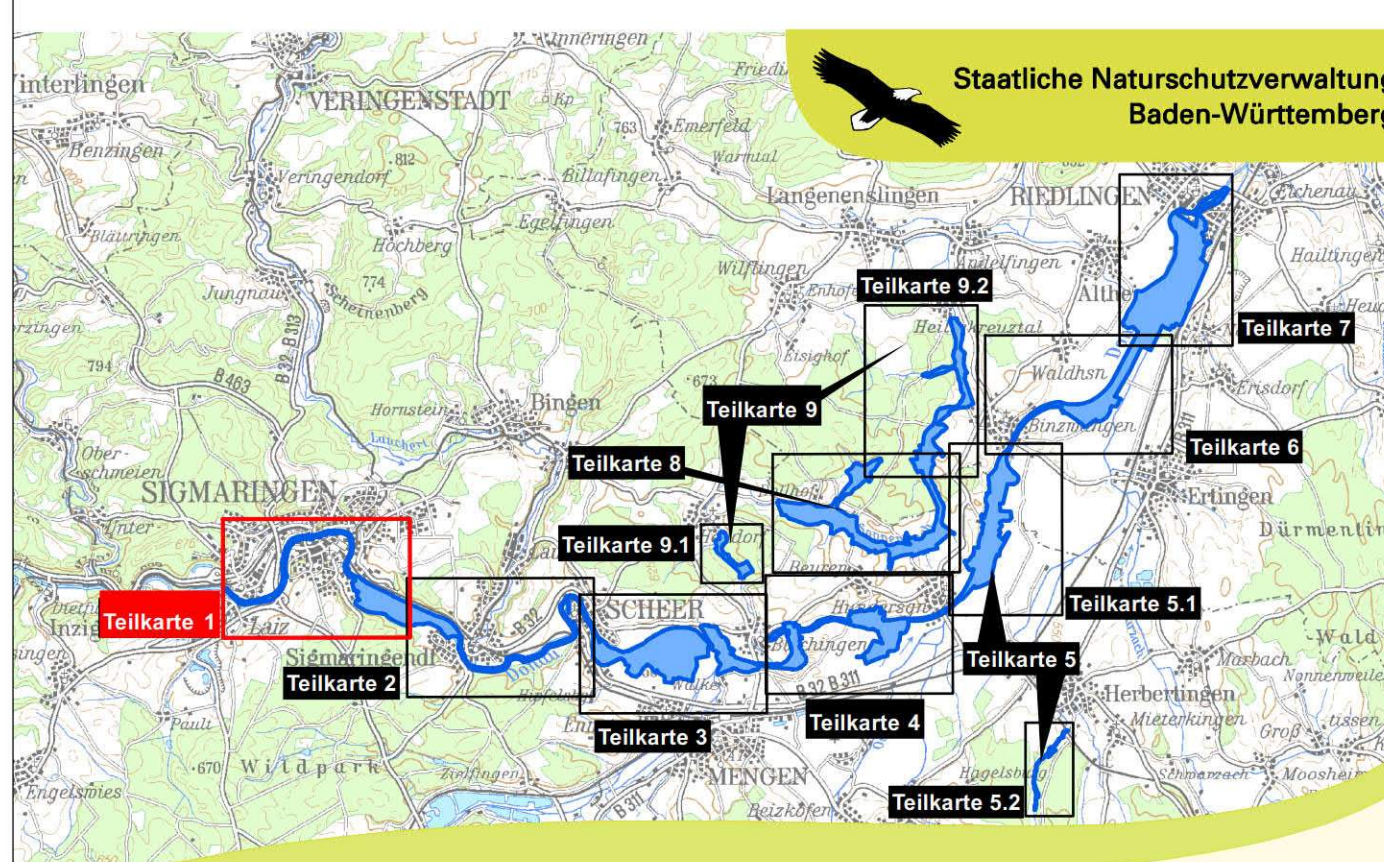
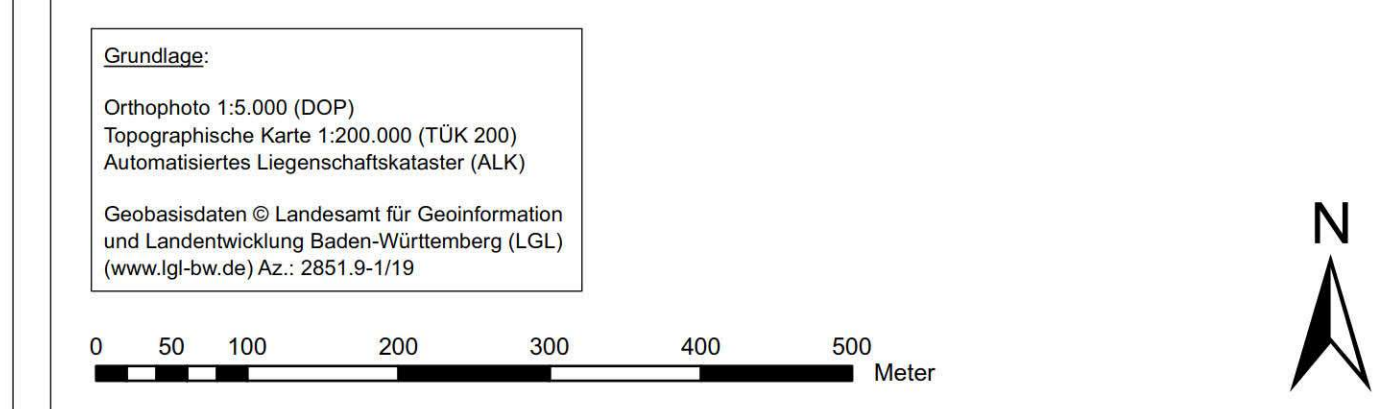
- Neuschaffung einer Lebensstätte bzw. Etablierung einer Population der Kleinen Flussmuschel
- Aufwertung bestehender Populationen und ihrer Lebensstätten

Ausführliche Erhaltungs- und Entwicklungsziele sind im Textteil formuliert.

Grenze des FFH-Gebiets 7922-342 "Donau zwischen Riedlingen und Sigmaringen"

## Verwaltungseinheiten

- Flurstücksgrenzen mit Flurstücksnummer
- Gemarkungsgrenze mit Gemarkungsname
- Landkreisgrenze



Managementplan für das FFH-Gebiet 7922-342 "Donau zwischen Riedlingen und Sigmaringen"



## Bestand und Ziele Arten Teilkarte 1

Bearbeitung: Michael Schaal, Sylvia Schenk  
 Gezeichnet: Thanh Schmitt-Vu  
 Gefertigt: 31.08.2017  
 Stand der Kartierung: 07.05.2016  
 Maßstab: 1 : 5.000

