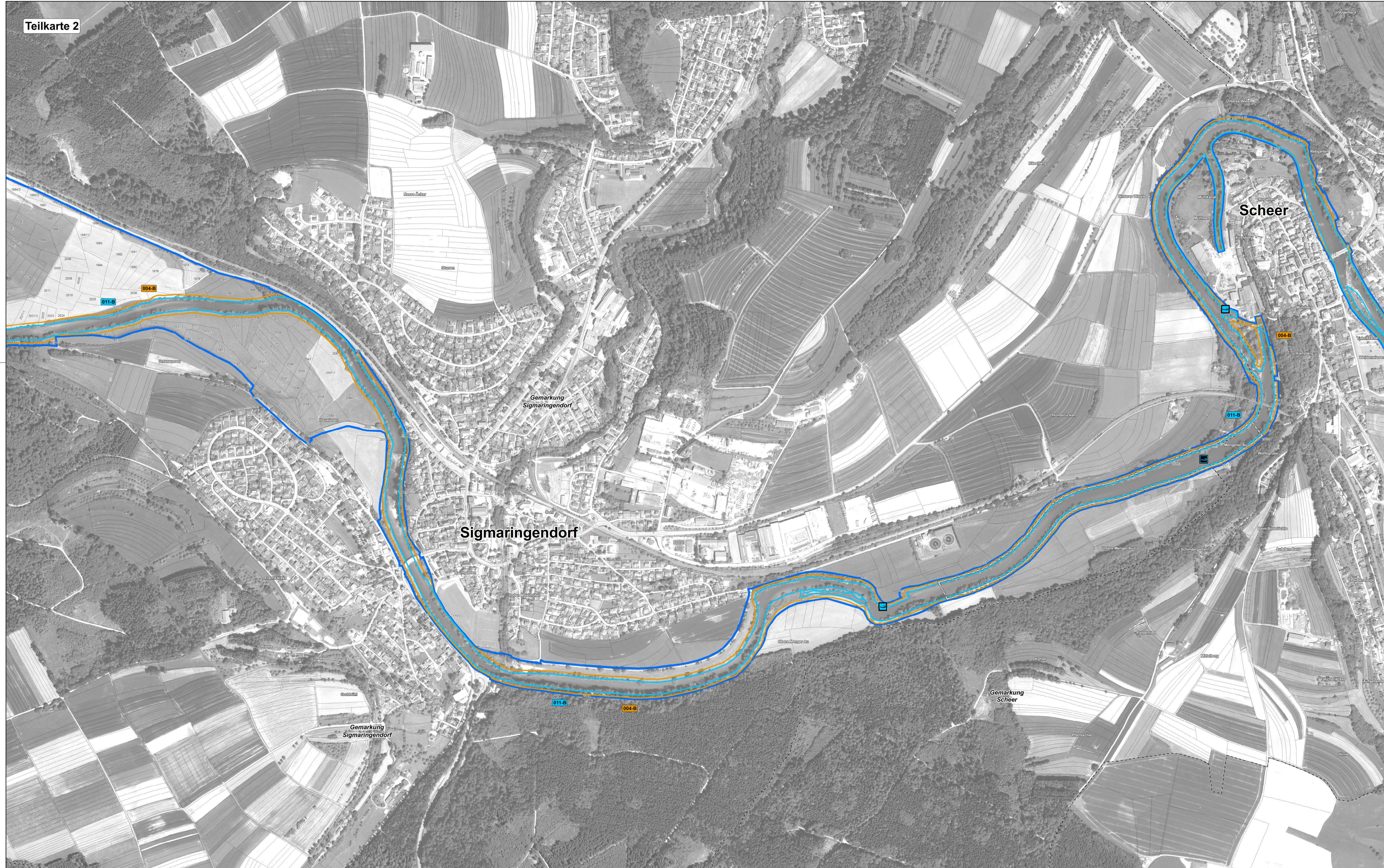


# Natura 2000-Managementplan 7922-342 "Donau zwischen Riedlingen und Sigmaringen"



## Lebensstätten und Artnachweise

### Säugetiere

- Biber (*Castor fiber*) [1337]**  
 Lebensstätte

### Rundmäuler und Fische

- Bachneunauge (*Lampetra planeri*) [1096]**  
 Lebensstätte  
 Nachweis MaP | FFS 2009-13

### Bitterling (*Rhodeus sericeus amarus*) [1134]

- Lebensstätte  
 Nachweis MaP | FFS 2011

### Groppe (*Cottus gobio*) [1163]

- Lebensstätte  
 Nachweis MaP | FFS 2011/12

### Krebse

- Steinkrebs (*Austropotamobius torrentium*) [1093\*]**  
 Lebensstätte  
 Nachweis MaP

### Muscheln

- Kleine Flussmuschel (*Unio crassus*) [1032]**  
 Lebensstätte  
 Nachweis MaP

### \* prioritätäre Art

MaP: Nachweis 2015/16 im Rahmen der Erfassungen für den Managementplan  
 FFS: Nachweis der Fischereiforschungsstelle

002-B: Nummer der Erfassungseinheit und Erhaltungszustand  
 (Farbgebung entspricht der Farbe der Artartstellung)

## Erhaltungsziele

Erhaltung der Population und ihrer Lebensstätte mindestens in ihrem derzeitigen Zustand

- A - Erhaltung in hervorragendem Zustand
- B - Erhaltung in gutem Zustand
- C - Erhaltung in durchschnittlichem oder beschränktem Zustand

## Entwicklungsziele

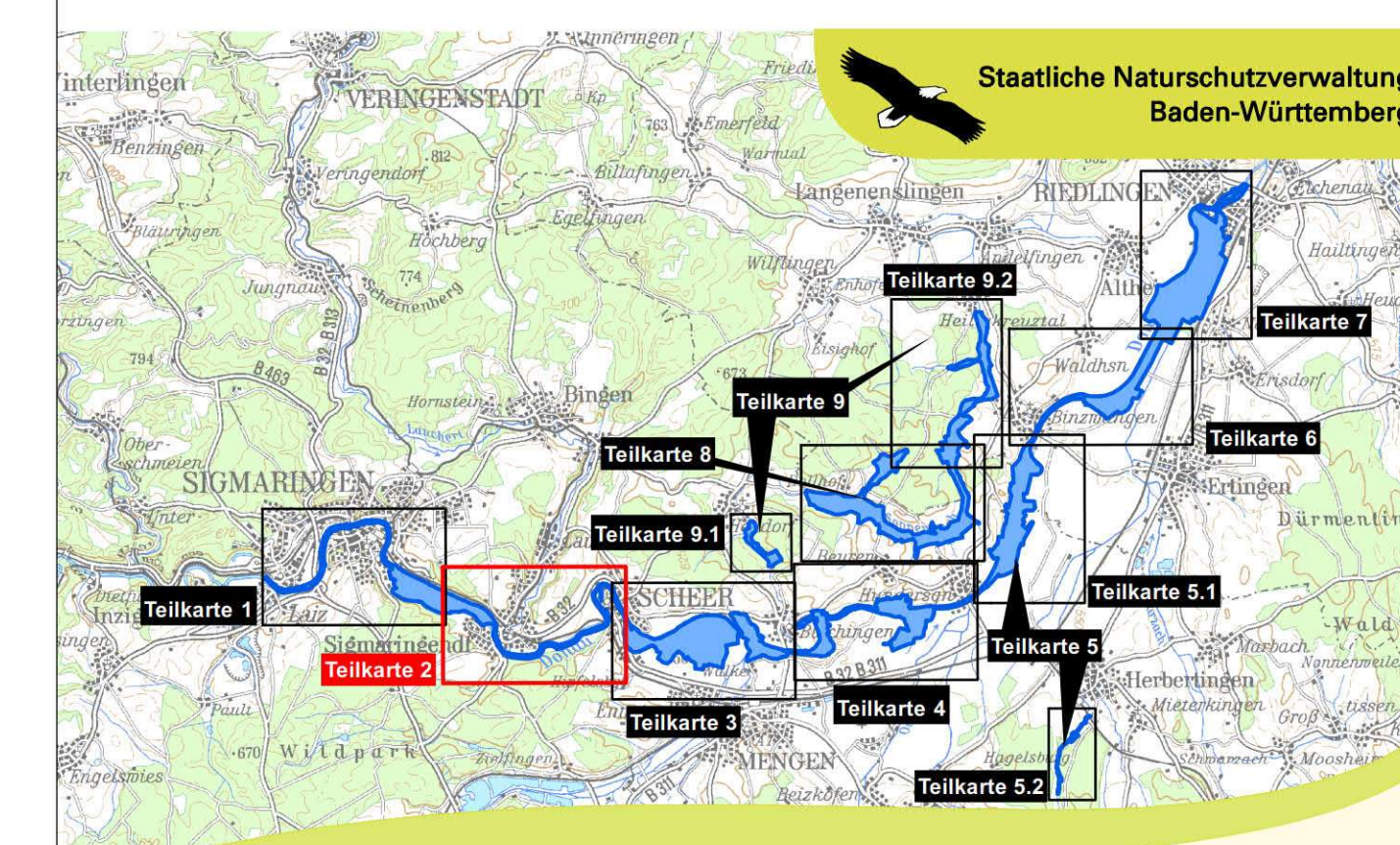
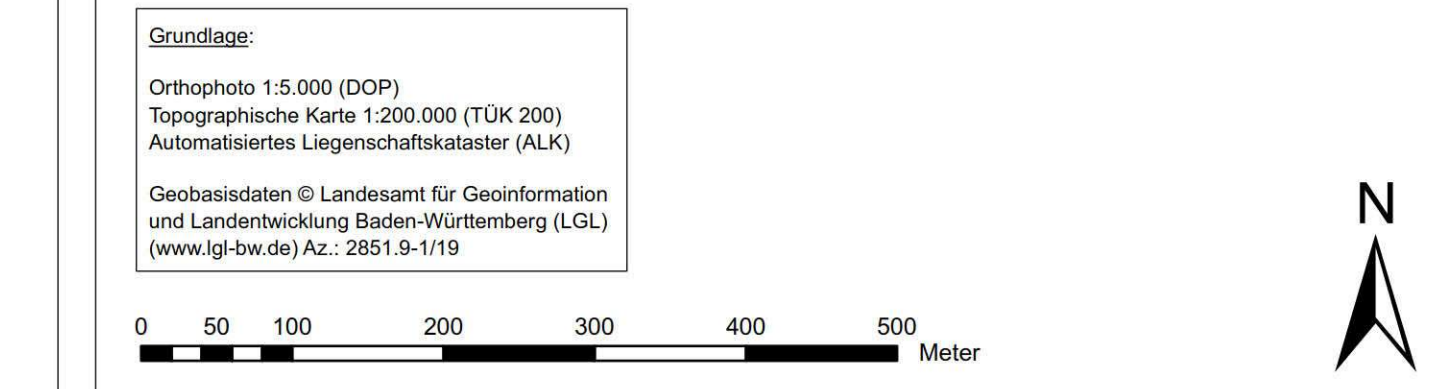
- Neuschaffung einer Lebensstätte bzw. Etablierung einer Population der Kleinen Flussmuschel
- Aufwertung bestehender Populationen und ihrer Lebensstätten

Ausführliche Erhaltungs- und Entwicklungsziele sind im Textteil formuliert.

Grenze des FFH-Gebiets 7922-342 "Donau zwischen Riedlingen und Sigmaringen"

## Verwaltungseinheiten

- Flurstücksgrenzen mit Flurstücksnummer
- Gemarkungsgrenze mit Gemarkungsname
- Landkreisgrenze



Managementplan für das FFH-Gebiet 7922-342 "Donau zwischen Riedlingen und Sigmaringen"



## Bestand und Ziele Arten Teilkarte 2

Bearbeitung: Michael Schaal, Sylvia Schenk  
 Gezeichnet: Thanh Schmitt-Vu  
 Gefertigt: 31.08.2017  
 Stand der Kartierung: 07.05.2016  
 Maßstab: 1 : 5.000

