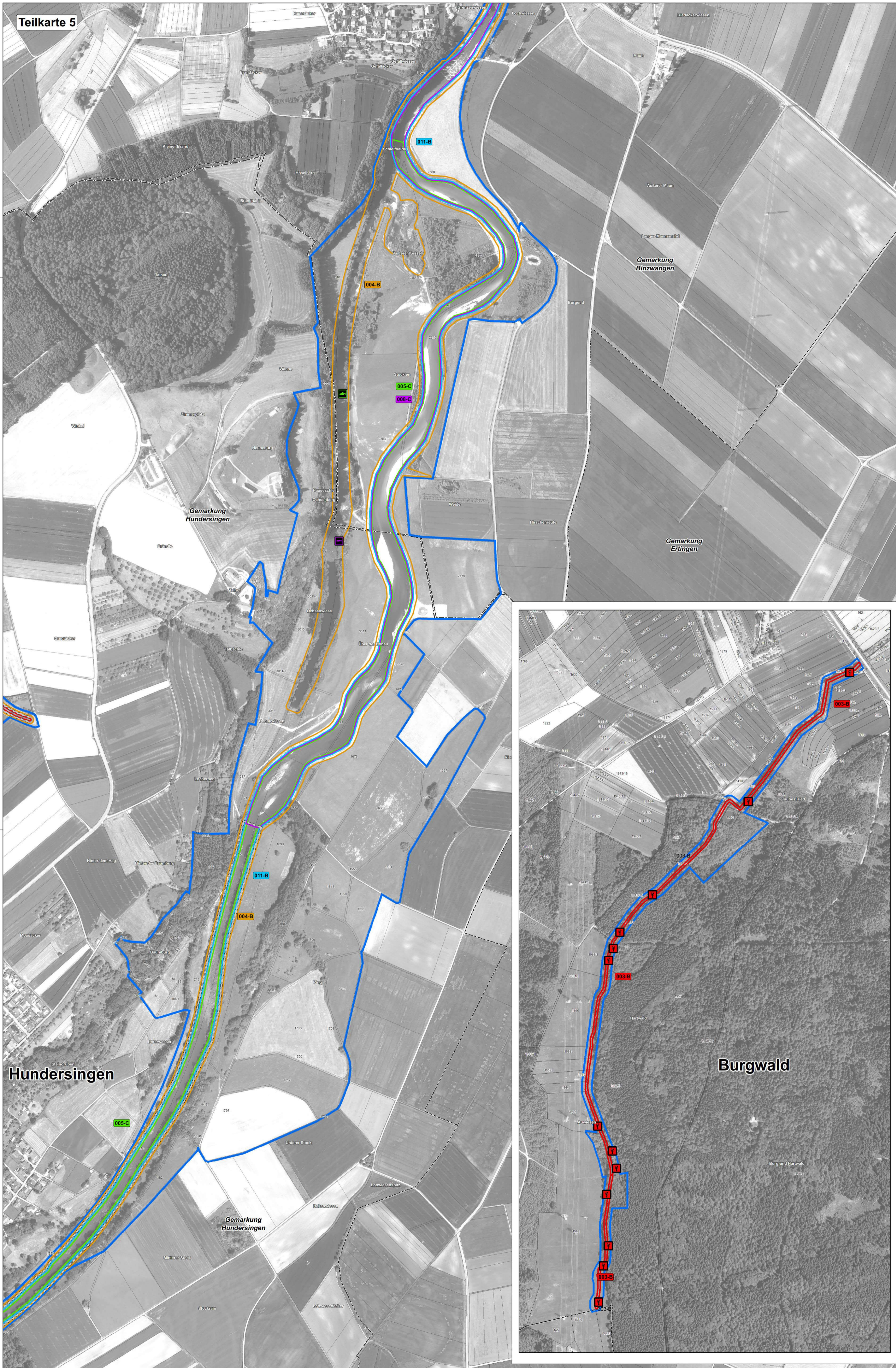


# Natura 2000-Managementplan 7922-342 "Donau zwischen Riedlingen und Sigmaringen"



## Lebensstätten und Artnachweise

### Säugetiere

**Biber (*Castor fiber*) [1337]**

Lebensstätte

### Rundmäuler und Fische

**Bachneunauge (*Lampetra planeri*) [1096]**

Lebensstätte

Nachweis MaP | FFS 2009-13

**Bitterling (*Rhodeus sericeus amarus*) [1134]**

Lebensstätte

Nachweis MaP | FFS 2011

**Groppe (*Cottus gobio*) [1163]**

Lebensstätte

Nachweis MaP | FFS 2011/12

### Krebse

**Steinkrebs (*Austropotamobius torrentium*) [1093\*]**

Lebensstätte

Nachweis MaP

### Muscheln

**Kleine Flussmuschel (*Unio crassus*) [1032]**

Lebensstätte

Nachweis MaP

\* prioritätäre Art

MaP: Nachweis 2015/16 im Rahmen der Erfassungen für den Managementplan

FFS: Nachweis der Fischereiforschungsstelle

002-B: Nummer der Erfassungseinheit und Erhaltungszustand (Farbgebung entspricht der Farbe der Artdarstellung)

## Erhaltungsziele

Erhaltung der Population und ihrer Lebensstätte mindestens in ihrem derzeitigen Zustand

A - Erhaltung in hervorragendem Zustand

B - Erhaltung in gutem Zustand

C - Erhaltung in durchschnittlichem oder beschränktem Zustand

## Entwicklungsziele

Neuschaffung einer Lebensstätte bzw. Etablierung einer Population der Kleinen Flussmuschel

Aufwertung bestehender Populationen und ihrer Lebensstätten

Ausführliche Erhaltungs- und Entwicklungsziele sind im Textteil formuliert.

Grenze des FFH-Gebiet 7922-342 "Donau zwischen Riedlingen und Sigmaringen"

## Verwaltungseinheiten

Flurstücksgrenzen mit Flurstücksnummer

Gemarkungsgrenze mit Gemarkungsname

Landkreisgrenze

## Grundlage:

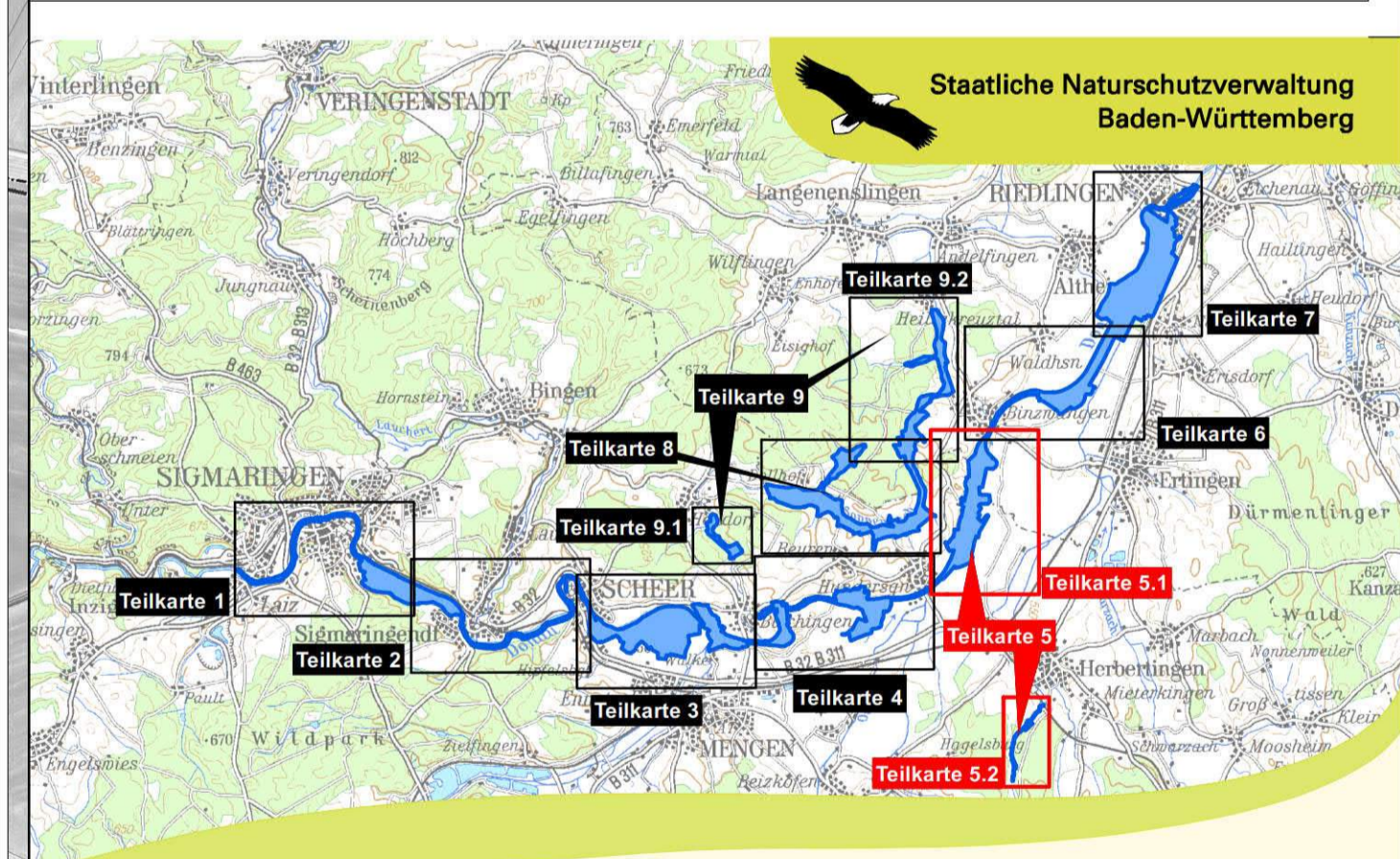
Orthophoto 1:5.000 (DOP)

Topographische Karte 1:200.000 (TK 200)

Automatisiertes Liegenschaftskataster (ALK)

Geobasisdaten © Landesamt für Geoinformation und Landentwicklung Baden-Württemberg (LGL) (www.lgl-bw.de) Az.: 2851.9-1/19

0 50 100 200 300 400 500 Meter



Managementplan für das FFH-Gebiet 7922-342 "Donau zwischen Riedlingen und Sigmaringen"

## Bestand und Ziele Arten

Teilkarte 5

Bearbeitung	Michael Schaal, Sylvia Schenk
Gezeichnet	Thanh Schmitt-Vu
Gefertigt	31.08.2017
Stand der Kartierung	07.05.2016
Maßstab	1 : 5.000



gefördert mit Mitteln der EU



Baden-Württemberg  
REGIERUNGSPRÄSIDIUM TÜBINGEN