

Natura 2000-Managementplan 7916-311 "Baar, Eschach und Südostschwarzwald", Teilgebiet "Eschachtal"



Lebensraumtypen: Bestand und Erhaltungsziele
 Erhaltung der FFH-Lebensraumtypen in ihrem derzeitigen Zustand bzw. Aufwertung verschlechterter Bestände

- 3150 Natürliche nährstoffreiche Seen
- 3260 Fließgewässer mit flutender Wasservegetation
- 5130 Wacholderheiden
- 6210 Kalk-Magerrasen
- 6410 Pfeifengraswiesen
- 6430 Feuchte Hochstaudenfluren
- 6510 Magere Flachland-Mähwiesen
- 6520 Berg-Mähwiesen
- *7220 Kalk-Tuffquellen
- 7230 Kalkreiche Niedermoore
- 8210 Kalkfelsen mit Felspaltvegetation
- 9130 Waldmeister-Buchenwälder
- *9180 Schlucht- und Hangmischwälder
- *91E0 Auenwälder mit Erle, Esche, Weide

Verlustflächen FFH-Mähwiesen - Ziel: Wiederherstellung (10,4 ha)

- 6510 Magere Flachland-Mähwiesen
- 6520 Berg-Mähwiesen

Lebensraumtypen: Entwicklungsziele
 Neuschaffung von Flächen mit FFH-Lebensraumtypen

- 5130 Wacholderheiden
- 6210 Kalk-Magerrasen
- 6410 Pfeifengraswiesen
- 6430 Feuchte Hochstaudenfluren
- 6510 Magere Flachland-Mähwiesen
- 6520 Berg-Mähwiesen
- *7230 Kalkreiche Niedermoore
- *91E0 Auenwälder mit Erle, Esche, Weide

Arten: Bestand (Lebensstätten/Artenfundpunkte) und Erhaltungsziele
 Erhaltung der Populationen und ihrer Lebensstätten in ihrem derzeitigen Erhaltungszustand bzw. Aufwertung verschlechterter Populationen und ihrer Lebensstätten

Anfang LS	Innerhalb LS	Ende LS	Fundpunkt	Arten
○	○	○	○	1032 Kleine Flussmuschel
○	○	○	○	*1093 Steinkrebs
○	○	○	○	1096 Bachneunauge
○	○	○	○	1163 Groppe
○	○	○	○	1337 Biber
○	○	○	○	1882 Spelz-Trespe
○	○	○	○	1902 Frauenschuh

Verlustflächen Spelz-Trespe - Ziel: Wiederherstellung (92 ha)

- Fundpunkt 2010
- Fundpunkt 2004/2005
- 1882 Spelz-Trespe

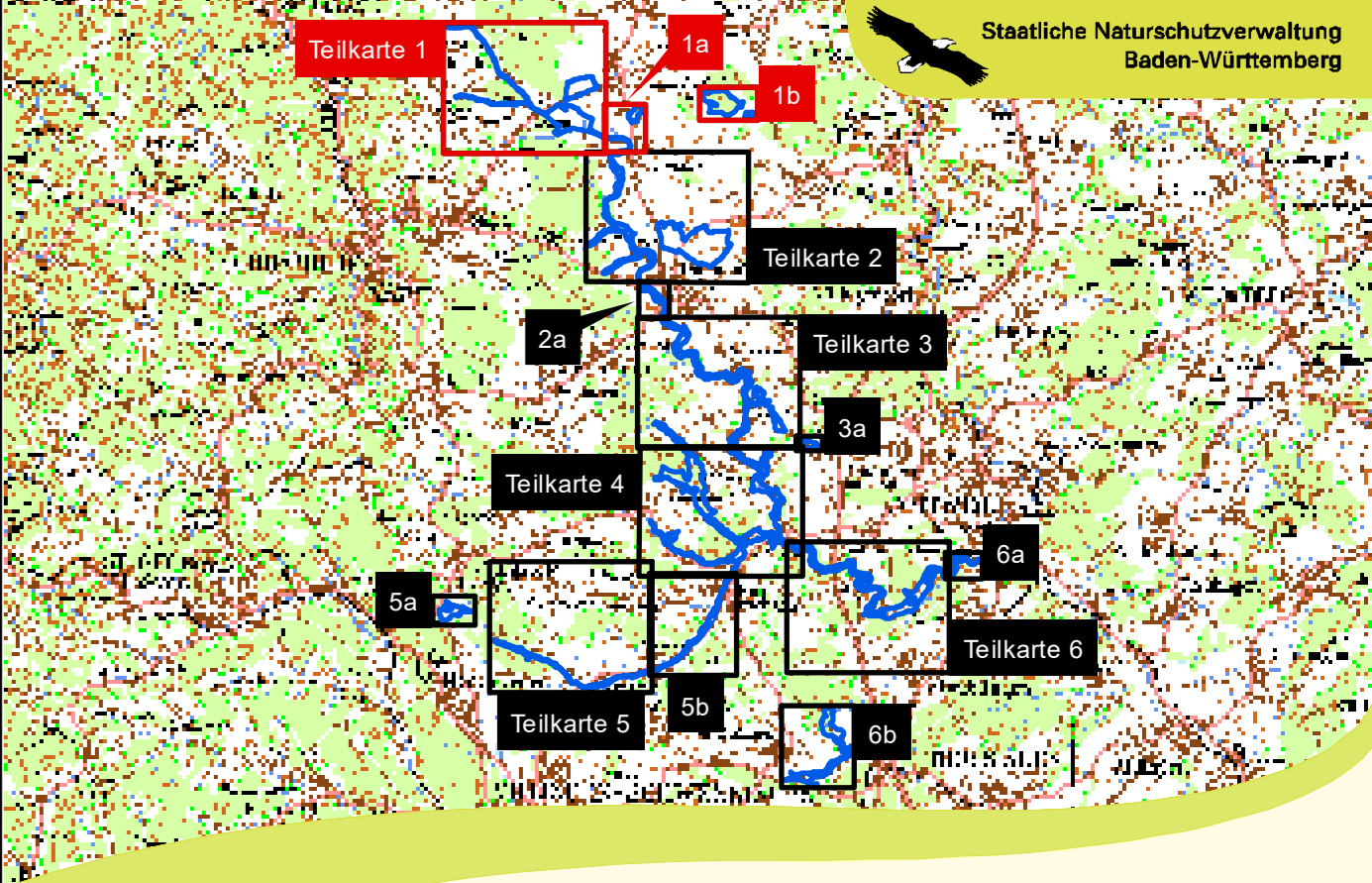
Arten: Entwicklungsziele
 Neuschaffung von Flächen mit Lebensstätten von Arten

- 1193 Gelbbauchunke

FFH-Gebietsgrenze, Gemarkungsgrenze, Flurstücksgrenze und -nummer, Fließgewässer

*prioritärer Lebensraumtyp/prioritäre Art
 Beschriftung der FFH-Lebensraumtypen und Lebensstätten
 1-373-B Beispiel: Bearbeiter - Nummer - Bewertung der Erfassungseinheit des Lebensraumtyps
 Bearbeiter: 1 = Wald, 2 = Offenland
 373 Nummer der Erfassungseinheit des Lebensraumtyps bzw. der Lebensstätte (letzte 3 bzw. 2 Ziffern des Erhebungsboogens)
 B Erhaltungszustand: A = hervorragend, B = gut, C = durchschnittlich

0 125 250 375 500 Meter



Managementplan für das FFH-Gebiet 7916-311 "Baar, Eschach und Südostschwarzwald" Teilgebiet "Eschachtal"

Karte 2 Bestands- und Zielekarte Lebensraumtypen und Lebensstätten

Teilkarte 1

Bearbeiter: INULA, Dr. H. Hunger & Dr. F.-J. Schiel
 Gezeichnet: Stefan Wolf
 Gefertigt: 08.12.2017
 Stand der Kartierung: 14.07.2016
 Maßstab: 1:5.000

Grundlage:
 Orthophoto 1:10.000 (DOP)
 Automatisiertes Liegenschaftskataster (ALK)
 © Landesamt für Geoinformation und Landentwicklung Baden-Württemberg (LGL) (www.lgi-bw.de) Az.: 2851.9-1/19