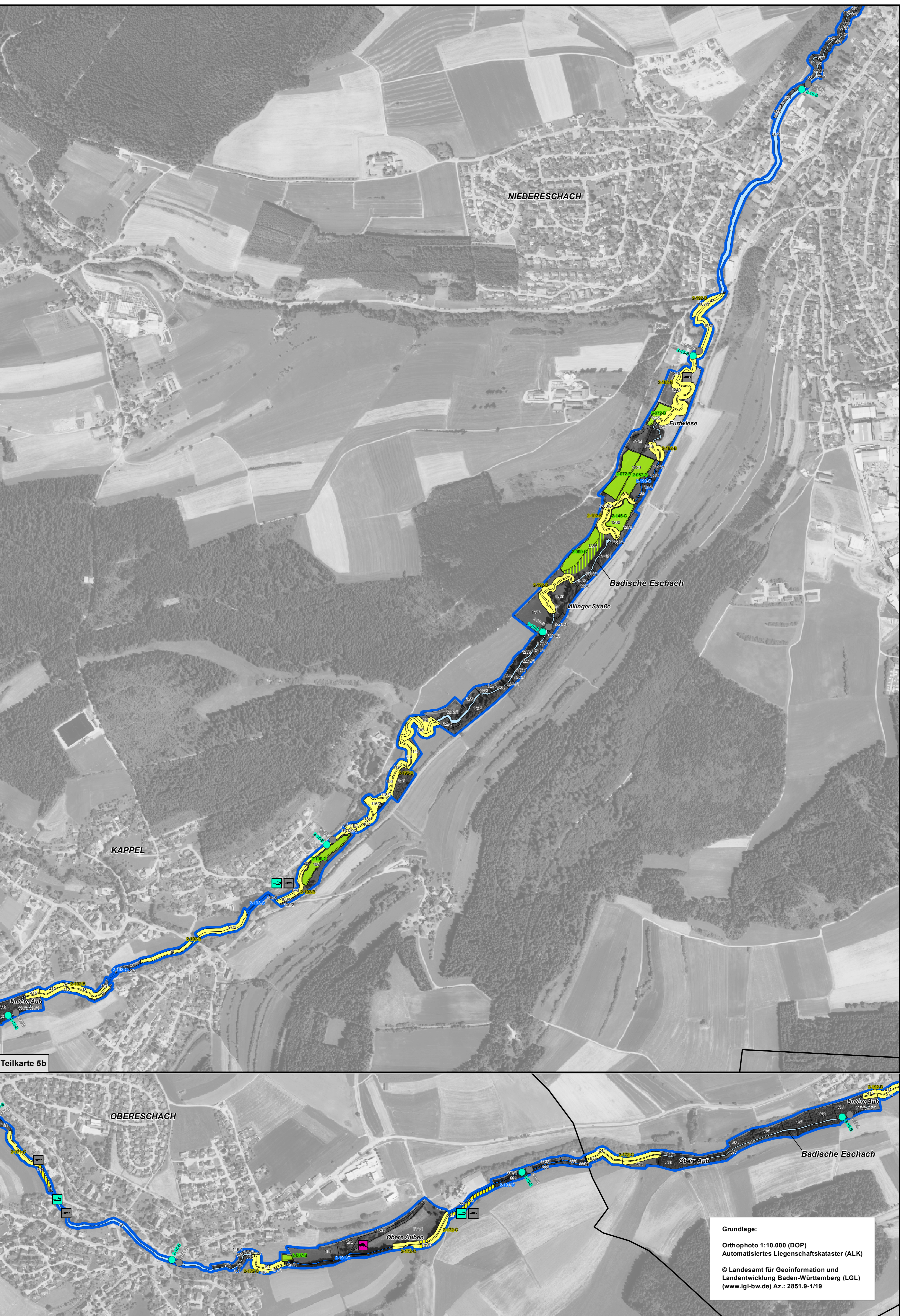
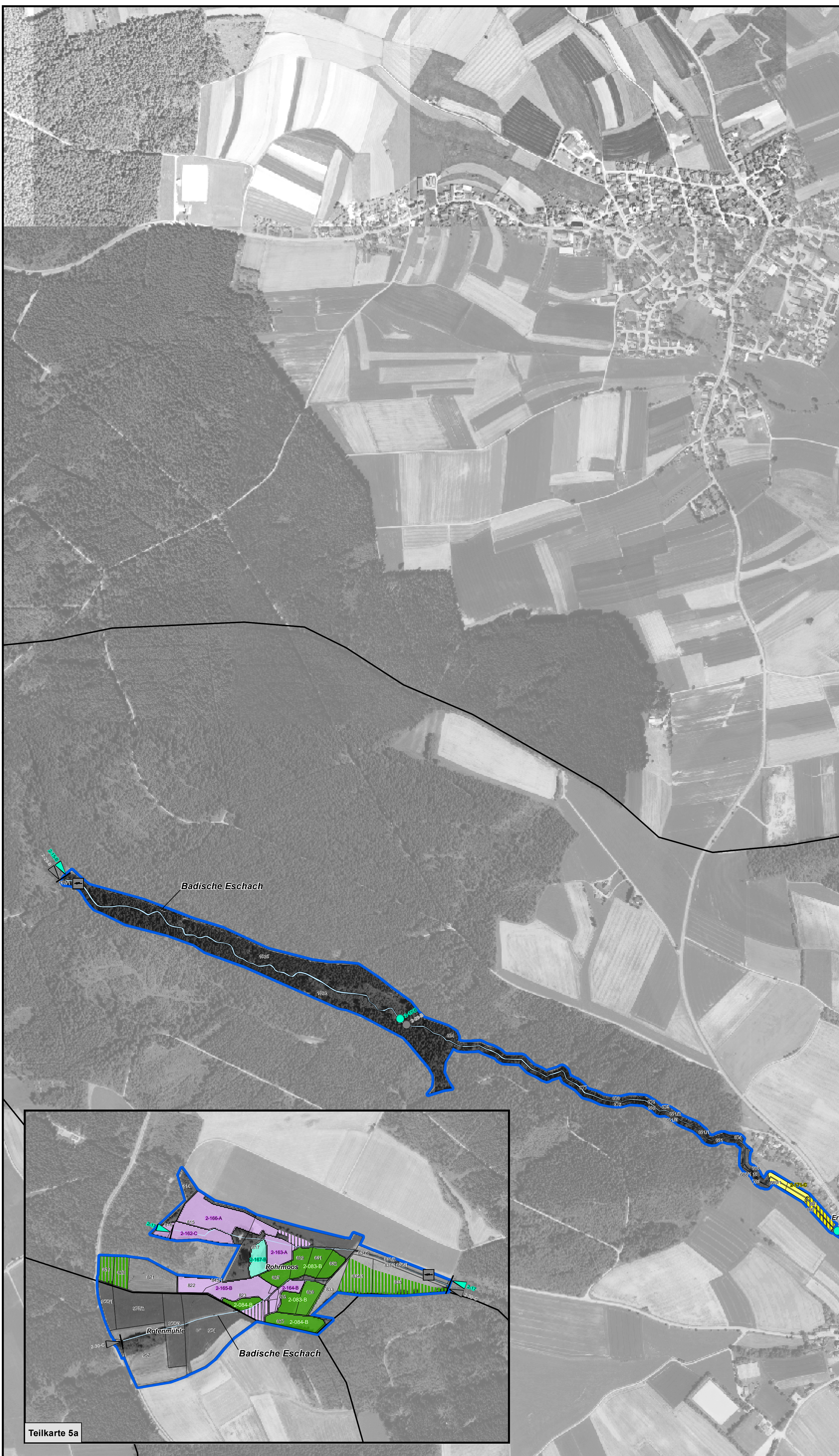


# Natura 2000-Managementplan 7916-311 "Baar, Eschach und Südstschwarzwald", Teilgebiet "Eschachtal"



**Lebensraumtypen: Bestand und Erhaltungsziele**  
 Erhaltung der FFH-Lebensraumtypen in ihrem derzeitigen Zustand bzw. Aufwertung verschlechterter Bestände

3150	Natürliche nährstoffreiche Seen
3260	Fließgewässer mit flutender Wasservegetation
5130	Wacholderheiden
6210	Kalk-Magerrasen
6410	Pfeifengraswiesen
6430	Feuchte Hochstaudenfluren
6510	Magere Flachland-Mähwiesen
6520	Berg-Mähwiesen
*7220	Kalk-Tuffquellen
7230	Kalkreiche Niedermoore
8210	Kalkfelsen mit Felspaltvegetation
9130	Waldmeister-Buchenwälder
*9180	Schlucht- und Hangmischwälder
*91E0	Auenwälder mit Erle, Esche, Weide

Verlustflächen FFH-Mähwiesen - Ziel: Wiederherstellung (10,4 ha)

6510	Magere Flachland-Mähwiesen
6520	Berg-Mähwiesen

**Lebensraumtypen: Entwicklungsziele**  
 Neuschaffung von Flächen mit FFH-Lebensraumtypen

5130	Wacholderheiden
6210	Kalk-Magerrasen
6410	Pfeifengraswiesen
6430	Feuchte Hochstaudenfluren
6510	Magere Flachland-Mähwiesen
6520	Berg-Mähwiesen
7230	Kalkreiche Niedermoore
*91E0	Auenwälder mit Erle, Esche, Weide

**Arten: Bestand (Lebensstätten/Artenfundpunkte) und Erhaltungsziele**  
 Erhaltung der Populationen und ihrer Lebensstätten in ihrem derzeitigen Erhaltungszustand bzw. Aufwertung verschlechterter Populationen und ihrer Lebensstätten

Anfang LS	Innerhalb LS	Ende LS	Fundpunkt	Arten
○	○	○	○	1032 Kleine Flussmuschel
○	○	○	○	*1093 Steinkrebs
○	○	○	○	1096 Bachneunauge
○	○	○	○	1163 Groppe
○	○	○	○	1337 Biber
○	○	○	○	1882 Spelz-Trespe
○	○	○	○	1902 Frauenschuh

Verlustflächen Spelz-Trespe - Ziel: Wiederherstellung (92 ha)

□	Fundpunkt 2010	□	Fundpunkt 2004/2005	1882 Spelz-Trespe
---	----------------	---	---------------------	-------------------

**Arten: Entwicklungsziele**  
 Neuschaffung von Flächen mit Lebensstätten von Arten

□	1193 Gelbbauchunke
---	--------------------

Verlustflächen Spelz-Trespe - Ziel: Wiederherstellung (92 ha)

□	503	Flurstücksgrenze und -nummer
□	□	Fließgewässer

**Arten: Entwicklungsziele**  
 Neuschaffung von Flächen mit Lebensstätten von Arten

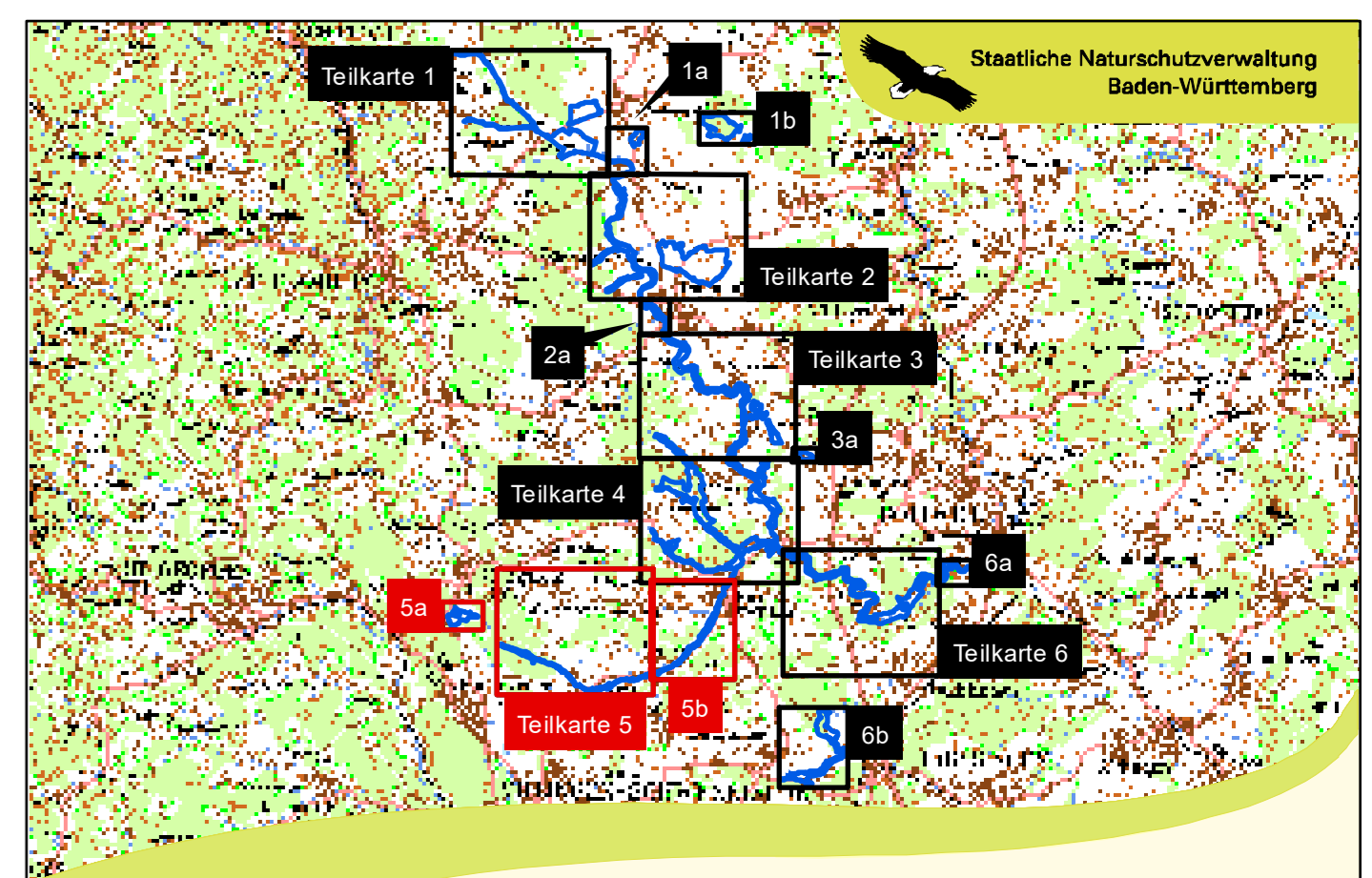
□	1193 Gelbbauchunke
---	--------------------

\*prioritärer Lebensraumtyp/prioritäre Art

**Beschreibung der FFH-Lebensraumtypen und Lebensstätten**

1-373-B Beispiel: Bearbeiter - Nummer - Bewertung der Erfassungseinheit des Lebensraumtyps  
 Bearbeiter: 1 = Wald, 2 = Offenland  
 373 Nummer der Erfassungseinheit des Lebensraumtyps bzw. der Lebensstätte (letzte 3 bzw. 2 Ziffern des Erhebungsboogens)  
 B Erhaltungszustand: A = hervorragend, B = gut, C = durchschnittlich

0 125 250 375 500 Meter



**Managementplan für das FFH-Gebiet 7916-311 "Baar, Eschach und Südstschwarzwald" Teilgebiet "Eschachtal"**

**Karte 2 Bestands- und Zielekarte Lebensraumtypen und Lebensstätten**  
 Teilkarte 5

Bearbeiter: INULA, Dr. H. Hunger & Dr. F.-J. Schiel  
 Gezeichnet: Steffen Wolf  
 Geprüft: 08.12.2017  
 Stand der Kartierung: 14.07.2016  
 Maßstab: 1:5.000

Grundlage:  
 Orthophoto 1:10.000 (DOP)  
 Automatisiertes Liegenschaftskataster (ALK)

© Landesamt für Geoinformation und Landentwicklung Baden-Württemberg (LGL) (www.lgl-bw.de) Az.: 2851.9-1/19

Baden-Württemberg  
 MINISTERIUM FÜR UMWELT, KLIMA UND ENERGIE

gefördert mit Mitteln der EU