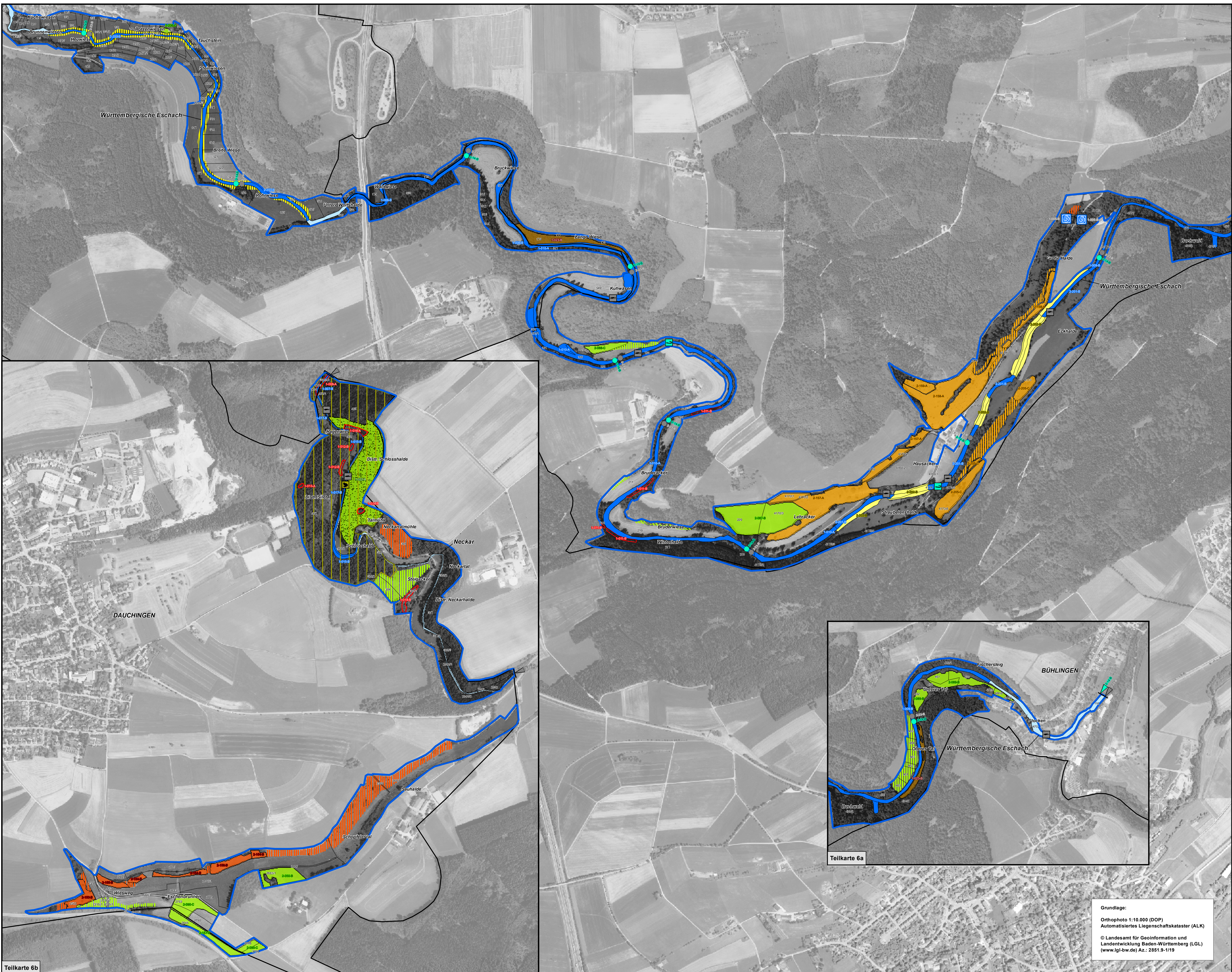


Natura 2000-Managementplan 7916-311 "Baar, Eschach und Südostschwarzwald", Teilgebiet "Eschachtal"



Lebensraumtypen: Bestand und Erhaltungsziele
 Erhaltung der FFH-Lebensraumtypen in ihrem derzeitigen Zustand bzw. Aufwertung verschlechterter Bestände

3150	Natürliche nährstoffreiche Seen
3260	Fließgewässer mit flutender Wasservegetation
5130	Wacholderheiden
6210	Kalk-Magerasen
6410	Pfeifengraswiesen
6430	Feuchte Hochstaudenfluren
6510	Magere Flachland-Mähwiesen
6520	Berg-Mähwiesen
7220	Kalk-Tuffquellen
7230	Kalkreiche Niedermoore
8210	Kalkfelsen mit Felspaltvegetation
9130	Waldmeister-Buchenwälder
*9180	Schlucht- und Hangmischwälder
*91E0	Auenwälder mit Erle, Esche, Weide

Verlustflächen FFH-Mähwiesen - Ziel: Wiederherstellung (10,4 ha)

6510	Magere Flachland-Mähwiesen
6520	Berg-Mähwiesen

Lebensraumtypen: Entwicklungsziele
 Neuschaffung von Flächen mit FFH-Lebensraumtypen

5130	Wacholderheiden
6210	Kalk-Magerasen
6410	Pfeifengraswiesen
6430	Feuchte Hochstaudenfluren
6510	Magere Flachland-Mähwiesen
6520	Berg-Mähwiesen
7230	Kalkreiche Niedermoore
*91E0	Auenwälder mit Erle, Esche, Weide

Arten: Bestand (Lebensstätten/Artenfundpunkte) und Erhaltungsziele
 Erhaltung der Populationen und ihrer Lebensstätten in ihrem derzeitigen Erhaltungszustand bzw. Aufwertung verschlechterter Populationen und ihrer Lebensstätten

Anfang LS	Innerhalb LS	Ende LS	Fundpunkt	Arten
○	○	○	○	1032 Kleine Flussmuschel
○	○	○	○	*1093 Steinkrebs
○	○	○	○	1096 Bachneunauge
○	○	○	○	1163 Groppe
○	○	○	○	1337 Biber
○	○	○	○	1882 Spelz-Trespe
○	○	○	○	1902 Frauenschuh

Verlustflächen Spelz-Trespe - Ziel: Wiederherstellung (92 ha)

1882	Spelz-Trespe
------	--------------

Arten: Entwicklungsziele
 Neuschaffung von Flächen mit Lebensstätten von Arten

1193	Gelbbauchunke
------	---------------

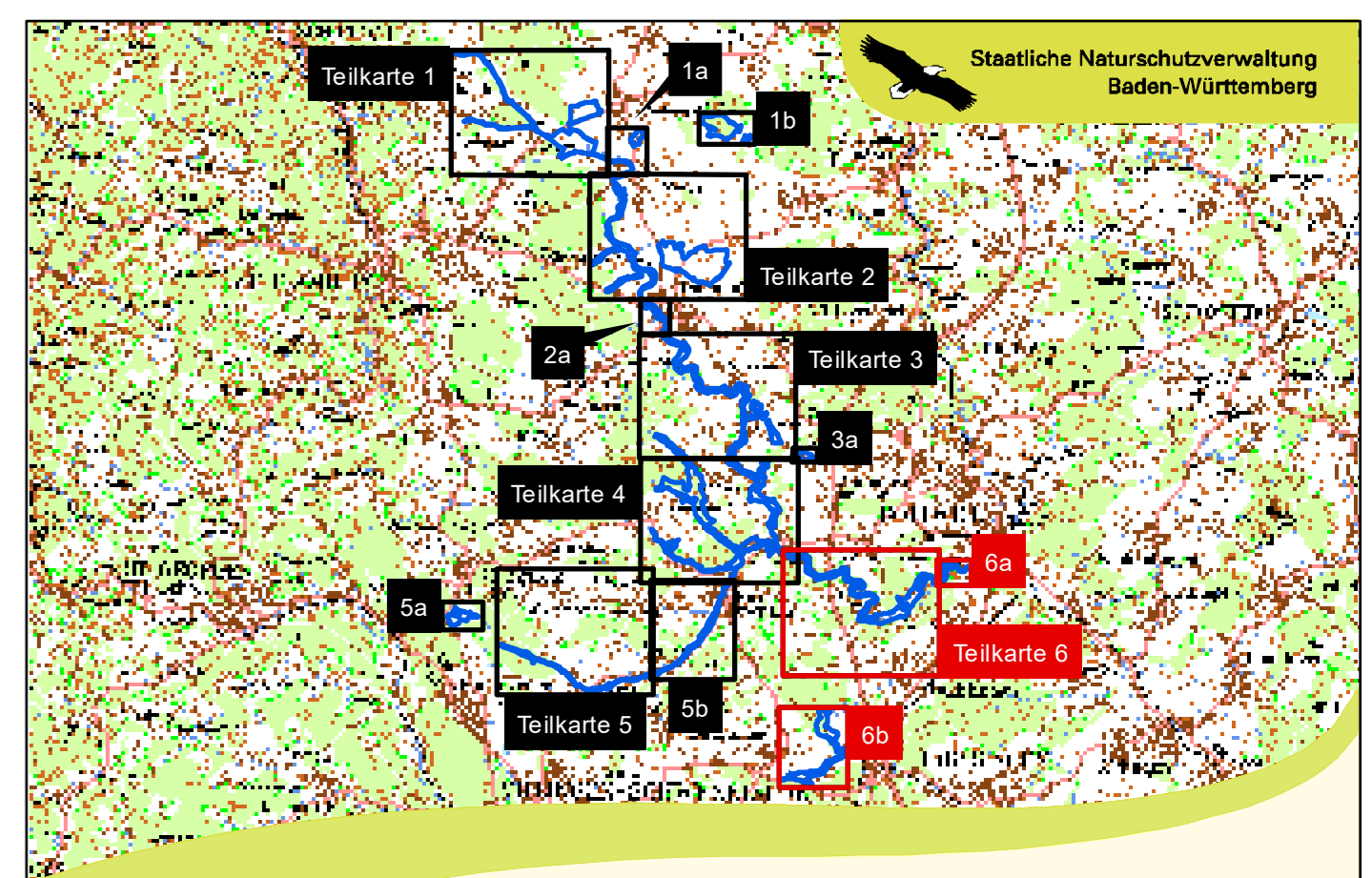
Arten: Bestand (Lebensstätten/Artenfundpunkte) und Erhaltungsziele
 Erhaltung der Populationen und ihrer Lebensstätten in ihrem derzeitigen Erhaltungszustand bzw. Aufwertung verschlechterter Populationen und ihrer Lebensstätten

503	Flurstücksgröße und -nummer
Fließgewässer	Fließgewässer

***prioritärer Lebensraumtyp/prioritäre Art**
 Beschriftung der FFH-Lebensraumtypen und Lebensstätten

1-373-B Beispiel: Bearbeiter - Nummer - Bewertung der Erfassungseinheit des Lebensraumtyps
 1 Bearbeiter: 1 = Wald, 2 = Offenland
 373 Nummer der Erfassungseinheit des Lebensraumtyps bzw. der Lebensstätte (letzte 3 bzw. 2 Ziffern des Erhebungsboogens)
 B Erhaltungszustand: A = hervorragend, B = gut, C = durchschnittlich

0 125 250 375 500 Meter



Managementplan für das FFH-Gebiet 7916-311 "Baar, Eschach und Südostschwarzwald" Teilgebiet "Eschachtal"

Karte 2 Bestands- und Zielekarte Lebensraumtypen und Lebensstätten
 Teilkarte 6

Bearbeiter: INULA, Dr. H. Hunger & Dr. F.-J. Schiel
 Gezeichnet: Stefan Wolf
 Geprüft: 08.12.2017
 Stand der Kartierung: 14.07.2016
 Maßstab: 1 : 5.000

Grundlage:
 Orthophoto 1:10.000 (DOP)
 Automatisiertes Liegenschaftskataster (ALK)
 © Landesamt für Geoinformation und Landentwicklung Baden-Württemberg (LGL) (www.lgl-bw.de) Az.: 2851.9-1/19

Baden-Württemberg
 NATURE 2000
 gefördert mit Mitteln der EU